



Province of the
EASTERN CAPE
EDUCATION

SENIOR FASE

GRAAD 9

NOVEMBER 2012

EKONOMIESE- EN BESTUURSWETENSKAPPE

NAAM VAN DIE LEERDER: _____

PUNTE: 100

TYD: 2 uur

Hierdie vraestel bestaan uit 16 bladsye, wat ook dien as antwoordeboek.

INSTRUKSIES

1. Hierdie vraestel bestaan uit SEWE VRAE.
2. Beantwoord AL die vrae.
3. Lees die instruksies vir elke vraag noukeurig deur en beantwoord slegs dit wat verlang word.
4. Alle vrae moet op HIERDIE VRAESTEL beantwoord word.
5. Gebruik die puntetoekenning om die lengte van die antwoorde te bepaal.
6. Skryf netjies en duidelik.

VRAAG 1

/10/

1.1 MEERVOUDIGEKEUSE-VRAE

Lees die vrae wat volg en **omsirkel** die korrekte antwoord. Drie antwoorde word vir elke vraag verskaf.

1.1.1 SAPPI Bpk. is 'n voorbeeld van 'n ...

- A beslote korporasie.
- B private maatskappy.
- C publieke maatskappy. (1)

1.1.2 'n Besigheid met 'n minimum van 1 en 'n maksimum van 50 lede is 'n ...

- A beslote korporasie.
- B private maatskappy.
- C publieke maatskappy. (1)

1.1.3 Die afkorting KMMO staan vir ...

- A klein mikro- en markomgewing.
- B klein mikro- en makro-onderneming.
- C klein, medium en mikro-onderneming. (1)

1.1.4 Wanneer 'n land meer invoer as uitvoer het dit 'n ...

- A handelsurplus.
- B handelstekort.
- C handelsooreenkoms. (1)

1.1.5 Die notasie van die rekeningkundige vergelyking is ...

- A Bates plus Eienaarsbelang is gelyk aan Laste.
- B Bates minus Laste is gelyk aan Eienaarsbelang.
- C Bates plus Laste is gelyk aan Eienaarsbelang. (1)

- 1.2 Kies die term in KOLOM B wat ooreenstem met die beskrywing in KOLOM A. Skryf slegs die korrekte LETTER langs die ooreenstemmende NOMMER in die spasie voorsien vir jou antwoorde:

	KOLOM A		KOLOM B
1.2.1	Die betaling vir kapitaal	A	Ekonomiese ontwikkeling
1.2.2	Die hoeveelheid van 'n artikel aangebied vir verkoop teen 'n gegewe prys, plek en tyd	B	Faktuur
1.2.3	Die bron dokument wat gebruik word vir die aantekening van kredietverkope aan debiteure	C	SADOU
1.2.4	Die grootste vakbond in Suid-Afrika	D	Globalisering
1.2.5	Die neiging tot vrye handel tussen alle lande in die wêreld	E	Rente
		F	COSATU
		G	Aanbod
		H	Kwitansie

ANTWOORDE

(5x1) (5)

1.2.1 _____ (1) 1.2.4 _____ (1)
 1.2.2 _____ (1) 1.2.5 _____ (1)
 1.2.3 _____ (1)

[10]

VRAAG 2

/15/

2.1 Lees die onderstaande vier koerant-hoofopskrifte:

In ELKE geval, besluit of daar 'n verandering in huidige vraag na beesvleis sal voorkom. Indien wel, dui aan of dit 'n **verhoging** of **verlaging** sal teweeg bring, en skryf dat die korrekte antwoord neer. Indien daar geen verandering sal plaasvind nie, skryf "**geen verandering**".

Verskaf 'n rede vir jou antwoord (gebruik die bepalings na vraag).

Voorbeeld: Die uitskakeling van handelsbeperkings laat buitelanders toe om beesvleis in te voer.

Antwoord: Toename in vraag: As gevolg van 'n toename in verbruikers.

2.1.1 Die prys van beesvleis styg

_____ (2)

2.1.2 Die prys van varkveis daal

_____ (2)

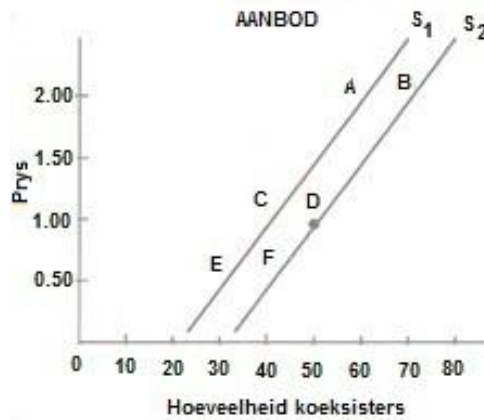
2.1.3 Dokters waarsku daarteen dat die eet van beesvleis gesondheid kan benadeel

_____ (2)

2.1.4 Daar word verwag dat die prys van beesvleis volgende maand skerp gaan styg

_____ (2)

2.2 Bestudeer die onderstaande grafiek, en beantwoord die vrae wat daarop volg:



2.2.1 Dui aan of die verandering vanaf kurwe S_1 na S_2 'n verhoging of verlaging is. Gee 'n rede vir jou antwoord.

(2)

2.2.2 Teken 'n kurwe op die grafiek wat 'n verlaging in die aanbod van S_1 illustreer en noem dit S_3 .

(2)



2.3 Watter voordeel verkry 'n land vanuit invoere?

(1)

2.4 Watter voordeel verkry 'n land vanuit uitvoere?

(1)

2.5 Verduidelik wat die buitelandse sektor is.

(1)

[15]

VRAAG 3

/12/

3.1 Verduidelik wat met 'n begrotingstekort bedoel word.

(2)

3.2 Watter stappe kan die regering neem om ekonomiese groei te bewerkstellig?

(2)

3.3



Ekonomiese groei vind plaas wanneer daar 'n toename in die produksie van goedere en dienste in 'n ekonomie oor 'n bepaalde tydperk is. Produktiwiteit verwys na die aantal goedere wat geproduseer word in verhouding tot die insette wat vir die produksie nodig is. Wanneer produktiwiteit in 'n ekonomie verhoog word sal dit ekonomiese groei veroorsaak. Wanneer besigheid meer produktief is, sal hulle ook meer winsgewend wees. Hoër winsgewendheid bring ekonomiese groei mee.

Gee TWEE redes waarom laer produktiwiteit lei tot 'n daling in ekonomiese groei.

(2x2) (4)

3.4 Die produktiwiteit van werkers kan verbeter word deur te verseker dat werkers 'n goeie werksetiek handhaaf. Wat beteken dit?

(2x1) (2)

3.5 Noem TWEE doelwitte van die Regering se Heropbou- en ontwikkelingsprogram (HOP).

(2x1) (2)

[12]

VRAAG 4

/16/



Die transaksies wat volg is dié van HANSENS SKRYFBEHOEFTEES wat plaasgevind het gedurende Mei 2012:

Datum	Besonderhede	Brondokument
3	Verkoop skryfbehoeftes op krediet aan Soltec Stelsels, R625	Duplikaat faktuur HAN45
8	Skryfbehoeftes op krediet verkoop aan General Electric Toebehore, R825	Duplikaat faktuur HAN46
19	Aankope van goedere op krediet vanaf ABC Winkels, R4 500,00	Oorspronklike faktuur R467
15	Ontvang 'n tjek van Soltec Stelsels ter vereffening van hul rekening	Kwitansie KS 015
20	Verkoop eksklusiewe penne op krediet aan Soltec Stelsels, R1200	Duplikaat faktuur HAN47
24	R400 kontant ontvang van General Electric Toebehore as gedeeltelike betaling van die uitstaande saldo	Kwitansie 016
25	Betaal ABC Winkels R2 000,00 per tjek as gedeelte ter betaling van hul rekening	Tjekteenblad
28	Ontvang 'n tjek van R500 van Soltech Stelsels as gedeeltelike betaling van hul rekening	Kwitansie KS 017

LET WEL: HANSENS SKRYFBEHOEFTEES HANDHAAF 'n PRESTASIEPUNT VAN 25% OP DIE KOSPRYS

Gevra:

4.1 Teken hierdie transaksies in die Debiteurejoernaal van HANSEN SKRYFBEHOEFTEES aan. Sluit die Debiteurejoernaal aan die einde van die maand af. (7)

4.2 Teken die betrokke transaksies in die Debiteuregrootboek rekening van SOLTEC STELSELS aan. Aanvaar SOLTEC STELSELS het 'n OPENINGSALDO van R1000 (9)

DEBITEURE JOERNAAL VAN HANSENS SKRYFBEHOEFTE VIR MEI 2012

Dok nr	Dag	Besonderhede	Folio	Verkope	Koste van verkope

(14÷2) (7)

DEBITEURE GROOTBOEK VAN SOLTEC STELSLS
Soltech Stelsls D1

Datum		Besonderhede	Folio	Debiet	Krediet	Balans

(18÷2) (9)

[16]

VRAAG 5**/26/**

5.1 Verskaf die korrekte berekeninge in elk van die volgende gevalle:

- 5.1.1 John koop 'n tweedehandse motor vir R15 000 en verkoop dit aan Basil teen R22 500. Hoeveel wins het hy verdien? Watter % wins het hy verdien? (2)
- 5.1.2 Marlene handhaaf 'n 30% winsopslag op haar aartappels. Sy koop aartappels vir R10 per sak by die Somerset-Oos Varsproduktemark. Teen watter bedrag verkoop sy elke sak? (2)
- 5.1.3 Calvyn se Hardeware Handelaar verkoop verf teen 'n winsopslag van 60% op kosprys. Teen watter prys word 'n 20 liter blik verf aangekoop indien dit teen R500 verkoop word? (2)

ANTWOORD:

5.1.1		(4÷2)	(2)
5.1.2		(4÷2)	(2)
5.1.3		(4÷2)	(2)

5.2 Die volgende uittreksel is geneem uit die Algemene Grootboek van SOLI DEO MUSIEK-INSTRUMENTE:

Voertuie	125 000
Geboue	530 000
Debiteure kontrole	25 850
Rente inkomste	450
Kapitaal saldo aan die einde van die vorige jaar	356 000
Krediteure kontrole	48 659
Kontant op hande	19 655
Onttrekkings	36 500
Bank	9 760
Handelsvoorraad	162 850
Verbandlening	475 000

Volgens die Inkomstestaat, beloop die **netto-wins** van SOLI DEO MUSIEKINSTRUMENTE **R29 956**.

Gevra:

- (a) Stel 'n Balansstaat vir SOLI DEO MUSIEKINSTRUMENTE op 29 Februarie 2012 op. (11)
- (c) Dui die notas tot die Balansstaat aan. (9)

5.2

SOLI DEO MUSIEK-INSTRUMENTE
BALANSSTAAT OP 29 FEBRUARIE 2012

<u>BATES</u>	
<u>NIE-BEDRYFSBATES</u>	
<u>BEDRYFSBATES</u>	
<u>TOTALE BATES</u>	
<u>EIENAARSBELANG EN LASTE</u>	
<u>EIENAARSBELANG</u>	
<u>LANGTERMYN LASTE</u>	
<u>BEDRYFSLASTE</u>	
<u>TOTALE EIENAARSBELANG EN LASTE</u>	

SOLI DEO MUSIEK-INSTRUMENTE
BALANSSTAATNOTAS

VRAAG 6

/14/

Lees die onderstaande berig en beantwoord die vrae wat daarop volg:



MAVIS MOKAGADI is 'n kussingsmous in 'n winkelsentrum buite Oos-Londen wat seker maak dat haar kliënte snags gemaklik rus. Haar begeerte om die kussings op straat te verkoop, het vrugte afgewerp. "My inkomste van R2 000 per week is genoeg om te kan oorleef," sê sy. "Ek is in staat om die noodsaaklike dinge aan te koop om van te lewe. Dit sluit in maandelikse kruideniersware R1 000, R500 vir huurgeld in Lower Valley, Mdantsane, daaglikse reisgeld van R25 en skoolfooie vir my vyftien jaar oue kind."

Mavis het met haar besigheid in 2007 begin met slegs R500 wat sy uit haar vorige inkomste gespaar het. Sedertdien het sy van 07:00 uur soggens tot 16:00 smiddae, ses dae 'n week gewerk. "Dit was moeilik aan die begin, want ek het aanvanklik geen klante gehad nie. As gevolg van deursettingsvermoë, harde werk en innerlike begeerte, het ek daarin geslaag om mense te oorreë om my kussings te koop. My klante sluit, onder andere, kopers van Butterworth, King William's Town, Grahamstown en Port Elizabeth in wat hierheen kom, om hulle voorraad aan te vul. Tussen 50 en 100 kussings word deur hulle aangekoop."

'n Geringe bron van kommer is egter die feit dat 'n paar ander smouse ook in die omgewing handel dryf. "Ek kan dit hanteer!" sê hierdie vasberade dame wat deesdae kan spog met 'n Diploma in rekenaars.

Aangepas vanuit 'n artikel in *Succeed Magazine*, Aug/Sep 2001

6.1 Met verwysing na die berig, noem TWEE persoonlike eienskappe wat Mavis besit wat van haar 'n suksesvolle entrepreneur maak.

(2)

6.2 Is Mavis se besigheid deel van die formele of die informele sektor? Gee 'n rede vir jou antwoord.

(2)

6.3 Waarom het Mavis dit aanvanklik so moeilik gevind om kussings op straat te verkoop?

(1)

6.4 'n SWOT-analise is 'n gestruktureerde lys wat verwys na die potensiële sukses van jou idee. Verwys na die berig en maak 'n lys van 'n krag, swakheid, geleentheid en 'n bedreiging vir Mavis se besigheid.

KRAG _____ (1)

SWAKHEID _____ (1)

GELEENTHEID _____ (1)

BEDREIGING _____ (1)

6.5 Mavis wil graag 'n plaaslike bank nader vir finansiële hulp om haar besigheid uit te brei. Noem die VYF belangrikste aspekte wat in haar sakeplan moet verskyn.

1. _____

2. _____

3. _____

4. _____

5. _____ (5)

VRAAG 7

171



7.1 Noem DRIE eienskappe van 'n vennootskap.

(3)

7.2 Noem TWEE voordele en TWEE nadele van 'n beslote korporasie.

VOORDELE:

NADELE:

(4)

TOTAAL: 100