



Province of the
EASTERN CAPE
EDUCATION

**NASIONALE
SENIOR SERTIFIKAAT**

GRAAD 12

SEPTEMBER 2012

**LANDBOUWETENSKAP V2
MEMORANDUM**

PUNTE: 150

Hierdie memorandum bestaan uit 8 bladsye.

ANTWOORDBLAD**LANDBOUWETENSKAPPE V2**

NAAM EN VAN

MEMORANDUM**AFDELING A****VRAAG 1.1**

1.1.1	A	B	C	D√√
1.1.2	A	B	C√√	D
1.1.3	A√√	B	C	D
1.1.4	A	B√√	C	D
1.1.5	A	B√√	C	D
1.1.6	A√√	B	C	D
1.1.7	A	B	C	D√√
1.1.8	A	B	C√√	D
1.1.9	A	B√√	C	D
1.1.10	A√√	B	C	D

(10x2) (20)

VRAAG 1.2

	SLEGS A	SLEGS B	BEIDE A en B	GEENEEN
1.2.1	A√√	B	C	D
1.2.2	A	B	C	D√√
1.2.3	A	B√√	C	D
1.2.4	A	B	C√√	D
1.2.5	A	B	C	D√√

(5x2) (10)

VRAAG 1.3

1.3.1 Begroting √√

1.3.2 Die wet van dalende
meeropbrengs √√

1.3.3 Terugkruising √√

1.3.4 Verskansing √√

1.3.5 Depresiasie √√

(5x2) (10)

VRAAG 1.4

1.4.1 Vryemarkstelsel √

1.4.2 Omgewingsfaktore √

1.4.3 Kommunale-grond
Eiendomsregwet (1996) √

1.4.4 Letale gene √

1.4.5 balansstaat √

(5x1) (5)

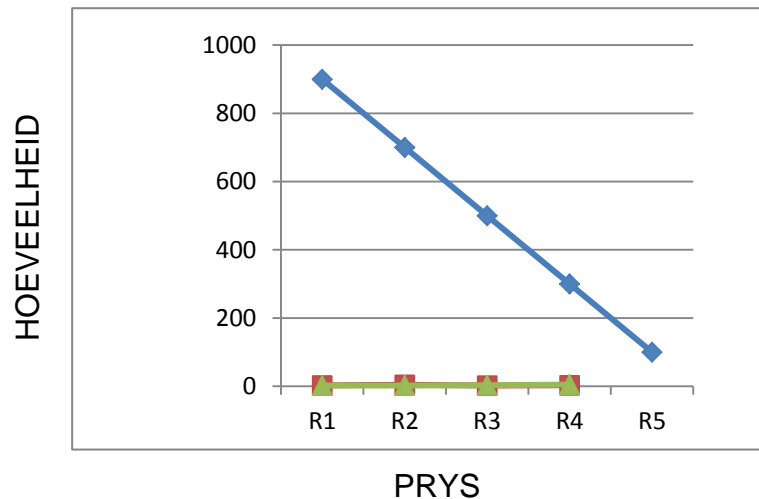
45

TOTAAL AFDELING A: 45

AFDELING B**VRAAG 2 LANDBOUBESTUUR**

- 2.1 2.1.1 Boere kan maklik hulle prestasies vir die afgelope seisoen evalueer ✓
Boere kan doeltreffende beplanning vir die toekoms doen ✓ (2)
- 2.1.2 Persoonlike inligting soos naam/ouderdom/ras/geboortedatum ✓
Datum van aanstelling ✓
Werkskedule ✓
Salaris ✓ (Enige 2) (2)
- 2.1.3 (a) pluimveekos: lewende hawe rekords ✓ (1)
(b) getal werkers: arbeiderrekords ✓ (1)
(c) kunsmisstowwe: gewasrekords ✓ (1)
- 2.2 2.2.1 Beskryf die probleem ✓
Identifiseer alle moontlike oplossings ✓
Evalueer alle moontlike oplossings ✓
Kies die beste oplossing ✓ (4)
- 2.2.2 Goeie/harmonieus/demokraties/goeie
werkverhouding/werksaam/spanwerk ✓✓ (Enige 2) (2)
- 2.2.3 Produsente ontvang gewaarborgde pryse, wat hul finansiële sekuriteit
gee ✓
Verseker ordelike en effektiewe bemerking ✓
Vergemaklik bestuur en rekordhouding ✓
Produsente ontvang gemiddelde pryse vir alle verkope ✓
Boere hoef nie eie opbergingsgeriewe en pakstore te bou nie ✓
Produsente word beskerm teen prysskommelings en uiters lae
markpryse ✓
Kostes word laag gehou omdat produkte in bulk verpak en gestoor
word (kollekteer, stoor, verpakking, prosessering) is goedkoper indien
produkte saam geberg word eerder as apart hanteer word ✓ (Enige 3) (3)
- 2.2.4 Kosprys + wins prysvorming ✓
Kompetisie gebaseerde prysvorming ✓
Mark georiënteerde prysvorming ✓ (3)

2.3 2.3.1 Die vraagkurwe vir kasjoeneute by 'n plaashek



Gepaste opskrif ✓

Vraagkurwe ✓

Korrekte plot van pryse en hoeveelhede ✓

Korrekte skaal en lyne getrek met 'n liniaal ✓

(4)

2.3.2 Hoe hoër die pryse ✓, hoe minder ✓/verbruikers sal die produk wil koop ✓/Hoe laer die prys hoe meer verbruikers sal die produk koop ✓

(2)

2.3.3 Die weer/droogtes/hael/vloede ✓
 Die winsgrens van die produk ✓
 Hoe maklik kan die aanbod van die produk vermeerder word ✓
 Kennis ✓
 Stabiliteit van produksie ✓
 Periode van produksie ✓
 Tegnologie ✓
 Prys van die produk ✓

(Enige 3) (3)

2.3.4 Veeveiling: verwys na die verkoop van goedere op 'n veiling teen die hoogste bod ✓ onderwyl Plaashekveiling verwys na die verkoop van produkte direk vanaf die plaas ✓

Voordele – van veiling

- hoër pryse kan verkry word ✓

- boere dra nie die koste van slagting en verwerking nie ✓

(Enige 1) (1)

Voordele van plaashekverkope

Boere het nie bemarkingskoste nie ✓

Eenheidsprys is gewoonlik laer as kleinhandelverkope

(Enige 1) (4)

2.4 Besigheidsplan

'n Dokument wat die besigheid wat jy wil begin beskryf ✓ asook die doel van die besigheid, ✓ die koste verbonde aan die besigheid en hoe 'n wins gemaak kan word ✓

(3)

[35]

VRAAG 3 PRODUKSIEFAKTORE EN BESTUUR

- 3.1 3.1.1 Die Nasionale Waterwet (1998)√
 Nasionale wet op Veld en Bosbrande (1998)√
 Die Wet op die Bewaring van Landbouhulpbronne (1983)(CARA)√
 Die Wet op Volhoubare benutting van Landbouhulpbronne (2003)√
 (Enige 2) (2)
- 3.1.2 Grondrestitusie √
 Grondherverdeling √
 Die hervorming van Grondbesitreg √ (3)
- 3.1.3 Om grond terug te gee of om vergoeding aan te bied aan die wat hul
 grond verloor het √
 Om die vorige diskriminerende apartheidsbeleid aan te spreek en
 om te verseker dat die arm en voorheen benadeelde mense toegang
 tot grond kry √
 Om sekuriteit aan mense te verskaf wat in afgeleë landelike gebiede
 bly √ (Enige 2) (2)
- 3.2 3.2.1 Beskikbare landbougrond is beperk/beskikbaarheid √
 Grond is duursaam/duursaamheid √
 Grond is onvernietigbaar/onvernietigbaarheid √
 Grond beperk die verbouing van spesifieke gewasse/beperkbaarheid
 √
 Grond kom in 'n spesifieke omgewing voor/spesifieke omgewing √
 Grond is onderhewig aan die wet van dalende meeropbrengs √
 (Enige 4) (4)
- 3.2.2 Watervoorsiening/besproeiing√
 Konsolideer onekonomiese eenhede √
 Gebruik verbeterde wetenskaplike metodes √ (Enige 2) (2)
- 3.3 3.3.1 B – Permanente arbeiders √
 C – Seisoenale/tydelike arbeiders √ (2)
- 3.3.2 Fisiese plaasbeplanning √
 Daaglikse beplanning √
 Toesig √
 Doeltreffende meganisering/gebruik van trekkers √
 Doelmatige lewensomstandighede/vergoeding/behuisings/sport
 fasiliteite/Werkloosheidsversekering/waardering √
 Finansiële aansporings/bonusse √
 Opleiding √
 Ekonomiese beplanning van plaasaktiwiteite √
 Beplanning van produksieprosesse √ (Enige 3) (3)
- 3.3.3 Wet op Vergoeding vir Beroepsbeserings en Siektes (1993)√ (1)

- 3.4 3.4.1 Bates – alles wat jy besit ✓ en wat finansiële waarde het. ✓ (2)
- 3.4.2 Geboue – langtermyn bates ✓
Aanteevee – medium termyn bates ✓
Voer – kort termyn bates ✓ (3)
- 3.4.3 Vertakkingsbegroting behels al die finansies rakende slegs een
vertakking bv. aartappelsverbouing ✓ en Geheel plaasbegroting
behels die oorkoepelende begroting wat alle vertakking insluit en alle
finansies van die plaas aantoon ✓ (Enige 2) (2)
- 3.4.4 Inkomste = R64 500
Uitgawes = R54 600

Wins = R64 500 – R54 600 ✓
= R9 900 ✓ (2)
- 3.5 3.5.1 Verwerkte tamaties hou langer ✓
Voeg waarde toe ✓
Word nie beskadig nie ✓
Makliker om te vervoer ✓
Neem minder spasie op ✓
Kan buite-seisoen gebruik word ✓
Voorsien werk ✓ (Enige 3) (3)
- 3.5.2 Berekening gebaseer op enkelvoudige rente ✓
Berekening gebaseer op saamgestelde rente ✓ (2)
- 3.5.3 Kook/braai/✓
Sondroging/Beroking ✓
Souting/Fermentasie/brou ✓
Maal/Afskil ✓ (Enige 2) (2)

VRAAG 4 BASIESE LANDBOU-GENETIKA

4.1 4.1.1 Dit is 'n teelstelsel \checkmark waar individuele plante toegelaat word om hulself te bestuif \checkmark (2)

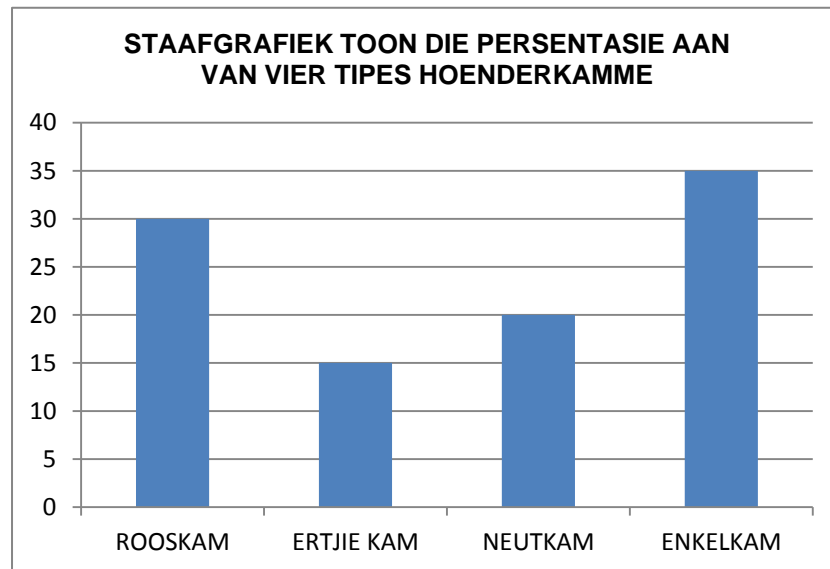
Voordele

Gee aanleiding tot genetiese homologiese populasies \checkmark
Dit is nie arbeidsintensief nie aangesien die natuur sy normale loop neem en selfbestuwing word toegelaat \checkmark (Enige 1) (3)

4.1.2 Dieet \checkmark
Beskutting \checkmark
Klimaat \checkmark
Peste en siektes \checkmark (4)

4.1.3 Die eienskap moet oorerflik wees \checkmark
Die eienskap moet meetbaar wees en deeglike rekordhoudings moet plaasvind \checkmark
Die eienskap moet ekonomies belangrik wees \checkmark (3)

4.2 4.2.1



Korrekte opskrifte \checkmark
Korrekte byskrifte van Y- en X-as \checkmark
Korrekte skaal, gebruik liniaal \checkmark
Staafigrafiek \checkmark (4)

4.2.2 Variasie \checkmark (1)

4.3 4.3.1

	Q	q
Q	QQ	Qq
q	Qq	qq

Korrekte plasing van dominante (QQ) \checkmark
Resessiewe gene (qq) \checkmark
Korrekte plasing van genotipes \checkmark
Punnet-vierkant \checkmark (4)

- 4.3.2 Wanneer 'n individu twee verskillende eenheidsfaktore vir dieselfde eienskappe het ✓, sal die een faktor dominant wees en die ander faktor resessief wees. ✓/Wet van dominansie ✓ en resistiwiteit ✓ (2)
- 4.3.3 9:3:3:1 ✓ (1)
- 4.4 4.4.1 Ko-dominansie
Tipe oorerwing waar beide van die selle dominant is ✓ en volledig uitgedruk word in die fenotipe. ✓ (2)
- 4.4.2 Inteling depressie
'n Geleidelike afname ✓ in produksie van generasie tot generasie ✓. (2)
- 4.5 Agro bakterium tumefaciens ✓
Elektroporasie ✓
Mikro-inspuiting ✓
Geen pistool ✓ (Enige 3) (3)
- 4.6
- ```

graph TD
 A[Verlangde gene oorgeplant in plasmied ✓] --> B[Plasmied oorgeplant in plantsel ✓]
 B --> C[Plasmied plant verlangde geen oor in plant DNA ✓]
 C --> D[Weefsel kultuur word gevormplant ✓]

```
- (4)
- 4.7 Somatropien ✓  
Tiroksied ✓  
Androgeen ✓ (Enige 2) (2)

[35]

**TOTAAL AFDELING B: 105****GROOTTOTAAL: 150**