



basic education

Department:
Basic Education
REPUBLIC OF SOUTH AFRICA

**NASIONALE
SENIOR SERTIFIKAAT**

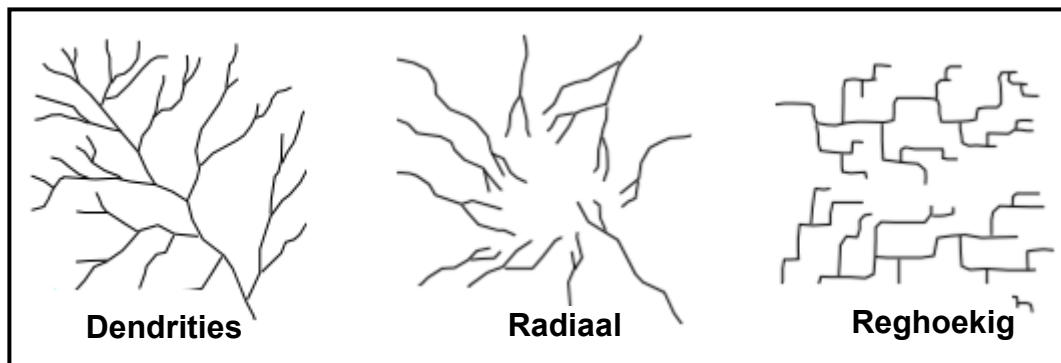
GRAAD 12

GEOGRAFIE V1

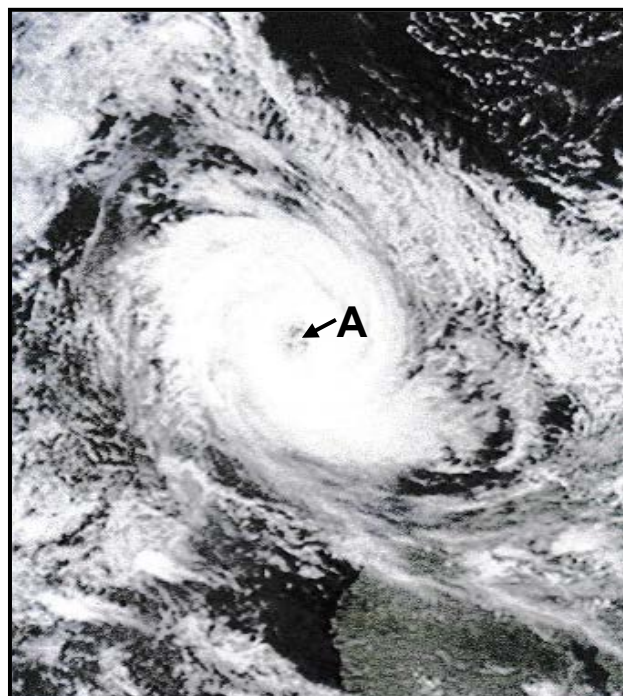
MODEL 2014

BYLAE

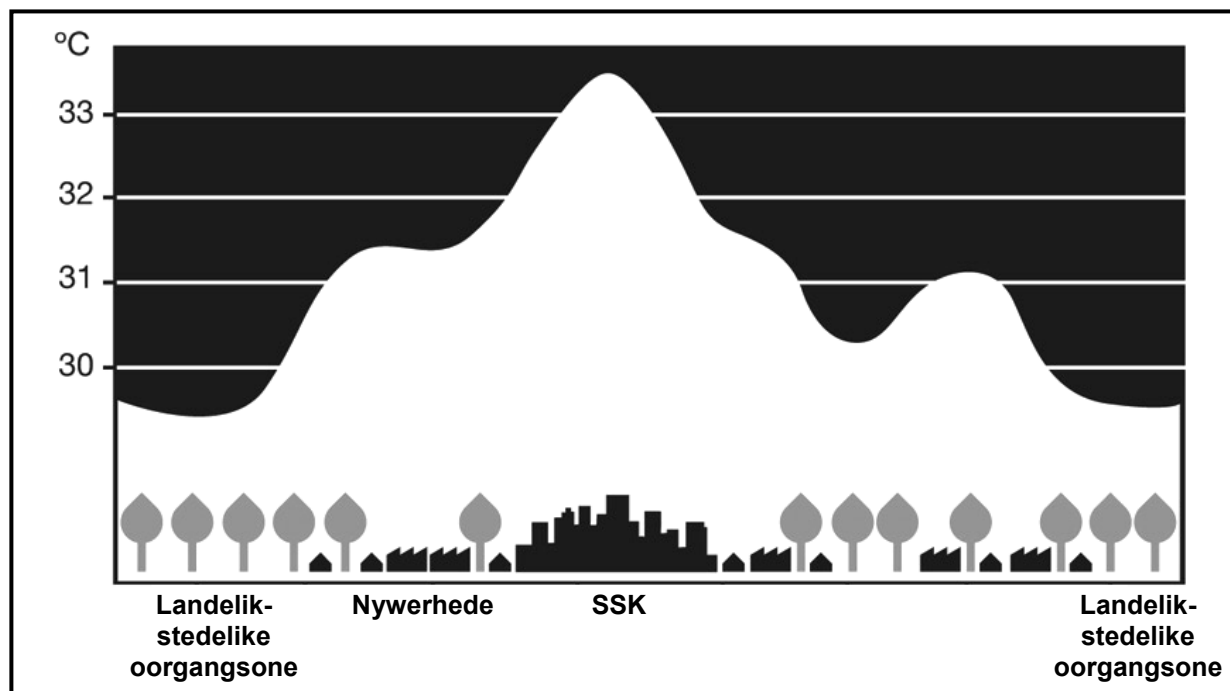
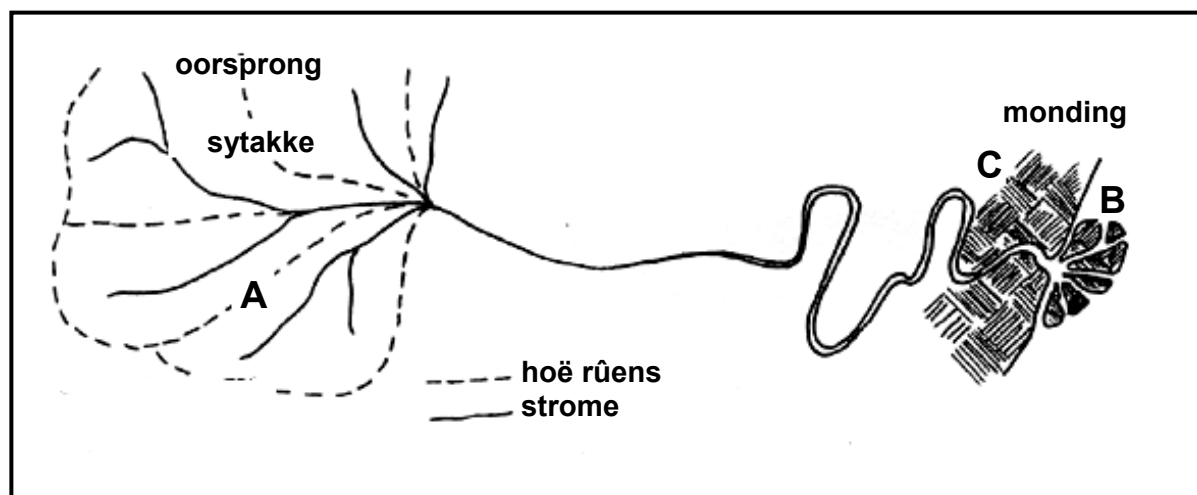
Hierdie bylae bestaan uit 12 bladsye.

FIGUUR 1.2: DREINEERPATRONE[Bron: www.tulane.edu]**FIGUUR 1.3: TROPIESE SIKLOON****TROPIESE SIKLOON HARUNA**

Tropiese sikloon Haruna het op 18 Februarie 2013 in die Mosambiekkanaal ontwikkel. Dit het 'n topwindspeed van 150 km per uur bereik. Dit het aansienlik verswak toe dit die land bereik het, waar 'n vorige stelsel reeds die land oorstrom het. Toe Haruna die land tref, is 7 402 huise vernietig, rys- en mielielande is beskadig, 26 mense het gesterf, 127 is beseer en daar was 'n uitbraak van siektes nadat die tropiese sikloon ontbind het. Dit het op 24 Februarie 2013 ontbind.



[Bron: Suid-Afrikaanse Weerdiens]

FIGUUR 1.4: STEDELIKE MIKROKLIMAAT[Bron: healthyurbanhabitat.com.au]**FIGUUR 1.5: RIVIERSTELSEL**[Bron: www.stevekluge.com]

FIGUUR 1.6: RIVIERBESTUUR**UMGENIRIVIER 'EEN VAN DIE VUILSTE' IN SA**

7 Junie 2013
Deur Tony Carnie

Durban – Die Umgenirivier is een van die vuilste riviere in die land, en onlangse studies toon bewyse van cholera, shigella, salmonella en ander skadelike virusse en bakterieë by elke toetspunt tussen die Inandadam en Blue Lagoon in Durban.

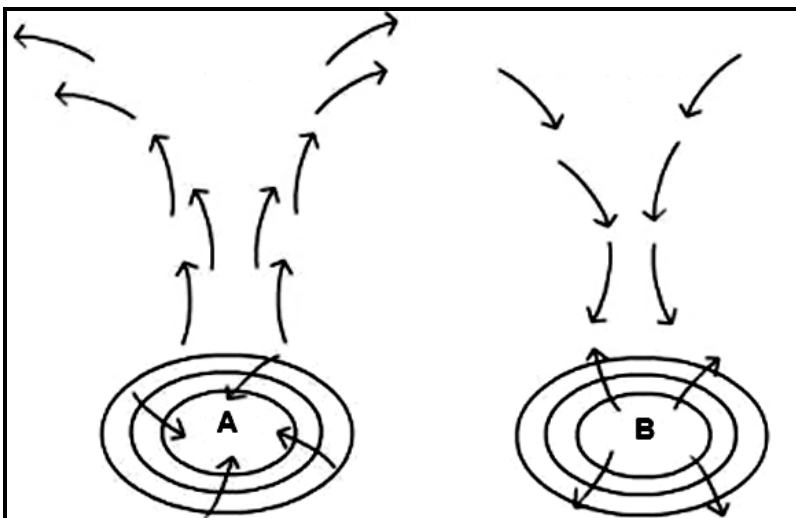
Die studie is bekendgemaak nadat die stad se gesondheidseenheid kommer uitgespreek het oor 'n vermoedelike uitbreek van diarree in Durban nadat twee kinders dood is en meer as 150 mense oor die afgelope drie maande gehospitaliseer is.

Hoewel hulle nie die presiese bron van die besoedeling noem nie, sê die navorsers dat onvoldoende munisipale rioolverwerking en afloop van informele huise naby die rivier die waarskynlikste bronne van die virusse en bakterieë in die Umgeni is.

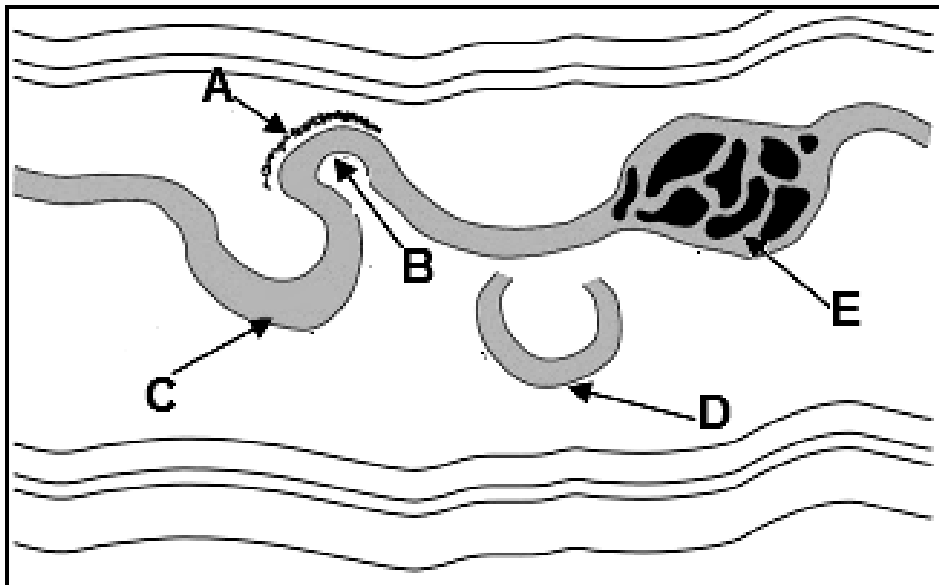
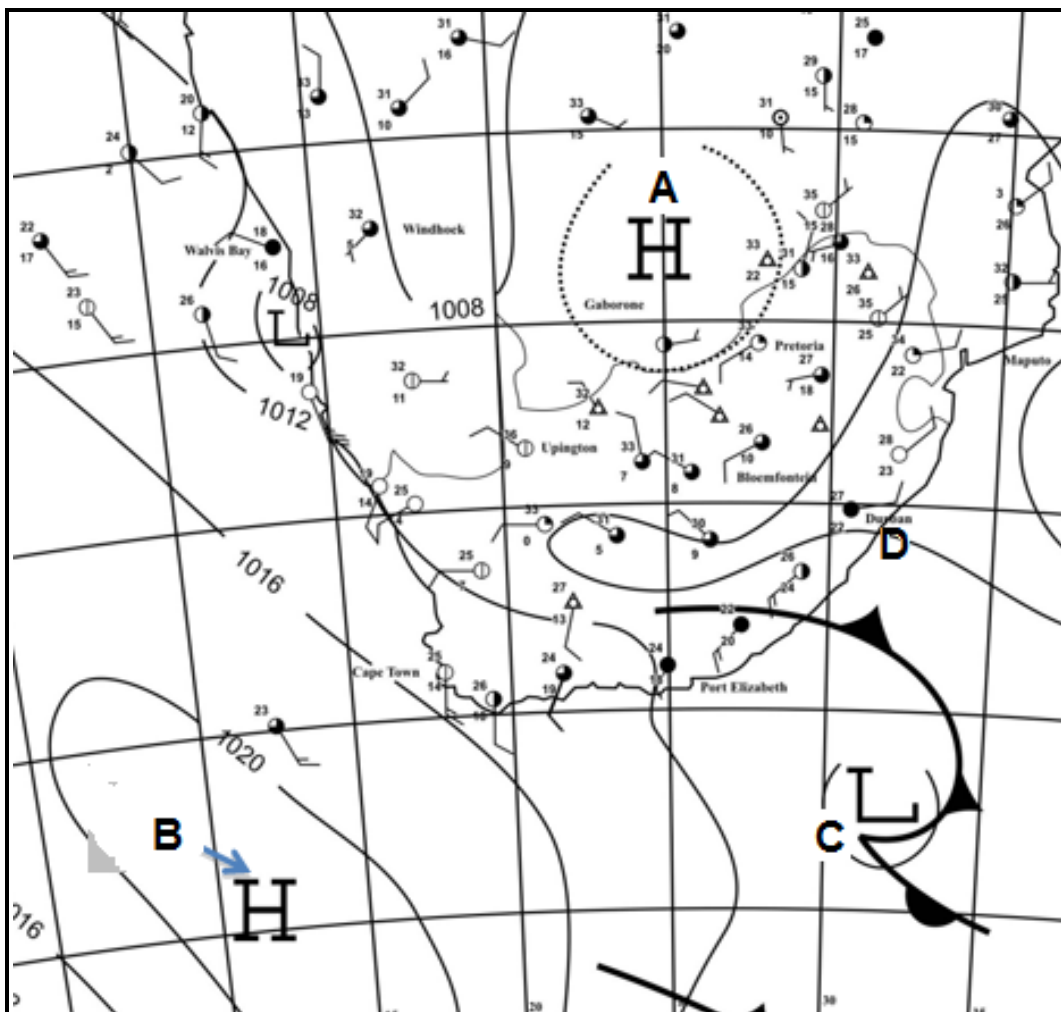
'Geen vuilwaterverwerking word voorsien nie en onbewaterde riool vloei direk in die riviere en strome in. As gevolg van 'n tekort aan infrastruktuur in sommige nedersettings word inwoners dikwels gedwing om die rivieroewers te beset ... Mense wat hier woon, gebruik dikwels die besmette oppervlakwater vir gewasbesproeiing, ontspanning, en huishoudelike en persoonlike gebruik soos om mee te was, as drinkwater en vir kosmaak, sonder dat die water vooraf behandel is.'

Die 230 km-lange Umgenirivier is vir die studie gekies omdat dit die primêre bron van water vir meer as 3,5 miljoen mense is in 'n gebied wat byna 65 persent van die provinsiale bruto binnelandse produk genereer.

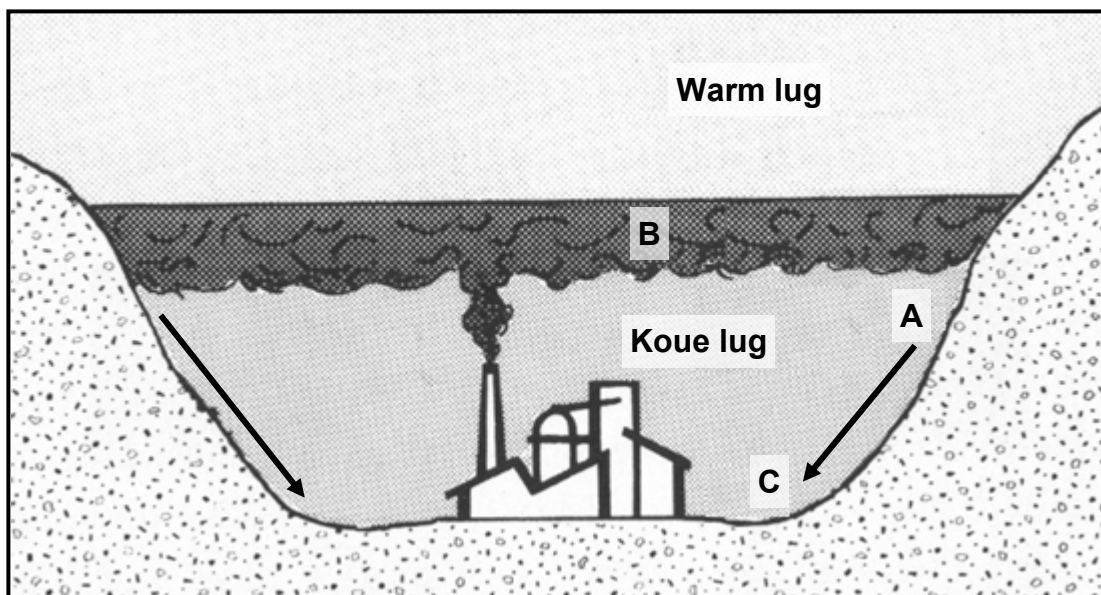
[Bron: Mercury]

FIGUUR 2.1: LUGDRUKSELLE

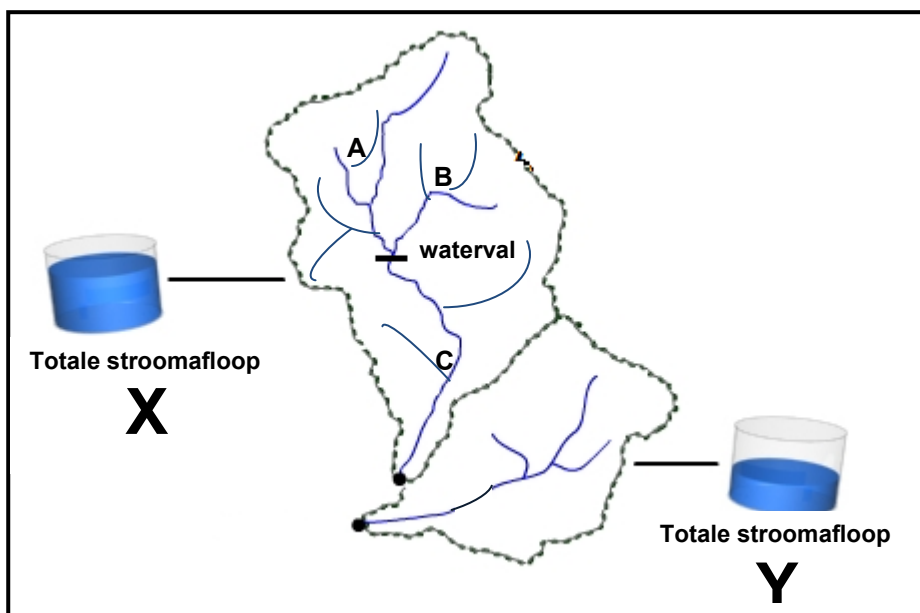
[Bron: www.northwestpassage.blogspot.com]

FIGUUR 2.2: FLUVIALE LANDVORMS[Bron: www.easymapwork.blogspot.com]**FIGUUR 2.3: SINOPTIESE WEERKAART**

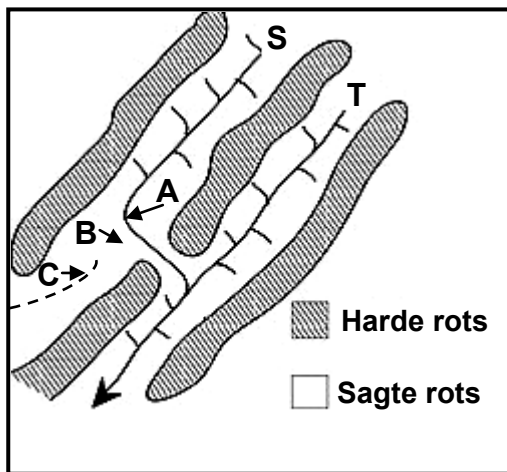
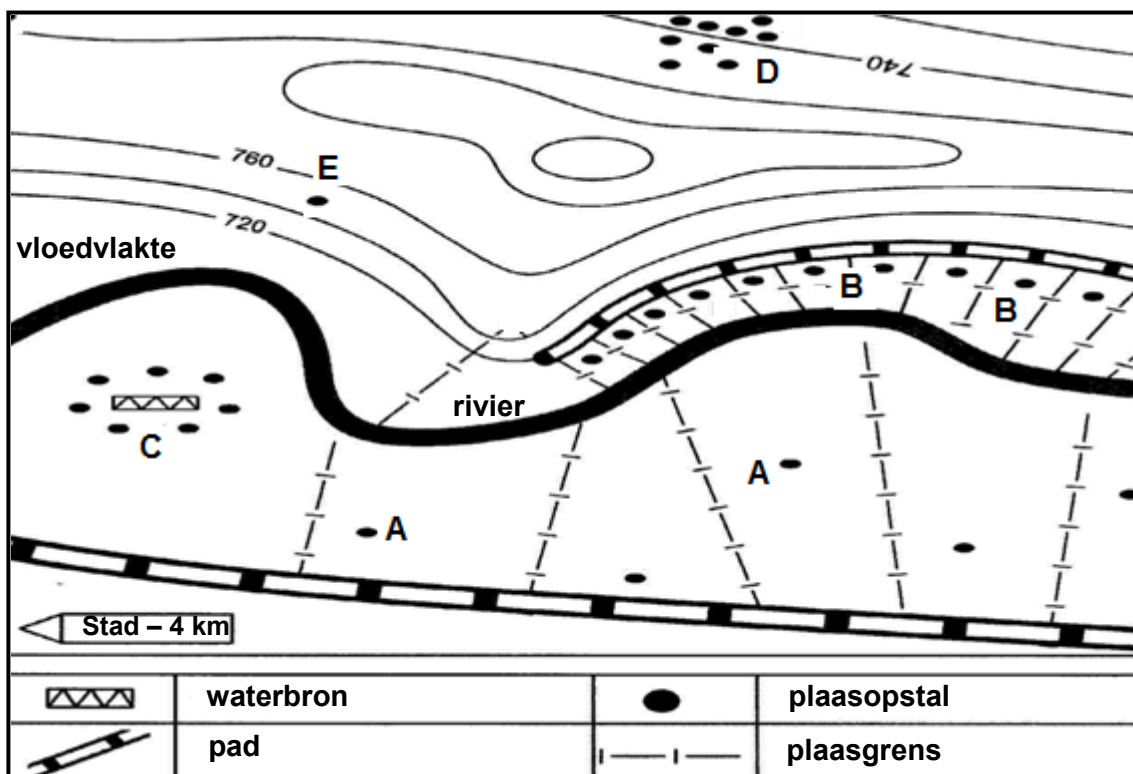
[Bron: Suid-Afrikaanse Weerdiens]

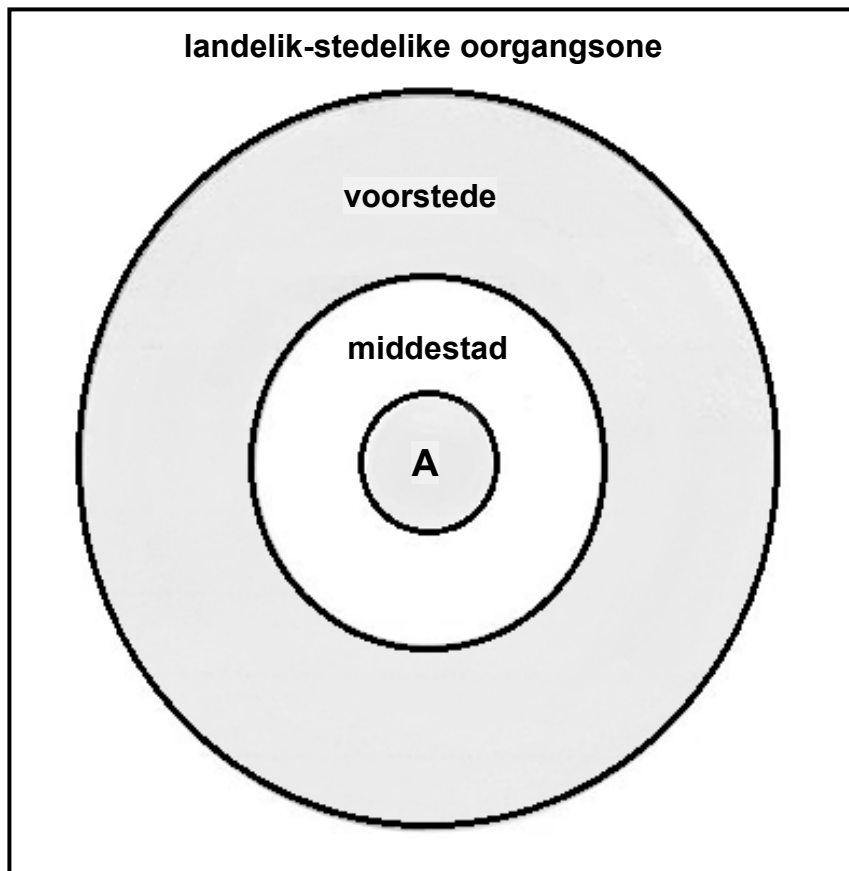
FIGUUR 2.4: VALLEIKLIMATE

[Bron: Anderson, 1975]

FIGUUR 2.5: DREINEERBEKKENS

[Source: Comet Program, Basic Hydro Science]

FIGUUR 2.6: STROOMROOF[Bron: www.wikipedia.org]**FIGUUR 3.1: LANDELIKE NEDERSETTINGS**

FIGUUR 3.3: STEDELIKE GRONDGEBRUIKSONES

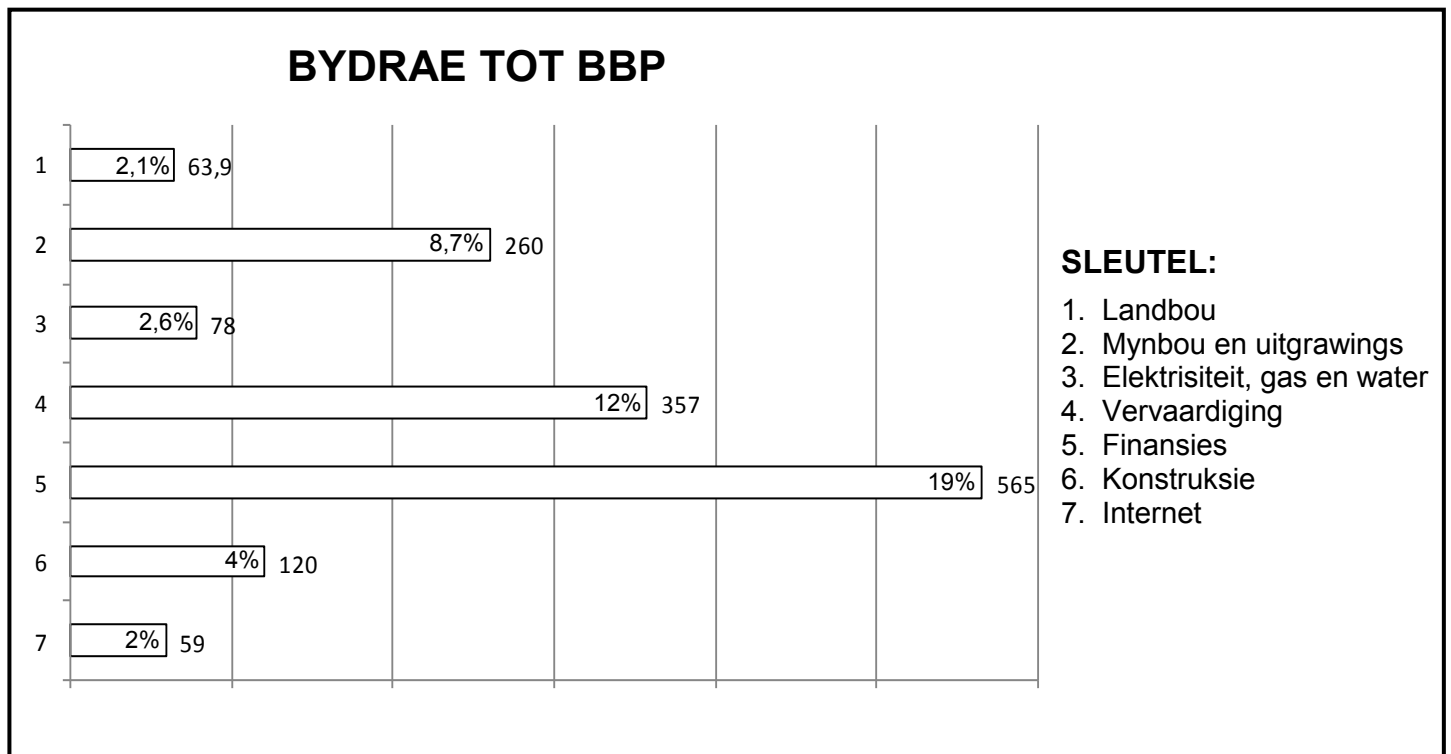
[Bron: GCSE Geography Examination]

FIGUUR 3.4: VERSTEDELIKING**SUID-AFRIKA GAAN SAAM MET DIE VERSTEDELIKINGSTROOM**

Twee derdes van die mense in Suid-Afrika woon nou in stedelike gebiede as gevolg van toenemende verstedeliking oor die afgelope paar dekades. Die verhouding van mense wat in stedelike gebiede woon, het van 52% in 1990 tot 62% in 2011 toegeneem. Die gedeelte van dié wat in landelike gebiede woon, het vanaf 48% tot 38% oor dieselfde tydperk afgeneem.

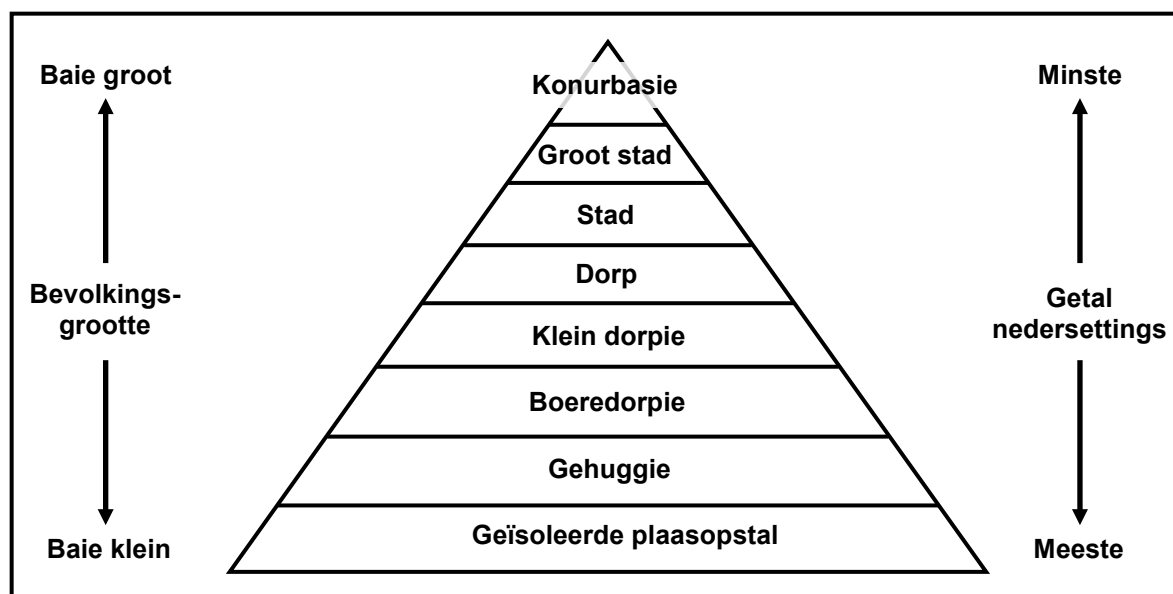
Suid-Afrika se langtermynverstedeliking-neiging is hoofsaaklik die gevolg van mense wat na apartheid vryliker kan rondbeweeg. Groter ekonomiese groei in stedelike gebiede het mense ook na stede gelok om werk te soek, insluitend immigrante van buite die landsgrense.

[Bron: [www.sairr.org.za/media/media-releases/Urbanisation%2520-%252022 Jan 2013.pdf](http://www.sairr.org.za/media/media-releases/Urbanisation%2520-%252022%20Jan%202013.pdf)]

FIGUUR 3.5: BYDRAE VAN EKONOMIESE AKTIWITEITE TOT DIE BBP[Bron: www.internetmatters.co.za/images/contrib.png]**FIGUUR 3.6: DIE MAPUTO-ONTWIKKELINGSKORRIDOR****DIE MAPUTO-ONTWIKKELINGSKORRIDOR ROI**

Die Maputo-ontwikkelingskorridor strek vanaf Witbank in Mpumalanga, deur Nelspruit, tot by die hoofstad van Mosambiek, Maputo. Die vervoerroete bied die kortste verbinding van Gauteng, die nywerheidskern van Suid-Afrika, met 'n uitvoerhawe. Eenhonderd-en-dertig beleggingsmoontlikhede is vir infrastruktuurvoorsiening en vir landbou, mynbou, energie, chemikalieë en vervaardiging geïdentifiseer.

Die belangrikste infrastruktuurprojekte is die N4-Maputokorridor-tolpad wat R1,5 biljoen kos, die opgradering van die spoorlyn van Ressano Garcia tot by Maputo, die opgradering van die Maputohawe (insluitend baggerwerk om die hawe dieper te maak) en die opgradering van telekommunikasie.

FIGUUR 4.1: NEDERSETTINGSHIËRARGIE**FIGUUR 4.3: INFORMELE NEDERSETTINGS**

FIGUUR 4.4: KWESSIES OOR MAATSKAPLIKE GERECHTIGHEID IN LANDELIKE GEBIEDE**DIE VERHAAL VAN SUID-AFRIKA SE LANDELIKE ARMES**

deur Gara LaMarche

Dit is die verhaal van die Skhosanas in 'n onderhoud deur Social Surveys Africa:

Tot en met 2001 het hulle relatief goed op die plaas oorleef. Hulle het 'n kraan vir water gehad; hulle het vuurmaakhout gehad. Die plaas is toe aan 'n nuwe eienaar verkoop wat die Skhosanas nie daar wou hê nie. Vir twee jaar het hulle die uitsetting teëgestaan. Dit was tog die 'nuwe' Suid-Afrika, en vir die eerste keer het hulle regte gehad. Die plaaseienaar het egter hul waterkraan laat toeklem en hulle aangesê om geen hout op sy grond bymekaar te maak nie. Uiteindelik het die eienaar vroeg een môre opgedaag terwyl die kinders nog geslaap het, die deur afgebreek en hul meubels en besittings in die pad uitgegooi. Die kinders was bang dat hulle nie slaapplek sou hê nie. Mnr. Skhosana was siek en kon nie meer werk nie. Mev. Skhosana sê sy sal 'die ondervinding om soos vuilgoed uitgegooi te word', nooit vergeet nie.

FIGUUR 4.5: INFORMELE HANDEL

Informeel beteken iets wat ontspanne, gemaklik, aanpasbaar en sonder reëls en regulasies is. As ons oor 'n informele ekonomie praat, verwys ons na 'n ekonomie sonder reëls en regulasies. 'n Besigheid in die informele ekonomie sal byvoorbeeld nie belasting betaal nie. Dit volg nie wetgewing wat groter, formele besighede beheer nie.

FIGUUR 4.6: DIE GAUTENG (PWV) -NYWERHEIDSTREEK