



Province of the
EASTERN CAPE
EDUCATION

NASIONALE SENIOR SERTIFIKAAT

GRAAD 12

SEPTEMBER 2016

MUSIEK V2

PUNTE: 30

NAAM: _____

TYD: 1½ uur

GRAAD: _____



Hierdie vraestel bestaan uit 15 bladsye en 1 bladsy manuskrippapier.

INSTRUKSIES EN INLIGTING

1. Hierdie vraestel bestaan uit DRIE afdelings:

AFDELING A	(Gehoor)	(10)
AFDELING B	(Herkenning)	(12)
AFDELING C	(Vorm)	(8)
2. VRAAG 1, VRAAG 2, VRAAG 3 en VRAAG 7 is VERPLIGTEND.
3. Beantwoord VRAAG 4 (WESTERSE KUNSMUSIEK) ÓF VRAAG 5 (JAZZ) ÓF VRAAG 6 (INHEEMSE AFRIKA-MUSIEK – IAM).
4. Kandidate moet hul antwoorde op hierdie vraestel skryf. Gebruik 'n potlood vir musieknotasie en blou of swart ink vir die ander antwoorde.
5. Hierdie eksamen sal geskryf word terwyl kandidate na 'n CD luister.
6. Die musikonderwyser van die sentrum moet die eksamen in die teenwoordigheid van die opsiener afneem.
7. Die laaste bladsy van hierdie vraestel is manuskrippapier wat vir rofwerk bedoel is. Kandidate mag hierdie bladsy verwyder.
8. Kandidate mag NIE toegang tot enige musiekinstrument vir die duur van hierdie eksamen kry NIE.
9. Skryf netjies en leesbaar.

INSTRUKSIES AAN DIE PERSOON WAT MET DIE KLANKTOERUSTING WERK

1. Die instruksies vir die musikonderwyser verskyn in die raampies.
2. Elke musiekuittreksel (snit) moet die vereiste getal kere, soos in die vraestel gespesifiseer, gespeel word.
3. Laat genoeg tyd tussen die snitte toe sodat kandidate tyd het om te dink en hulle antwoorde neer te skryf voordat die volgende snit gespeel word.
4. Die nommer van die snit moet elke keer duidelik aangekondig word voordat dit gespeel word.
5. Indien meer as een baan (WKM, JAZZ, IAM) deur 'n skool aangebied word, moet die volgende riglyne gevolg word:
 - Elke baan moet die eksamen in 'n aparte lokaal skryf.
 - Elke lokaal moet met geskikte klanktoerusting toegerus wees.
 - Elke lokaal moet sy eie CD met die musiekuittreksels (snitte) gebruik.
 - 'n Opsiener moet in elke lokaal teenwoordig wees.
 - Die musiekuittreksels (snitte) moet soos volg gespeel word:
 - WKM-kandidate: Snit 1 tot 14 en Snit 23.
 - JAZZ-kandidate: Snit 1 tot 10; Snit 15 tot 18 en Snit 23.
 - IAM-kandidate: Snit 1 tot 10 en Snit 19 tot 23.
6. 'n CD-speler wat met batterye werk, moet beskikbaar wees in geval van 'n kragonderbreking.

NASIENGIDS

AFDELING A: GEHOOR	TOTAAL	MERKER	MODERATOR
VRAAG 1 (VERPLIGTEND)	4		
VRAAG 2 (VERPLIGTEND)	6		
SUBTOTAAL	10		

AFDELING B: HERKENNING	TOTAAL	MERKER	MODERATOR
VRAAG 3 (VERPLIGTEND)	4		
EN			
VRAAG 4 (WKM)	8		
OF			
VRAAG 5 (JAZZ)	8		
OF			
VRAAG 6 (IAM)	8		
SUBTOTAL	12		

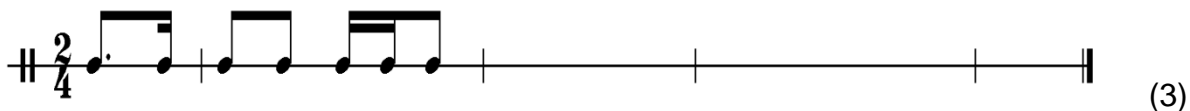
AFDELING C: VORM	TOTAAL	MERKER	MODERATOR
VRAAG 7 (VERPLIGTEND)	8		
SUBTOTAAL	8		

GROOTTOTAAL	30		
--------------------	-----------	--	--

AFDELING A: GEHOOR**VRAAG 1 (VERPLIGTEND)**

Speel **Snit 1** DRIE keer. Wag 30 sekondes na elke herhaling.

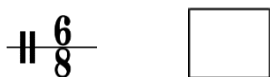
- 1.1 Luister na die melodiese en ritmiese frase. Noteer die ritme van die ontbrekende note in maat 2–3 hieronder.



Speel **Snit 1** nog EEN keer.

Speel **Snit 2** TWEE keer na mekaar.

- 1.2 Maak 'n kruisie (X) in die blokkie langs die korrekte tydmaatteken vir hierdie uittreksel.



(1)
[4]

VRAAG 2 (VERPLIGTEND)

Speel **Snit 3** EEN keer om 'n algemene oorsig te gee.

Luister na die uittreksel uit die tweede beweging van *Cello Concerto*, Op. 104 deur A. Dvořák. Beantwoord die vrae wat volg.

Cello Concerto in B minor

Violoncello

A. Dvorak, op. 104

Adagio ma non troppo

7 **p dolce**

13

18 **fz f**

22 **p dim. pp**

26 **fz f**

30 **poco accel.**

32 **rit. poco a poco pp ppp**

2.1 2.2 2.3 2.4

3 3 3 3 6 6 3

Speel **Snit 4** TWEE keer.

2.1 Benoem die interval by **2.1**, byvoorbeeld Majeur 3^{de}.

(1)

Speel **Snit 4** VIER keer. Wag EEN minuut na elke herhaling.

2.2 Vul die ontbrekende note by **2.2**, in maat 12 en 13 in.

(3)

Speel **Snit 5** EEN keer.

2.3 Identifiseer die komposisietegniek wat by **2.3** in maat 22–24 gebruik word.

(1)

Speel **Snit 6** TWEE keer.

2.4 Benoem die kadens wat by **2.4** gebruik word.

(1)

[6]

TOTAAL AFDELING A: 10

AFDELING B: HERKENNING VAN MUSIKALE KONSEPTE**VRAAG 3: ALGEMENE BELUISTERING (VERPLIGTEND)**

Merk DRIE items in KOLOM A in VRAAG 3.1–3.4 wat met die musiek wat jy hoor verband hou. Maak 'n kruisie (X) in DRIE toepaslike blokkies.

3.1 Speel **Snit 7** TWEE keer.

KOLOM A	Snit 7
Homofoniese Tekstuur	
Barokperiode	
Concerto	
Polifoniese Tekstuur	
Klassieke Periode	
Klaviersonate	

(3)

3.2 Speel **Snit 8** TWEE keer.

KOLOM A	Snit 8
Primêre drieklanke	
A cappella	
Poliritme	
Parallele intervalle	
Enkelratels	
Vraag en antwoord	

(3)

3.3 Speel **Snit 9** TWEE keer.

KOLOM A	Snit 9
Klavier	
Pennefluitjie	
Township Jive	
Trekklavier	
Sinkopasie	
Mbaqanga	

(3)

3.4 Speel **Snit 10** TWEE keer.

KOLOM A	Snit 10
Terughoudings	
Onreëlmatige tyd	
Mineurtoonaard	
Reëlmatige tyd	
Adagio	
Timpani	

(3)

(12 ÷ 3) **[4]**

Beantwoord VRAAG 4 (WKM) ÓF VRAAG 5 (JAZZ) ÓF VRAAG 6 (IAM).

VRAAG 4: WKM

4.1 Speel **Snit 11** EEN keer.

- 4.1.1 Identifiseer die koperblaasinstrument wat gedurende die begin van hierdie uittreksel speel.

_____ (1)

Speel **Snit 11** nog EEN keer.

- 4.1.2 Beskryf hierdie werk met betrekking tot genre, tempo en tydmaatteken.

Genre: _____

Tempo: _____

Tydmaatteken: _____ (3)

- 4.1.3 Verskaf hierdie uittreksel met 'n gepaste titel.

_____ (1)

4.2 Speel **Snit 12** EEN keer.

- 4.2.1 Identifiseer EEN houtblaas- en EEN strykinstrument wat die melodie aan die begin van hierdie uittreksel speel.

Houtblaasinstrument: _____

Strykinstrument: _____ (2)

- 4.2.2 Met watter EEN van die volgende genres sal jy die uittreksel assosieer? Maak 'n kruisie (X) in die toepaslike blokkie.

Kamermusiek	Concerto	Simfonie	Konsert- ouverture
-------------	----------	----------	-----------------------

(1)

Speel **Snit 12** nog EEN keer.

- 4.2.3 Identifiseer die komponis en gee 'n titel vir hierdie werk.

Komponis: _____

Titel: _____ (2)

4.3 **Speel Snit 13 TWEE keer.**

4.3.1 Watter komposisiestyl, wat hoofsaaklik gedurende die Baroktydperk gebruik was, kom in hierdie uittreksel voor?

_____ (1)

4.3.2 Noem die subgenre in operamusiek wat met hierdie uittreksel geassosieer word.

_____ (1)

4.3.3 Identifiseer die komponis van hierdie werk.
Maak 'n kruisie (X) in die toepaslike blokkie.

Bach	Mozart	Mendelssohn	Chopin	(1)
------	--------	-------------	--------	-----

4.4 **Speel Snit 14 TWEE keer.**

Merk DRIE items in KOLOM A wat met Snit 14 verband hou 14.
Maak 'n kruisie (X) in DRIE toepaslike blokkies.

KOLOM A	Snit 14
Pamina en Papageno	
Allegro assai	
Papageno en Papagena	
Andantino	
Sarastro en koor	
Resitatief	
Larghetto	
Duet	

(3)
(16 ÷ 2) **[8]**

OF

VRAAG 5: JAZZ5.1 **Speel Snit 15 TWEE keer.**

5.1.1 Identifiseer die houtblaasinstrument wat in hierdie uittreksel speel.

 (1)

5.1.2 Identifiseer die Suid-Afrikaanse jazz-styl.

 (1)

5.1.3 Noem die groep wat jy met hierdie uittreksel assosieer.

 (1)5.2 **Speel Snit 16 TWEE keer.**

5.2.1 Identifiseer die Suid-Afrikaanse jazz-styl.

 (1)

5.2.2 Gee TWEE redes om jou antwoord in VRAAG 5.2.1 te motiveer.

 (2)**Speel Snit 16 TWEE keer.**

5.2.3 Beskryf die musiek met betrekking tot kenmerkende ritmiese eienskappe en tydmaatteken(s).

Ritme:

Tydmaatteken:

 (2)

5.2.4 Identifiseer die groep wat hierdie werk uitvoer.

 (1)

5.3 **Speel Snit 17 TWEE keer.**

5.3.1 Identifiseer die styl en kunstenaar wat jy in hierdie uittreksel hoor.

_____ (2)

5.3.2 Noem EEN kordofoon- en EEN elektrofooninstrument wat in hierdie uittreksel voorkom.

Kordofoon: _____**Elektrofoon:** _____ (2)5.4 **Speel Snit 18 TWEE keer.**

Merk DRIE items in KOLOM A wat met Snit 18 verband hou. Maak 'n kruisie (X) in DRIE toepaslike blokkies.

KOLOM A	Snit 18
Klavier improvisasie	
Blues Notes Groep	
Dollar Brand	
Kaapse Jazz	
Trompet improvisasie	
Brotherhood of Breath	
Kwêla	
Jazz in ballingskap	

(16 ÷ 2) (3) **[8]**

OF

VRAAG 6: IAM6.1 **Speel Snit 19 TWEE keer.**

6.1.1 Identifiseer die tipe Afrika-lied wat met hierdie uittreksel geassosieer word. Maak 'n kruisie (X) in die toepaslike blokkie.

Begrafnislied	Werkslied	Inisiasielied	Troulied	(1)
---------------	-----------	---------------	----------	-----

6.1.2 Identifiseer EEN vokale tegniek wat in hierdie uittreksel voorkom.

_____ (1)

6.1.3 Watter stemgroep sing hierdie lied?

_____ (1)

6.2 **Speel Snit 20 EEN keer.**

6.2.1 Identifiseer die Suid-Afrikaanse styl.

_____ (1)

Speel Snit 20 EEN keer.

6.2.2 Beskryf die gebruik van instrumente in hierdie uittreksel.

_____ (2)

6.2.3 Identifiseer die groep wat hierdie uittreksel uitvoer.

_____ (1)

6.3 **Speel Snit 21 EEN keer.**

6.3.1 Noem en definieer die styl wat jy in hierdie uittreksel hoor.

(2)

6.3.2 Met watter Afrika-stam sal jy hierdie uittreksel assosieer?
Maak 'n kruisie (X) in die toepaslike blokkie.

Zoeloe	Xhosa	Swazi	Ndebele
--------	-------	-------	---------

(1)

Speel Snit 21 EEN keer.

6.3.3 Identifiseer EEN prominente kordofooninstrument wat in hierdie uittreksel gebruik word.

(1)

6.3.4 Waarom is hierdie Suid-Afrikaanse styl in noue verband met Blues?

(2)

6.4 **Speel Snit 22 TWEE keer.**

Merk DRIE items in KOLOM A wat met Snit 22 verband hou. Maak 'n kruisie (X) in DRIE toepaslike blokkies.

KOLOM A	Snit 22
Djembe	
Poliritme	
Philip Tabane	
Monofonies	
Vrye Kiba	
Tabla-tromme	
Sello Galane	
vhaVenda-tromme	

(3)

(16 ÷ 2) **[8]****TOTAAL AFDELING B: 12**

AFDELING C: VORM

VRAAG 7 (VERPLIGTEND)

Lees en bestudeer die vrae vir EEN minuut.

Minuet and Trio

from Divertimento in C Major (Hob. XVI:1)

J. Haydn

Minuet

Trio

mp *p* *mp* *mp* *p* *pp* *p*

cresc. *mf* *dim.*

Fine

Minuet da Capo

Speel **Snit 23** EEN keer vir 'n algemene oorsig.

Speel **Snit 23** nog EEN keer.

7.1 Noem die oorkoepelende vorm van hierdie stuk.

(1)

7.2 Gee 'n analise van die Minuet se vorm.

Minuet:

AFDELING	MAATNOMMERS	HOOFTOONSOORTE

(9 ÷ 3) (3)

7.3 Gee 'n analise van die Trio se vorm.

Trio:

AFDELING	MAATNOMMERS	HOOFTOONSOORTE

(9 ÷ 3) (3)

7.4 Hoe is die toonaard van die Trio verwant aan die toonaard van die Minuet?

(1)

Speel **Snit 23** nog een laaste keer.

TOTAAL AFDELING C: 8

GROOTTOTAAL: 30

ROFWERK:

