



# **NASIONALE SENIORSERTIFIKAAT**

**GRAAD 12**

**SEPTEMBER 2023**

**EKONOMIE V2**

**PUNTE: 150**

**TYD: 2 uur**

---

Hierdie vraestel bestaan uit 12 bladsye.

---

**INSTRUKSIES EN INLIGTING**

1. Beantwoord VIER vrae soos volg in die ANTWOORDEBOEK:
  - AFDELING A: VERPLIGTEND
  - AFDELING B: Beantwoord TWEE van die drie vrae.
  - AFDELING C: Beantwoord EEN van die twee vrae.
2. Nommer die antwoorde korrek volgens die nommeringstelsel wat in hierdie vraestel gebruik word.
3. Skryf die vraagnommer boaan elke antwoord neer.
4. Lees die vrae aandagtig deur en begin ELKE vraag op 'n NUWE bladsy.
5. Laat 2–3 reëls tussen onderafdelings van vrae oop.
6. Beantwoord die vrae in volsinne en maak seker dat die formaat, inhoud en konteks van jou antwoorde aan die kognitiewe vereistes van die vrae voldoen.
7. Beantwoord slegs die vereiste getal vrae. Addisionele antwoorde sal NIE nagesien word NIE.
8. Gebruik slegs swart of blou ink.
9. Jy mag 'n nieprogrammeerbare sakrekenaar gebruik.
10. Skryf netjies en leesbaar.

**VRAAG A (VERPLIGTEND)****VRAAG 1****30 PUNTE – 20 MINUTE**

- 1.1 Verskeie opsies word as moontlike antwoorde op die volgende vrae gegee. Kies die antwoord en skryf slegs die letter (A–D) langs die vraagnommers (1.1.1 tot 1.1.8) in die ANTWOORDEBOEK neer, byvoorbeeld. 1.1.9 D.
- 1.1.1 Besteding op alle produksiefaktore wat tydens die produksieproses aangewend word, staan as ... bekend.
- A totale koste
  - B marginale koste
  - C gemiddelde koste
  - D vaste koste
- 1.1.2 'n Monopolie wat op wette gebaseerd is, met die doel om ander produsente van kompetisie te weerhou, word 'n ... monopolie genoem.
- A kunsmatige
  - B natuurlike
  - C dominerende
  - D eenvoudige
- 1.1.3 In 'n onvolmaakte mark word pryse langs die ... -kurwe bepaal.
- A gemiddelde inkomste
  - B marginale inkomste
  - C gemiddelde veranderlike koste
  - D gemiddelde koste
- 1.1.4 'n Inisiatief deur die regering met die doel om armoede te verminder deur inkomste verligting te verskaf deur tydelike werk te skep, is as ... bekend.
- A kostevoordeelontleding
  - B Openbare werke-programme
  - C subsidie
  - D Swart Ekonomiese Bemagtiging
- 1.1.5 'n Voortdurende daling in die algemene prysvlakke oor 'n langdurige periode is as ... bekend.
- A hiperinflasie
  - B stagflasie
  - C deflasie
  - D geadministreerde inflasie

1.1.6 Aktiwiteite waar toeriste groot argeologiese terreine besoek soos die Wieg van die Mensdom word na as ... -toerisme verwys.

- A ontspanning
- B sake
- C eko-
- D paleo

1.1.7 Die vasstelling van wettige beperkings op uitlaatgasse en die wettige aankla van besighede en individue wat nie aan hierdie beperkings voldoen nie, word na as ... verwys.

- A vrywillige ooreenkomste
- B direkte beheer
- C tegnologie en beheer
- D bevel en beheer

1.1.8 Die vermoë van die omgewing om ekonomiese aktiwiteite te kan oorleef word ... genoem.

- A die omgewing
- B omgewingsvolhoubaarheid
- C bewaring
- D beskerming

(8 x 2) (16)

1.2 Kies 'n beskrywing uit KOLOM B wat by die item in KOLOM A pas. Skryf slegs die letter (A–I) langs die vraagnommers (1.2.1 tot 1.2.8) in die ANTWOORDEBOEK neer.

KOLOM A	KOLOM B
1.2.1 Marginale produk	A 'n Situasië waar een produsent die pryse vasstel en die ander dit as die markprys aanvaar
1.2.2 Onvolmaakte mark	B Werk daarin om inflasie binne die teikens te hou
1.2.3 Pryisleier	C Hoogsgevaarlik met 'n stadige dekompressietempo
1.2.4 Swartmark	D Wanneer die markprys nie die ware weer-spieëling van die skaarsheid van 'n produk is nie
1.2.5 Monetêre Beleidskomitee	E Spesies sterf uit en dit kan nie omgekeer word nie
1.2.6 Plaaslike toerisme	F Die addisionele eenheid wat geproduseer word wanneer veranderlike insette met vaste insette gekombineer word
1.2.7 Verlies aan biodiversiteit	G Giftig met 'n negatiewe uitwerking op lewende wesens
1.2.8 Gevaarlike afval	H Mense wat binne hul eie land toer/reis
	I Onwettige goedere word gekoop en verkoop

(8 x 1) (8)

- 1.3 Gee EEN term vir elk van die volgende beskrywings. Skryf slegs die term langs die vraagnommers (1.3.1 tot 1.3.6) in die ANTWOORDEBOEK neer. Afkortings; akronieme en voorbeelde word NIE aanvaar NIE.
- 1.3.1 Die stygende gedeelte van die marginalekoste-kurwe wat bokant die minimum van die Gemiddelde koste-kurwe is
- 1.3.2 Bepaal self pryse en verkoop unieke produkte
- 1.3.3 Goedere wat deur een persoon verbruik word, sal nie verbruik deur 'n ander individu verminder nie
- 1.3.4 'n Indeks wat gebruik word om allesomvattende inflasie te bereken waar nominale pryse in reële pryse omgeskakel word
- 1.3.5 Suid-Afrikaanse burgers wat na ander lande vir ontspanning en besigheid reis
- 1.3.6 Die verwydering van bome en woude vanuit die omgewing sonder om dit te vervang (6 x 1) (6)
- TOTAAL AFDELING A: 30**

**AFDELING B**

Beantwoord enige TWEE van die drie vrae uit hierdie afdeling in jou ANTWOORDEBOEK.

**VRAAG 2: MIKRO-EKONOMIE****40 PUNTE – 30 MINUTE**

2.1 Beantwoord die volgende vrae.

2.1.1 Noem enige TWEE kenmerke van die monopolisties mark. (2)

2.1.2 Waarom mik besighede om maksimum wins te maak? (2)

2.2 Lees die onderstaande uittreksel en beantwoord die vrae wat volg.

**KOMPETISIE KONSENTRASIE EN DIE VERWYDERING VAN  
BEPERKINGS TOT TOETREDE**

Mededingingsbeleid is gereed om die sleuteldryfkrag in ekonomiese hervorming in Suid-Afrika te wees. In Maart 2022 het die Mededingingskommissie die Suid-Afrikaanse Parlement rondom die Ekonomiese Konsentrasie Verslag ingelig.

Die verslag het die patrone van konsentrasie in die Suid-Afrikaanse ekonomie uitgelig. Dit het die besonderhede rondom die Kommissie se mag om mark navrae bekend te stel oor die hoogsgekonsentreerde bedrywe en hul reg om strukturele oplossings vir besighede in daardie sektore te vind. Sulke oplossings word nodig geag om hindernisse op die toetrede van nuwe deelnemers, hoofsaak KMMO's te verwyder.

[Bron: Bizcommunity.com]

2.2.1 Identifiseer 'n deelnemer vanuit die uittreksel wat deur toetrede-beperkings tot die mark geraak word. (1)

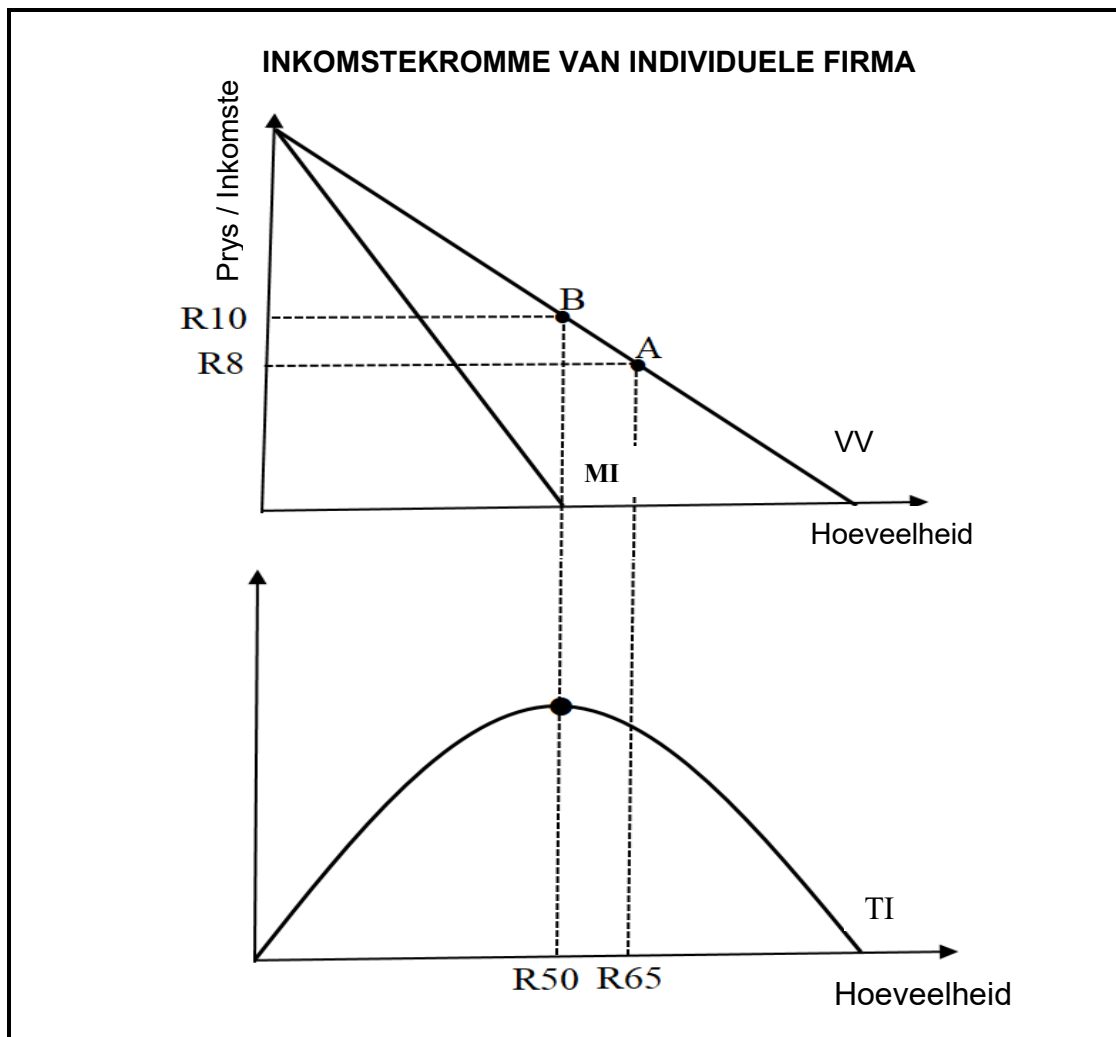
2.2.2 Noem enige ander mededingingsinstansie behalwe die een wat in die uittreksel genoem word. (1)

2.2.3 Verduidelik kortliks die *langtermyn periode*. (2)

2.2.4 Verduidelik die rol van die Mededingingskommissie. (2)

2.2.5 Hoe sal besighede deur die Mededingingskommissiebeleid bevoordeel word? (4)

2.3 Bestudeer die grafiek hieronder en beantwoord die vrae wat volg.



- 2.3.1 Identifiseer die kurwe wat gemiddelde inkomste aandui. (1)
- 2.3.2 By watter punt word prys, in die gegewe grafiek, bepaal? (1)
- 2.3.3 Verduidelik kortliks die term *totale inkomste*. (2)
- 2.3.4 Verduidelik die verhouding tussen marginale inkomste- en gemiddelde inkomstekurwes in 'n monopolie mark. (2)
- 2.3.5 Bereken gemiddelde inkomste. Toon ALLE berekeninge. (4)
- 2.4 Met behulp van 'n grafiek verduidelik die afleiding van die vraagkurwe vir die individuele besigheid in 'n volmaakte mark. (8)
- 2.5 Hoe kan firmas in 'n monopolistiese mededingende mark hul marktaandeel verhoog? (8)

**[40]**

**VRAAG 3: KONTEMPORÊRE EKONOMIESE KWESSIES****40 PUNTE – 30 MINUTE**

3.1 Beantwoord die volgende vrae.

3.1.1 Noem enige TWEE soorte inflasie. (2)

3.1.2 Waarom is volhoubaarheid van die omgewing belangrik? (2)

3.2 Bestudeer die inligting hieronder en beantwoord die vrae wat volg.



[Bron: [cartoonstock.com/directory/e/ecotourism.asp](http://cartoonstock.com/directory/e/ecotourism.asp)]

3.2.1 Watter manier van reis kan as omgewingsvriendelik beskou word? (1)

3.2.2 Verskaf enige voorbeeld van eko-toerisme. (1)

3.2.3 Verduidelik kortliks die rede vir groei in die toerisme sektor. (2)

3.2.4 Verduidelik *arbeidsintensief* in verhouding tot toerisme. (2)

3.2.5 Hoe belangrik is die bemerking van buitelandse toerisme vir die Suid-Afrikaanse ekonomie? (4)



3.3 Bestudeer die inligting hieronder en beantwoord die vrae wat volg.

VERBRUIKERPRYSINDEKS EN GEWIGSTOEKENING						
Groep	Gewig 100	Indeks Des. 2021 = 100			Persentasie verandering	
		Sept. 2021	Aug. 2022	Sept. 2022	Sept. 2021 vs. Aug. 2022	Sept. 2021 vs. Sept. 2022
Alle items (VPI hooflyn)	100	98,7	106,0	106,1	0,1	7,5
VPI vir alle goedere	48,68	98,0	108,7	108,5	-0,2	10,7
Duursame goedere	7,59	99,0	103,3	103,2	-0,1	4,2
Semi- duursame goedere	5,38	99,6	102,3	102,8	0,5	3,2
Nie- duursame goedere	35,71	97,6	110,7	110,2	-0,5	12,9
Dienste	51,32	99,4	103,3	103,7	0,4	4,2

[Aangepas uit statssa/publications/September 2022]

3.3.1 Identifiseer enige EEN voorbeeld van 'n item wat vanuit die VPI-mandjie uitgesluit word. (1)

3.3.2 Vanuit die bostaande tabel, watter tipe goed het meer gewig? (1)

3.3.3 Verduidelik kortliks die term *verbruikerprysindeks*. (2)

3.3.4 Verduidelik kortliks die impak van koste-druk-inflasie op die ekonomie. (2)

3.3.5 Bereken die inflasiekoers vir alle goedere vir die periode September 2021 tot September 2022. (4)

3.4 Onderskei tussen *bewaring* en *beskerming* as kreatiewe maniere om die voortbestaan en funksionering van die omgewing te verseker. (8)

3.5 Analiseer die belangrikheid daarvan om gewigte aan 'n mandjie goedere en dienste toe te ken. (8)

[40]

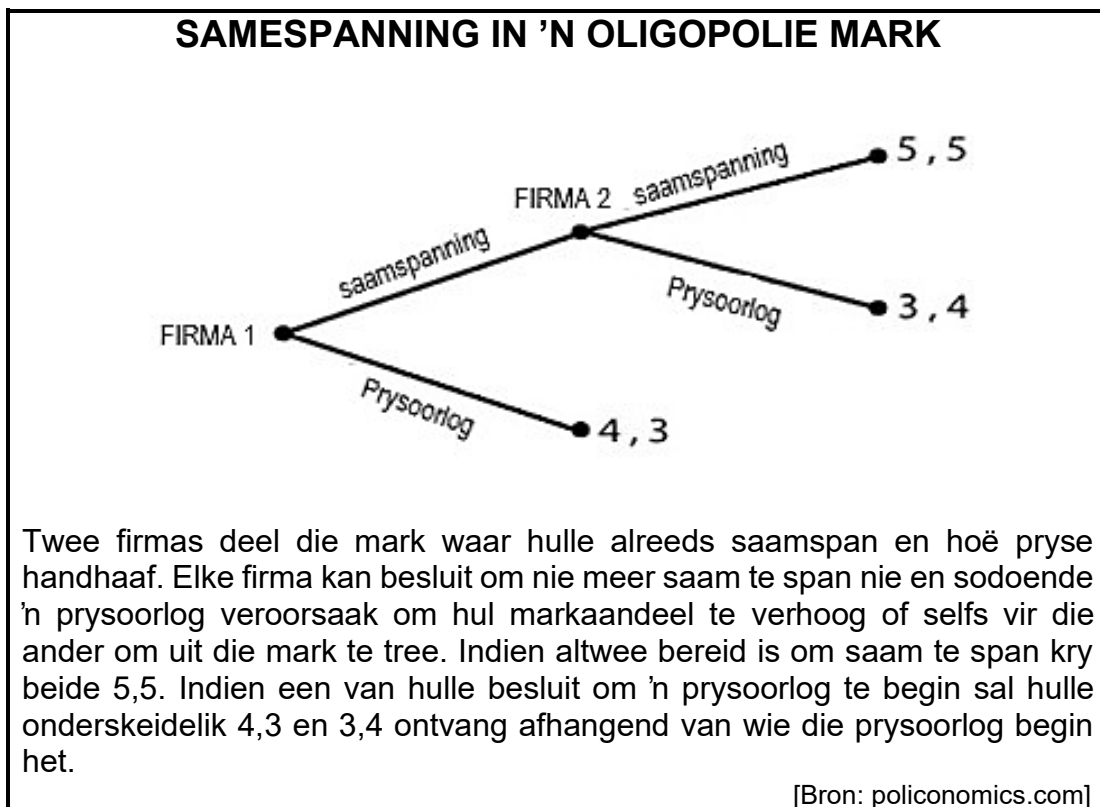
**VRAAG 4: MIKRO-EKONOMIE EN KONTEMPORÊRE EKONOMIESE KWESSIES**  
**40 PUNTE – 30 MINUTE**

4.1 Beantwoord die volgende vrae.

4.1.1 Noem enige TWEE soorte besoedeling. (2)

4.1.2 Waarom maak 'n monopolie ekonomiese wins op die langtermyn. (2)

4.2 Bestudeer die uittreksel hieronder en beantwoord die vrae wat volg.



4.2.1 Identifiseer die gevolg van pryskompetisie in 'n oligopolie. (1)

4.2.2 Noem enige soort samespanning. (1)

4.2.3 Verduidelik kortliks nie-prys-kompetisie. (2)

4.2.4 Verduidelik die implikasies van 'n geknakte vraagkurwe. (2)

4.2.5 Hoe sal kleiner sakeondernemings / nuwe besighede in 'n oligopolie deur pryskompetisie geraak word? (4)

- 4.3 Bestudeer die uittreksel hieronder en beantwoord die vrae wat volg.

**STYGENDE INFLASIE BRING 'N WAARNEEMBARE DALING IN REËLE LONE**

Die ernstige inflasiekrise tesame met 'n globale verlangsamings in ekonomiese groei – wat aangedryf word deur die oorlog in Oekraïne en die globale energiekrisis veroorsaak 'n noemenswaardige afname in die maandelikse reële lone in baie lande.

Hierdie krisis verlaag die koopkrag van die middelklasse en veral lae-inkomste huishoudings word baie hard geslaan.

Globale maandelikse lone het in werklike terme tot minus 0,9% in die eerste helfte van 2022 geval. Dit het miljoene werkers in 'n benarde posisie geplaas soos hulle toenemende onsekerheid in die gesig staar.

[Bron: [ilo.org/global/newsroom.com](https://ilo.org/global/newsroom.com)]

- 4.3.1 Identifiseer die afname in lone in werklike terme. (1)
- 4.3.2 Noem enige kategorie huishoudings wat deur verhoogde inflasie geraak word. (1)
- 4.3.3 Beskryf die term *inflasie*. (2)
- 4.3.4 Verduidelik die gevolge van inflasie op debiteure. (2)
- 4.3.5 Watter invloed het inflasie op lae-inkomste verdieners? (4)
- 4.4 Bespreek kortliks die toetrede tot die mark en aard van die produk in 'n volmaakte mark. (8)
- 4.5 Hoe beste kan die Suid-Afrikaanse Reserwebank koste-druk-inflasie verminder. (8)

**[40]**

**TOTAAL AFDELING B: 80**

