



Province of the
EASTERN CAPE
EDUCATION

NASIONALE SENIOR SERTIFIKAAT

GRAAD 12

SEPTEMBER 2013

EKONOMIE

PUNTE: 300

TYD: 3 uur



Hierdie vraestel bestaan uit 16 bladsye.

INSTRUKSIES EN INLIGTING

1. Beantwoord SES vrae as volg in die ANTWOORDEBOEK:
AFDELING A: VERPLIGTEND.
AFDELING B: Beantwoord enige DRIE vrae van die vyf vrae.
AFDELING C: Beantwoord enige TWEE vrae van die vier vrae.
2. Skryf die vraagnommer boaan elke vraag neer.
3. Nommer die antwoorde korrek volgens die nommeringstelsel wat in die vraestel gebruik word.
4. Lees die vrae deeglik en begin elke vraag op 'n NUWE bladsy.
5. Laat 2 – 3 reëls tussen onderafdelings van vrae oop.
6. Beantwoord vrae in volsinne en maak seker dat die uitleg en inhoud van jou antwoorde voldoen aan die kognitiewe vlakke van die vrae.
7. Skryf netjies en leesbaar.
8. Slegs die vereiste aantal vrae sal nagesien word in die volgorde waarin dit in die ANTWOORDEBOEK verskyn.

AFDELING A: (Verplichtend)**VRAAG 1 (LU1 – LU4)**

1.1 Verskeie opsies word as moontlike antwoorde vir die volgende vrae gegee. Kies die mees korrekte antwoord en skryf slegs die letter (A, B of C) langs die ooreenstemmende vraagnommer (1.1.1 – 1.1.12) in die ANTWOORDEBOEK neer.

1.1.1 Die geldmark in Suid-Afrika is 'n mark vir ... besparings en lenings.

- A korttermyn
 - B medium termyn
 - C langtermyn
- (2)

1.1.2 Die begin van 'n opswaai word die ...-fase genoem.

- A voorspoed
 - B resessie
 - C herstel
- (2)

1.1.3 Die gehalte van finansiële bestuur, ongemagtigde en bedrieglike besteding in die openbare sektor word aan die parlement deur die ... gerapporteer.

- A Statistiese-Generaal
 - B Ouditeur-Generaal
 - C Goewerneur van die SARB
- (2)

1.1.4 Onder toestande van volmaakte mededinging, sal die markvraagkurwe ...

- A opwaarts hel van links na regs.
 - B afwaarts hel van links na regs.
 - C 'n horisontale lyn wees.
- (2)

1.1.5 Goedere en dienste wat hoogs begeerlik is vir die algemene welvaart van die mense word ...-goedere genoem.

- A gemeenskaps
 - B meriete
 - C openbare
- (2)

1.1.6 Dit is 'n voorbeeld van 'n oligopolie mark in Suid-Afrika.

- A Eskom
 - B Johannesburg Sekuriteitsbeurs
 - C Selfoon-industrie
- (2)

- 1.1.7 Hierdie wet verskaf die wetlike grondslag vir die transformasie van die Suid-Afrikaanse ekonomie.
- A Wet op Swart Ekonomiese Bemagtiging
 - B Wet op Gelyke Indiensneming
 - C Wet op Minimum Lone
- (2)
- 1.1.8 In Suid-Afrika is dit doelgeboude nywerheidslandgoed wat fisies omhein is en aan 'n internasionale lughawe of hawe verbind is.
- A NOS'e
 - B ROI'e
 - C UPS'e
- (2)
- 1.1.9 Vanaf 1995 is die Algemene Handelsooreenkoms op Tariewe en Handel (GATT) vervang deur die ...
- A Suider Afrikaanse Doeane-unie.
 - B Vryhandelsgebied.
 - C Wêreldhandelsorganisasie.
- (2)
- 1.1.10 Dit verteenwoordig die koste van die 'mandjie' goedere en dienste van 'n gemiddelde Suid-Afrikaanse huishouding.
- A VPI
 - B VPIX
 - C PPI
- (2)
- 1.1.11 Boesmantekeninge is 'n voorbeeld van 'n ...
- A moderne kunsvorm.
 - B algemene kunsvorm.
 - C inheemse erfenis.
- (2)
- 1.1.12 Dit verlang 'n kreatiewe kontinuïteit van die omgewing en verseker dat veranderings simpatiek is tot die kwaliteit van die huidige en toekomstige geslagte.
- A Beskerming
 - B Bewaring
 - C Eksternaliteit
- (2)

- 1.2 Gee die ekonomiese term/begrip vir elk van die volgende omskrywings. Skryf slegs die term/begrip langs die vraagnommer (1.2.1 – 1.2.5) in die ANTWOORDEBOEK.
- 1.2.1 Internasionale transaksies in portfolio investering word in die ... rekening aangeteken. (2)
- 1.2.2 Afskaffing van wette en ander vorme van regeringsbeheer staan bekend as ... (2)
- 1.2.3 ...toelae word aangewend om die lewensomstandighede van armes te verbeter. (2)
- 1.2.4 Die gesag wat inflasie in Suid-Afrika beheer is die ... (2)
- 1.2.5 'n Industrie wat deur 'n klein aantal groot ondernemings gedomineer word, staan bekend as ... (2)
- 1.3 Kies 'n omskrywing uit KOLOM B wat pas by 'n begrip in KOLOM A. Skryf slegs die korrekte letter (A tot J) langs die ooreenstemmende vraagnommer (1.3.1 – 1.3.8) in die ANTWOORDEBOEK.

	KOLOM A		KOLOM B
1.3.1	Laffer kurwe	A	Hierdie word oorverbruik in 'n vrye mark ekonomie
1.3.2	Direkte investering	B	Om die misbruik van ekonomiese mag te voorkom bv. monopolie
1.3.3	Mededingings-beleid	C	Buitelandse toeriste wat in Suid-Afrika aankom
1.3.4	Nie-meriete goedere	D	Teruggee grond aan diegene wat dit as gevolg van diskriminerende wette verloor het
1.3.5	Grond restitusie	E	Om betekenisvolle aandeel of beheer in 'n besigheid te verkry
1.3.6	Fisiese infrastruktuur	F	Binnelandse toeriste wat die RSA verlaat.
1.3.7	Vraag-trek inflasie	G	Subsidies wat gegee word om grond te bekom
1.3.8	Inkomende toeriste	H	Toon die verhouding tussen belastingkoers en belasting inkome
		I	Sluit lug-, pad-, spoor- en seevervoer in
		J	Totale vraag oorskry totale aanbod

(8 x 2) (16)

TOTAAL AFDELING A: 50

AFDELING B: (Beantwoord enige DRIE vrae uit hierdie afdeling.)

VRAAG 2 (LU1 AS1 – AS4) (50 PUNTE – 25 MINUTE)

2.1 Kies die mees korrekte woord uit dié tussen hakies. Skryf slegs die woord langs die ooreenstemmende vraagnommer (2.1.1 – 2.1.4) in die ANTWOORDEBOEK.

2.1.1 'n Land wat met ander lande handeldryf het 'n (geslote/oop) ekonomie. (2)

2.1.2 As die regering beheer oorneem oor bates in privaatbesit word dit (privatisering/nasionalisering) genoem. (2)

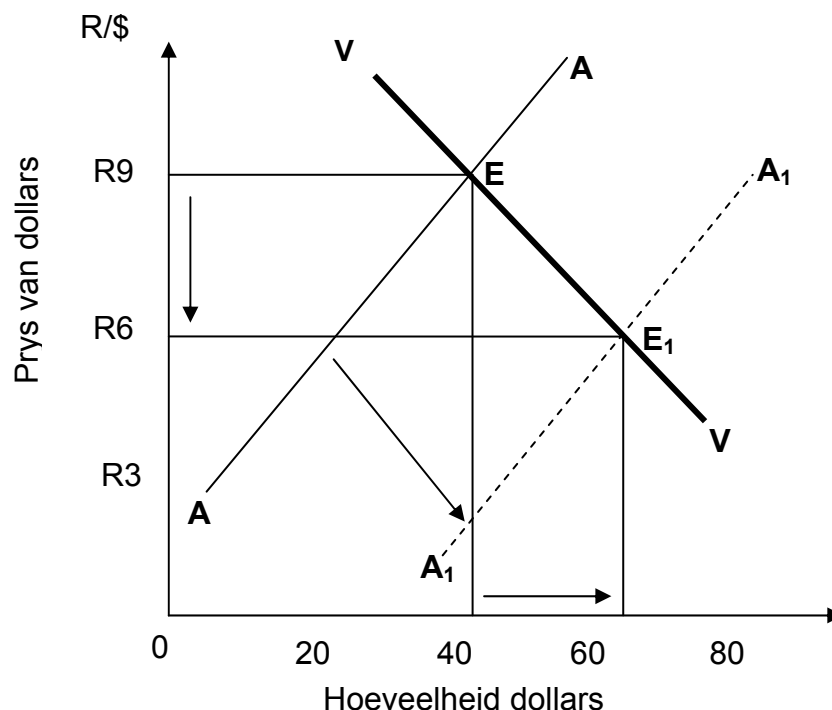
2.1.3 Medium Termyn Bestedingsraamwerk staan ook bekend as die (aanvullende/hoof)-begroting. (2)

2.1.4 As die waarde van 'n geldeenheid daal as gevolg van markkragte, staan dit bekend as (appresiasie/depresiasie). (2)

2.2 Noem enige DRIE soorte siklusse. (3 x 2) (6)

2.3 DATA RESPONS

Bestudeer die onderstaande grafiek en beantwoord die vrae wat volg.



- 2.3.1 Definieer die begrip 'wisselkoers'. (2)
- 2.3.2 Wat gebeur met die Suid-Afrikaanse rand, as die aanbod van VS dollar toeneem? (2)
- 2.3.3 Noem die TWEE soorte inmenging wat monetêre owerhede kan toepas by vaste wisselkoerse. (4)
- 2.3.4 Noem die monetêre gesag wat die wisselkoers beïnvloed deur die aanbod van beskikbare buitelandse valuta te verander. (2)

2.4 DATA RESPONS

Bestudeer die volgende uittreksel en beantwoord die vrae wat volg.

Parastatale nie-winsgewend: opname

Vyf uit nege SBOs het winste aangeteken in die 2009/10 finansiële jaar, soos deur die SA Instituut van Rasseverhoudinge bekend gemaak. Transnet was die mees winsgewende parastataal terwyl Eskom die grootste verlies in 2009/10 aangeteken het, aldus die laaste Suid-Afrikaanse Opname.

Die Korrelbed Reaktor Module, SA Lugdiens, SA Express, en die SA Bosbou Maatskappy het almal 'n wins in 2009/10 getoon.

“Die parastataal wat die minste wins in die 2009/10 finansiële jaar getoon het, was Eskom met 'n verlies van meer as R9,7 miljard, alhoewel hulle geluk intussen gedraai het en hulle 'n wins van R13 miljard vir 2010/11 getoon het.”

“Die grootste bekommernis met hierdie uitslae is dat die regering die instansies wat verliese ly, sal moet ondersteun op 'belastingbetalers' se onkoste,” aldus 'n navorser by die instituut.

[Vryelik vertaal en aangepas uit die *City Press* 2012-01-17]

- 2.4.1 Watter parastataal het die grootste verlies in 2009/10 aangeteken? (2)
- 2.4.2 Definieer die begrip 'herstrukturering' van 'n besigheid. (2)
- 2.4.3 Noem enige TWEE redes vir privatisering. (4)
- 2.4.4 Wat is die grootste bekommernis vir die regering indien die parastatale verliese ly? (2)
- 2.5 Bespreek die rol van die 'sakesektor' in die ekonomiese kringloop. (8)
- 2.6 Verduidelik 'gemeenskapsgoedere' kortliks. (8)

VRAAG 3 (LU2 AS1 – AS3) (50 PUNTE – 25 MINUTE)

3.1 Kies die mees korrekte woord uit dié tussen hakies. Skryf slegs die woord langs die vraagnommer (3.1.1 – 3.1.4) in die ANTWOORDEBOEK.

3.1.1 As 'n besigheid se totale koste sy totale inkome oorskry, realiseer dit 'n ekonomiese (wins/verlies). (2)

3.1.2 Produktdifferensiasie en (prys/advertensies) speel 'n belangrike rol in nie-prys mededinging. (2)

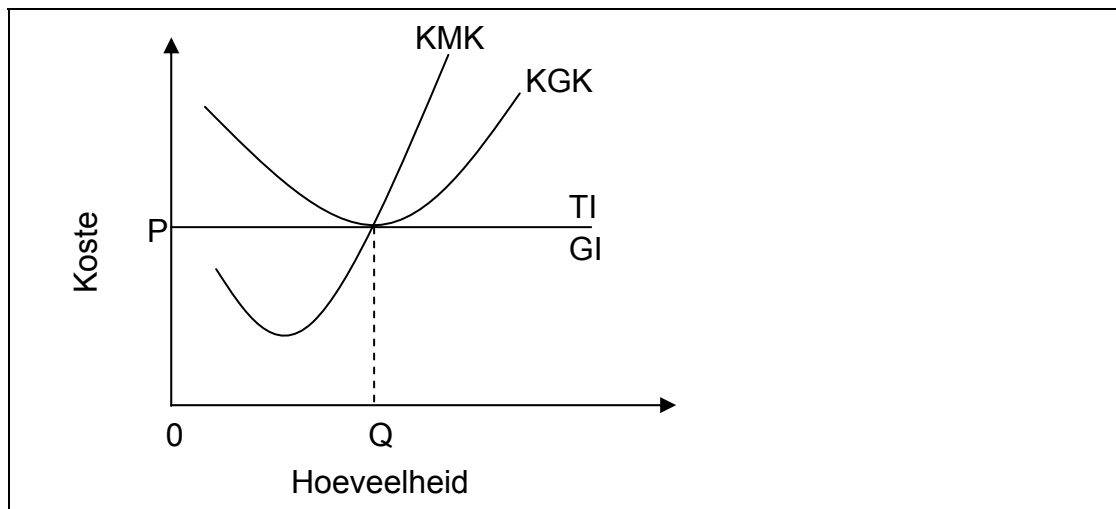
3.1.3 Vaste kostes staan ook bekend as (direkte/indirekte)-koste. (2)

3.1.4 Openbare parke en swembaddens is voorbeelde van (nie-meriete/kollektiewe) goedere. (2)

3.2 Noem enige DRIE eienskappe van 'openbare goedere'. (3 x 2) (6)

3.3 DATA RESPONS

Bestudeer die onderstaande grafiek en beantwoord die vrae wat volg.



3.3.1 Wat stel die bostaande grafiek voor? (2)

3.3.2 Wat gebeur as die minimum punt van die KGK laer is as die markprys 'P'? (2)

3.3.3 By watter punt sal die onderneming sy wins kan maksimaliseer? (2)

3.3.4 Verduidelik 'eksplisiete koste' kortliks. (4)

3.4 DATA RESPONS

Bestudeer die onderstaande scenario en beantwoord die vrae wat volg.

Sipho bedryf 'n vervaardigingsonderneming en verskeie neweprodukte word gedurende die produksieproses geproduseer. Hy moet nou reëlins tref om ontslae te raak van die afvalprodukte. Dit beteken om dit te verbrand, by 'n afvalterrein of in die see te stort. Maar mense in die omliggende omgewing sal ly as gevolg van die besoedeling voortspruitend uit sy metodes van afvalverwydering.

- 3.4.1 Definieer die begrip '*eksternaliteite*'. (2)
- 3.4.2 Verduidelik 'sosiale koste' kortliks. (4)
- 3.4.3 Onderskei tussen 'private koste' en 'private voordele'. (4)
- 3.5 Verduidelik 'samespanning' tussen oligopolieë kortliks. (8)
- 3.6 Bespreek 'allokatiewe ondoeltreffendheid' as 'n gevolg van markmislukking. (8)

[50]

VRAAG 4 (LU3 AS1 – AS4) (50 PUNTE – 25 MINUTE)

- 4.1 Kies die mees korrekte woord uit dié tussen hakies. Skryf slegs die woord langs die ooreenstemmende vraagnommer (4.1.1 – 4.1.4) in die ANTWOORDEBOEK.
- 4.1.1 Monetêre beleid bestaan uit besluite deur die (SARB/Minister van Finansies) om die rentekoers en geldvoorraad te beïnvloed. (2)
- 4.1.2 Mense in die (suidelike/noordelike)-verdeel geniet 'n hoër lewenstandaard. (2)
- 4.1.3 Die minimum verdienste wat vereis word om te voorkom dat die entrepreneur die mark verlaat, is die (ekonomiese/normale) wins. (2)
- 4.1.4 'n Ekonomiese aanwyser wat verband hou met produksie is die (BBP/EAB). (2)
- 4.2 Noem enige DRIE 'aansporings' wat die DHN bied aan kleinsake ontwikkeling. (3 x 2) (6)
- 4.3 **DATA RESPONS**

Lees die onderstaande uittreksel en beantwoord die vrae wat volg.

HOP, GEAR en dit als: oorskou tien jaar later

Aangesien dit slegs 'n paar weke is alvorens dit 10 jaar is sedert die publikasie van die GEAR beleid, maak dit vir my sin om vanaand terug te keer na 'HOP, GEAR en dit als' en 'n oorskou te doen op die lesse wat geleer is, in ag genome die perspektief van vervlietende tyd. Ek was een van die 'tegniese span' wat die GEAR dokument saamgestel het, eerder as die 'argitek' van GEAR soos wat ek na verwys word. Ek was in werklikheid meer 'n 'steenlêer' en 'n 'algemene arbeider'.

[Verkort en aangepas uit 'n lesing deur: Stephen Gelb]

- 4.3.1 Noem enige TWEE ekonomiese beleide van die Suid-Afrikaanse owerheid. (4)
- 4.3.2 Noem enige TWEE faktore wat ontwikkelingstrategieë kan beïnvloed. (4)
- 4.3.3 Waarvoor staan die akroniem 'GEAR'? (wenk – onthou dis Engels, jy mag dit in Afrikaans vertaal sou jy verkies) (2)

4.4 DATA RESPONS

Bestudeer die volgende uittreksel en beantwoord die vrae wat volg.

Vaardigheidsontwikkeling in Suid-Afrika

Daar is miljoene mense regoor Suid-Afrika wat wil en nodig het om nuwe vaardighede aan te leer. Sommiges is leerders wat nog op skool of kollege is. Ander is reeds werksaam, maar moet vaardighede waaroor hulle beskik verbeter en nuwes aanleer.

Daar is 'n beraamde 4,3 miljoen mense wat werkloos is, waarvan die meeste oor min opleiding en vaardighede beskik. Meer as die helfte van die graad 12 leerders wat jaarliks skool verlaat beskik nie oor genoegsame basiese vaardighede om werk in enige ekonomiese sektor te kry nie. Te enige tyd is daar soveel as 7 000 gegradueerdes met universiteitsgrade wat ook werkloos is. Al hierdie syfers kan selfs hoër wees.

So dit is duidelik dat vaardigheidsontwikkeling, tesame met onderwys en opleiding kern elemente vir die mense van Suid-Afrika is en ook vir die ekonomiese groei van die land.

[Vryelik vertaal en aangepas vanuit: www.vocational.co.za]

- 4.4.1 Watter organisasie is verantwoordelik vir vaardigheidsontwikkeling in Suid-Afrika? (2)
- 4.4.2 Wat, volgens die uittreksel, is die hoofrede vir werkloosheid? (2)
- 4.4.3 Noem enige TWEE inset sektore wat besighede benodig om mee te ding, te oorleef en voorspoed te beleef. (4)
- 4.4.4 Noem EEN belangrike element vir ekonomiese groei, waarna in die uittreksel verwys word. (2)
- 4.5 Bespreek TWEE metodes van 'uitvoerbevordering'. (8)
- 4.6 Bespreek 'onderwys' as 'n sosiale aanwyser, kortliks. (8)

[50]

VRAAG 5 (LU4 AS1 – 3) (50 PUNTE – 25 MINUTE)

5.1 Kies die mees korrekte woord uit dié tussen hakies. Skryf slegs die woord langs die ooreenstemmende vraagnommer (5.1.1 – 5.1.4) in die ANTWOORDEBOEK.

5.1.1 Toerisme is 'n (arbeids/kapitaal)-intensiewe bedryf. (2)

5.1.2 Vraag na hoër lone sal lei toe (vraag-trek/koste-druk) inflasie. (2)

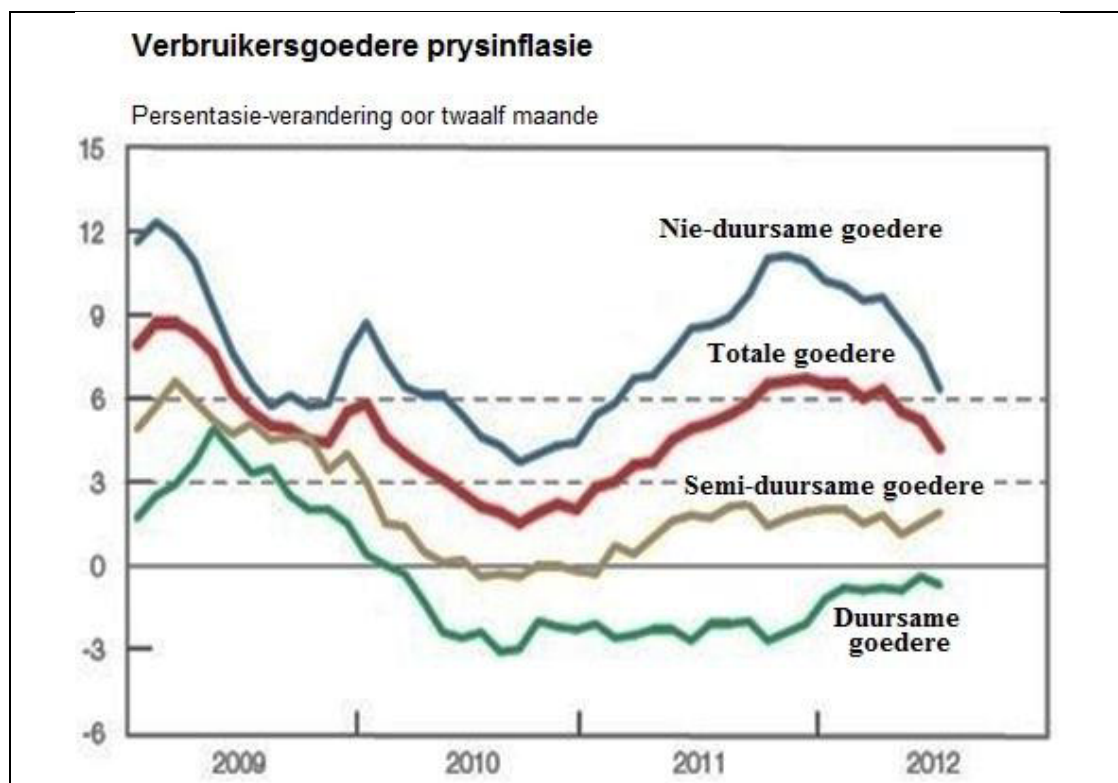
5.1.3 Die genot van ongerepte natuur word na verwys as (ekotoerisme/avontuurtoerisme). (2)

5.1.4 Son-energie is 'n (hernieubare/nie-hernieubare) bron van energie. (2)

5.2 Noem enige DRIE toestande wat as toerisme/n toeris beskou kan word. (3x2) (6)

5.3 DATA RESPONS

Bestudeer die onderstaande grafiek en beantwoord die vrae wat volg.



[Aangepas uit die SARB's Kwartaallikse Bulletin September 2012]

- 5.3.1 Definieer die begrip 'kern inflasie'. (2)
- 5.3.2 Noem die soort verbruiksgoedere met 'n opwaartse inflasie neiging in 2012. (2)
- 5.3.3 Verduidelik 'geadministreerde prys inflasie' kortliks. (4)
- 5.3.4 Definieer die begrip 'nie-duursame goedere'. (2)

5.4 DATA RESPONS

Bestudeer die onderstaande spotprent en uittreksel en beantwoord die vrae wat volg.



Baie olie het uit die Golf van Mexiko se *Deepwater Horizon* gelek. Ongeveer 800 dooie voëls, seeskilpaaie, dolfyne en ander diere is aan die kus van die Golf gevind.

[Vryelik vertaal en aangepas uit die *National Geographic*, June 8, 2010]

- 5.4.1 Verduidelik die begrip 'waterbesoedeling' kortliks. (4)
- 5.4.2 Wat, na aanleiding van bostaande spotprent, was die hooforsaak van hierdie besoedeling? (2)
- 5.4.3 Onderskei tussen 'Beskerming' en 'Bewaring'. (4)
- 5.5 Verduidelik kortliks die uitwerking van toerisme op die plattelandse bevolking. (8)
- 5.6 Bespreek enige TWEE redes vir markmislukking met betrekking tot omgewingsvolhoubaarheid. (8)

VRAAG 6 (LU1 EN LU2) (50 PUNTE – 25 MINUTE)

- 6.1 Kies die mees korrekte woord uit dié tussen hakies. Skryf slegs die woord langs die ooreenstemmende vraagnommer (6.1.1 – 6.1.4) in die ANTWOORDEBOEK.
- 6.1.1 Koste wat met die vlak van uitsette wissel, word (vaste/veranderlike) koste genoem. (2)
- 6.1.2 Ekonomiese aktiwiteite is op die laagste wanneer die sakesiklus die (trog/peik) bereik. (2)
- 6.1.3 In 'n monopolie mark, word verkopers na verwys as prys (-makers/-nemers). (2)
- 6.1.4 Die waarde van die vermenigvuldiger neem toe wanneer die marginale geneigdheid tot (verbruik/besparing) toeneem. (2)
- 6.2 Noem die DRIE voorbeelde van inspuittings in die ekonomiese kringloop. (3x2) (6)
- 6.3 **DATA RESPONS**

Bestudeer die volgende uittreksel en beantwoord die vrae wat volg.

LOPENDE REKENING

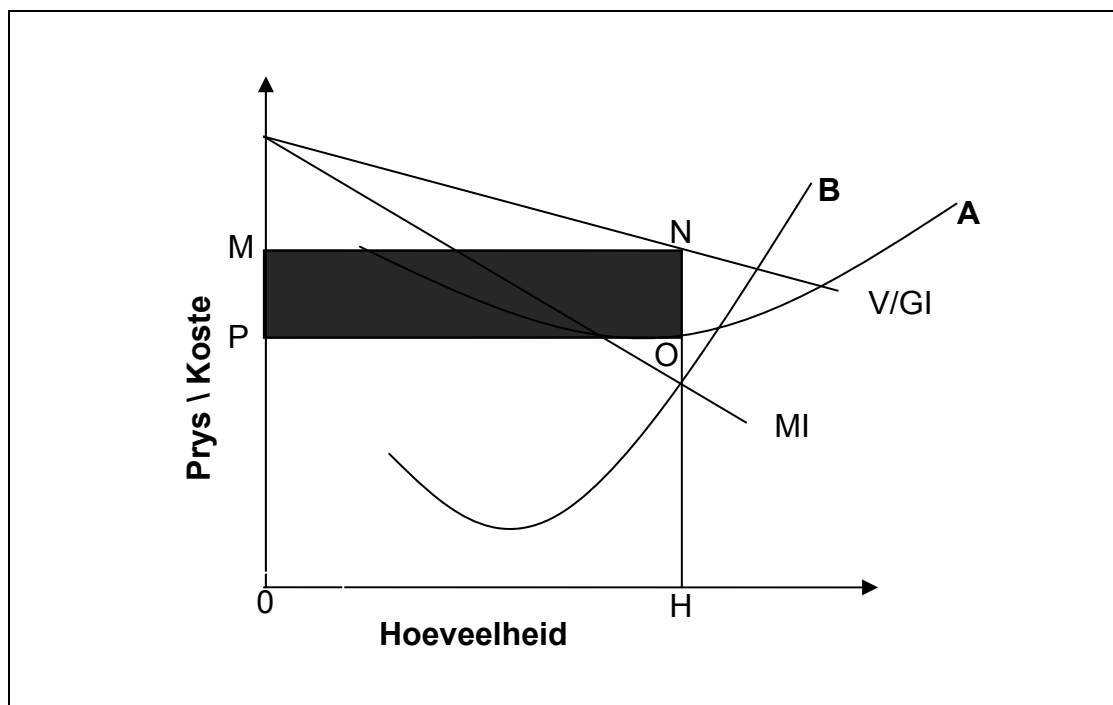
In die eerste kwartaal van 2012 het ekonomiese groei van 'n aantal Suid-Afrikaanse sleutel handelsvennote afgeneem, veral die Euro gebied, Verenigde Koninkryk en China. Hierdie wêreldwye verwickelinge val saam met binnelandse aanbodbeperkings en 'n appresiasie in die eksterne waarde van die rand, wat lei tot 'n inkrimping in uitvoerverdienste oor hierdie periode. In teenstelling, neig die waarde van goedere invoer hoër in die eerste kwartaal van 2012. Gevolglik het die tekort op die handelsrekening van die betalingsbalans redelik gerek.

[Vryelik vertaal en aangepas vanuit *SARB Bulletin*, 2012]

- 6.3.1 Noem TWEE redes, volgens die uittreksel, vir die toename in die tekort op die handelsrekening van die betalingsbalans. (4)
- 6.3.2 Noem enige EEN sleutel handelsvennoot van Suid-Afrika, volgens die uittreksel. (2)
- 6.3.3 Noem enige TWEE komponente/items in die lopende rekening. (4)

6.4 DATA RESPONS

Bestudeer die volgende grafiek en beantwoord die vrae wat volg.



6.4.1 Wat stel bostaande grafiek voor? (2)

6.4.2 Wat stel die area 'MNOP' voor? (2)

6.4.3 Benoem die kurwes **A** en **B** in bostaande grafiek. (4)

6.4.4 Definieer die begrip '*Marginale Inkomste*'. (2)

6.5 Bespreek 'ondoeltreffendheid' as een van die probleme van openbare sektor voorsiening. (8)

6.6 Verduidelik kortliks 'normale wins' in 'n volmaak mededingende mark. (8)

[50]

TOTAAL AFDELING B: 150

AFDELING C: (Beantwoord enige TWEE vrae uit hierdie afdeling)

PUNTETOEKENNING VIR OPSTELTIPE VRAE	
STRUKTUUR VAN OPSTEL	Puntetoekenning
Inleiding	Maks 3
Inhoud	
• Hoofdeel: Byvoorbeeld bespreek/verduidelik/ gedetailleerde opstel/ontleed/evalueer	Maks 30
• Addisionele gedeelte: Byvoorbeeld teken 'n grafiek of diagram/verwys/dui aan	Maks 10
Slot	Maks 2
Interpretasie	Maks 5
TOTAAL	50

VRAAG 7 (LU1 AS1)**OPSTELTIPE**

Bespreek die volgende sakesiklus-aanwysers wat in vooruitskatting gebruik kan word, ten volle – Leidende, Sloerende, Samevallende, Lengte en Amplitude.

As toevoeging, teken 'n volledige 'sakesiklus' met byskrifte.

[50]**VRAAG 8 (LU2 AS1)****OPSTELTIPE**

Skryf 'n gedetailleerde opstel oor die eienskappe van volmaakte mededinging. Maak gebruik van 'n PMK (grafiek) om die volgende punte daarop aan te dui.

Ondoeltreffende produktiwiteit **(A)**

Doeltreffende produktiwiteit **(B)**

Onmoontlike produktiwiteit **(C)**

[50]**VRAAG 9 (LU3 AS3)****OPSTELTIPE**

Skryf 'n gedetailleerde opstel oor die metodes van invoervervanging.

Verwys ook na die argumente ten gunste van vryhandel.

[50]**VRAAG 10 (LU4 AS1)****OPSTELTIPE**

Ontleed die oorsake van koste-druk inflasie.

As toevoeging verwys ook na enige VYF gevolge van inflasie.

[50]

TOTAAL AFDELING C: 100
GROOTTOTAAL: 300