



basic education

Department:
Basic Education
REPUBLIC OF SOUTH AFRICA

**NASIONALE
SENIOR SERTIFIKAAT**

GRAAD 12

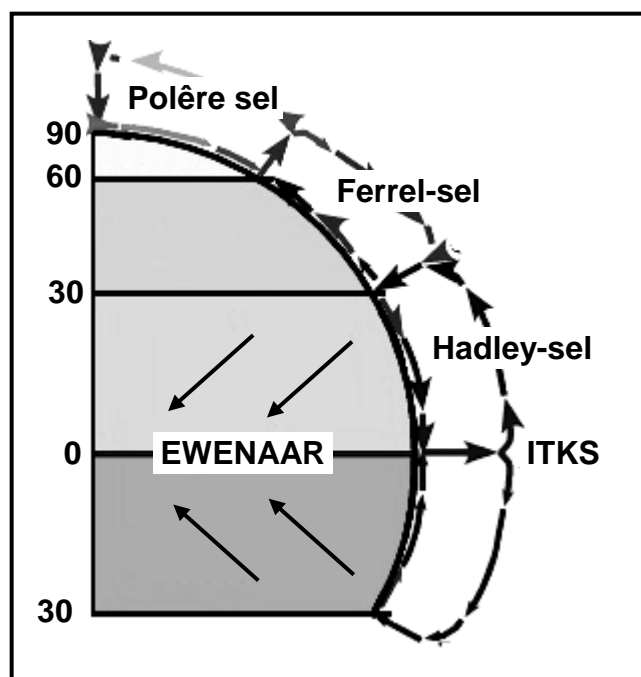
GEOGRAFIE V1

FEBRUARIE/MAART 2014

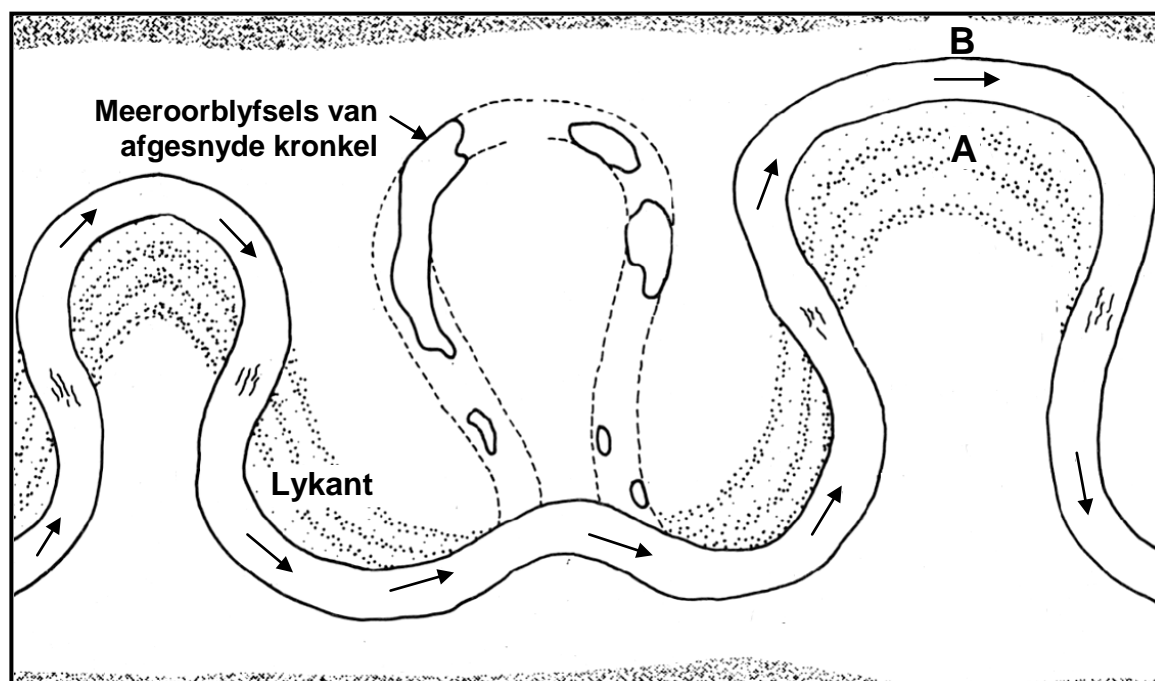
BYLAE

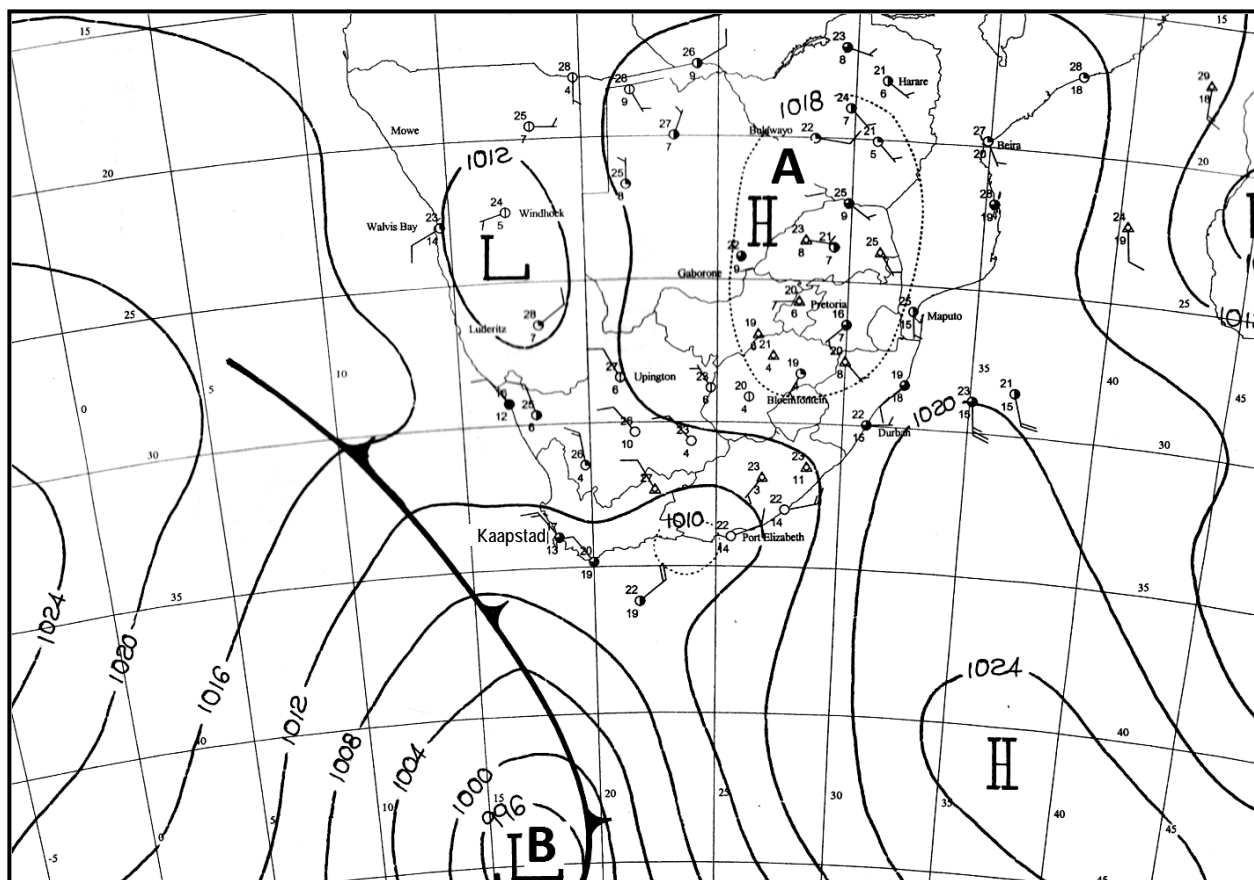
Hierdie bylae bestaan uit 10 bladsye.



FIGUUR 1.1: DRIESEL-LUGSIRKULASIE

[Bron: Aangepas uit Google Image]

FIGUUR 1.2: RIVIERKRONKEL[Bron: Aangepas uit *Dynamic Landscapes*]

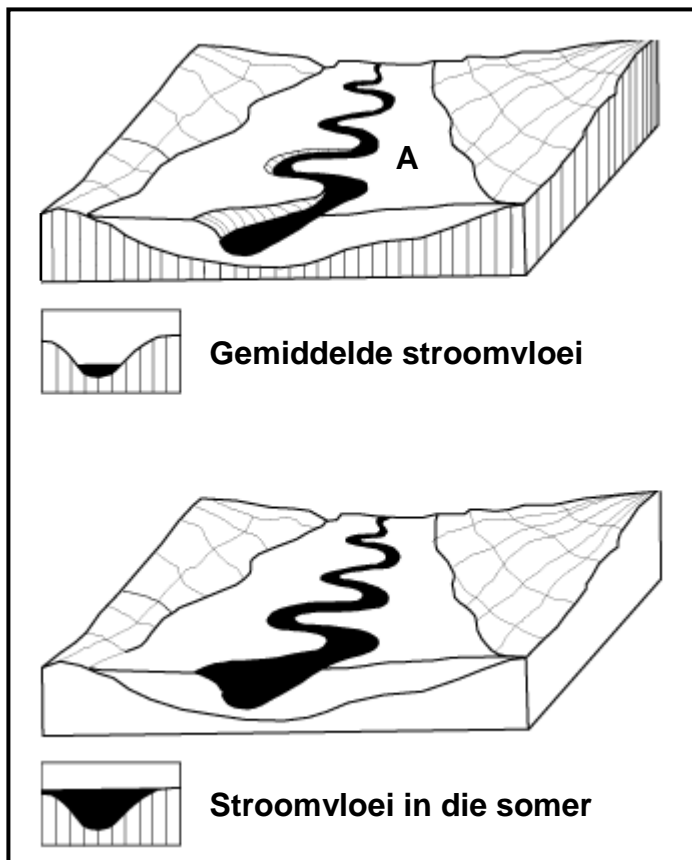
FIGUUR 1.3: SINOPTIESE WEERKAART

[Bron: Suid-Afrikaanse Weerdiens]

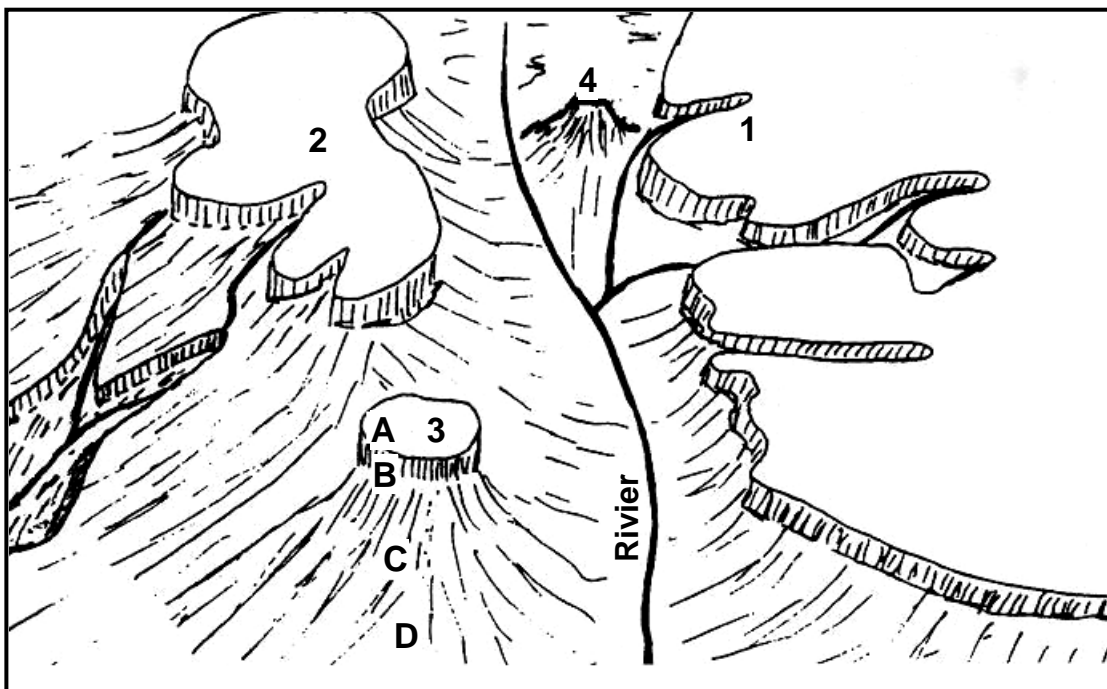
FIGUUR 1.4: KLIMAATSVERANDERING

BBP – Baie
belangrike persoon

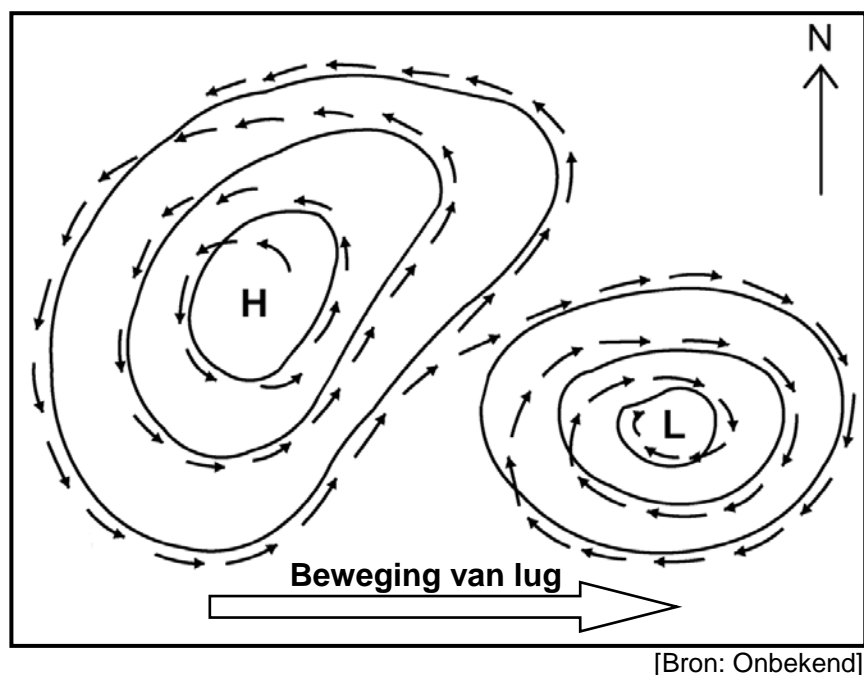
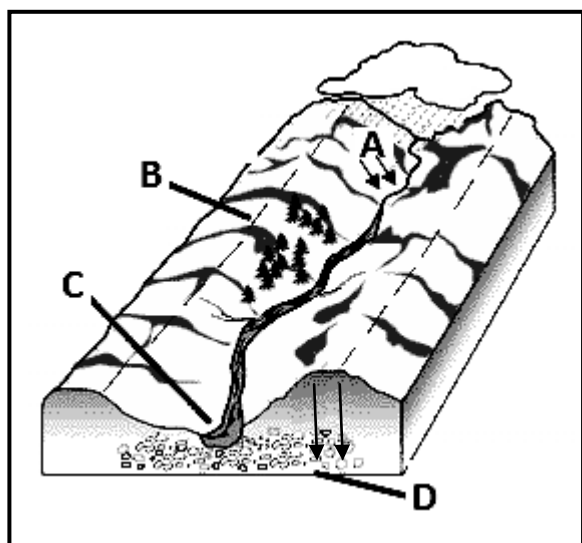
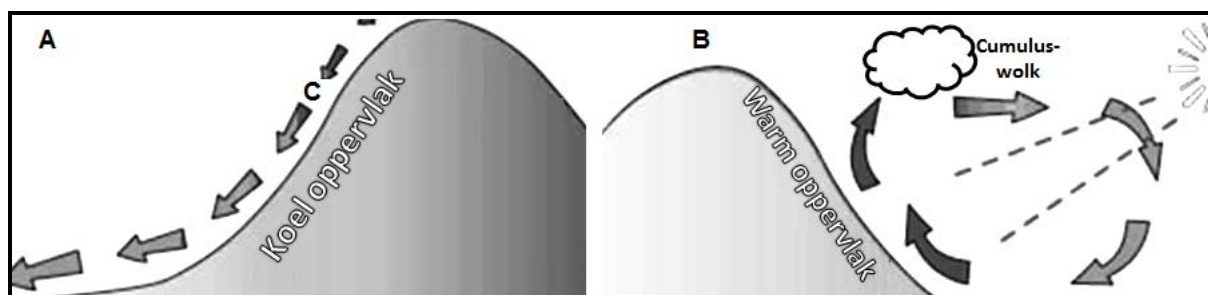
[Bron: Aangepas uit *The Citizen*]

FIGUUR 1.5: FLUVIALE PROSESSE

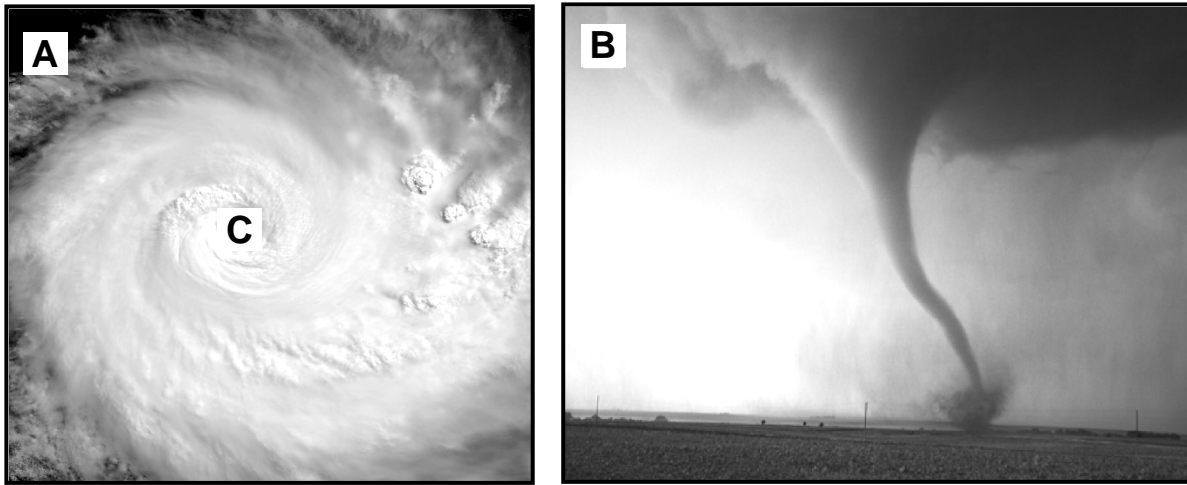
[Bron: Aangepas uit Google Image]

FIGUUR 1.6: STRUKTURELE LANDVORME

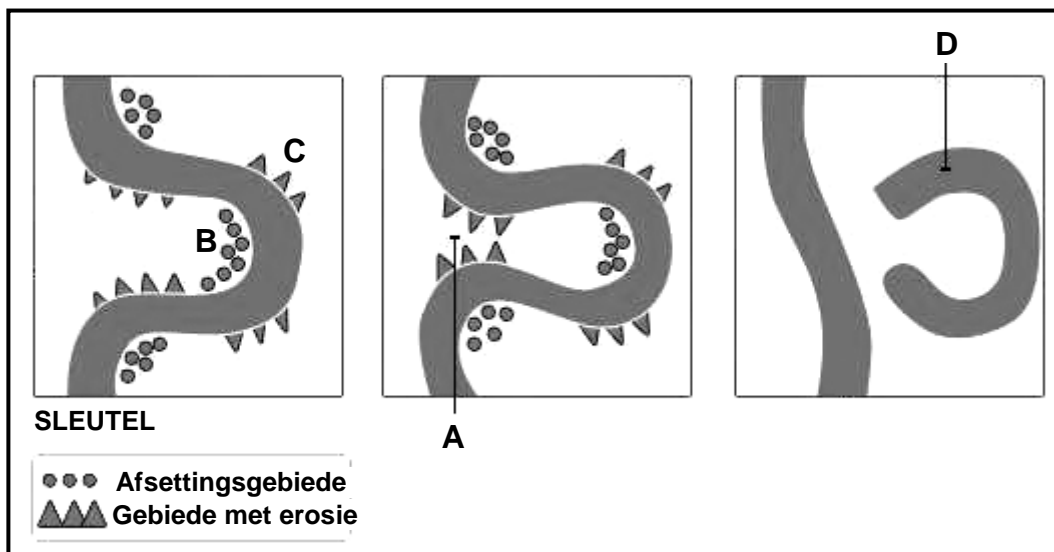
[Bron: Aangepas uit New Generation Geography]

FIGUUR 2.1: HOOG- EN LAAGDRUKSELLE**FIGUUR 2.2: RIVIERSTELSEL**[Bron: Aangepas uit *Dynamic Landscapes*]**FIGUUR 2.3: PLAASLIKE WINDE**

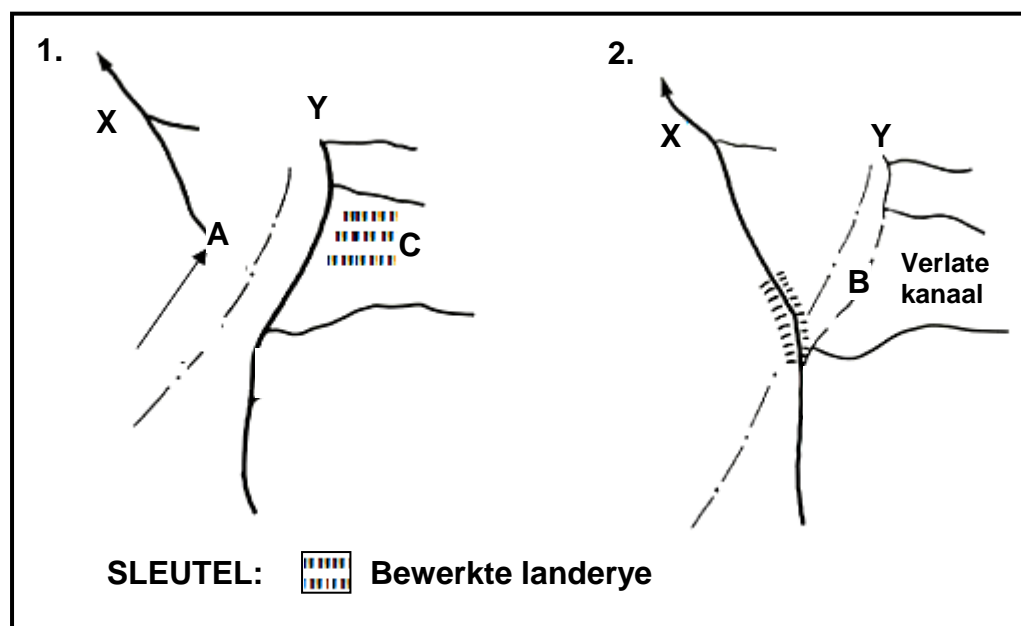
[Bron: BBC Weather Centre]

FIGUUR 2.4: DESTRUKTIEWE WEERVERSKYNSELS

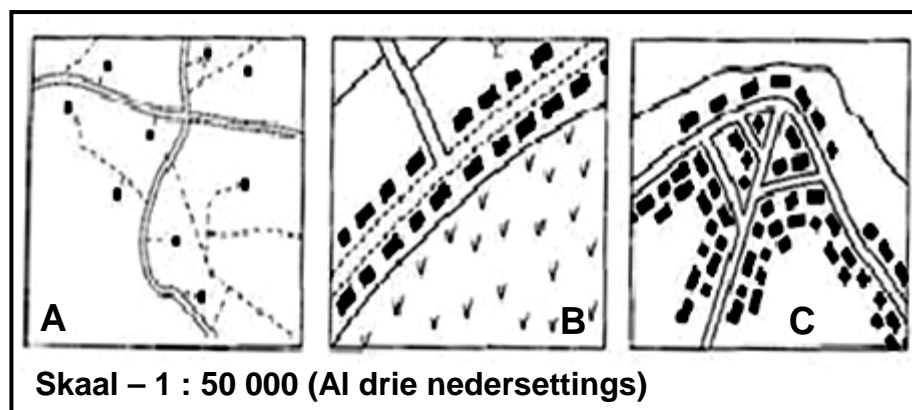
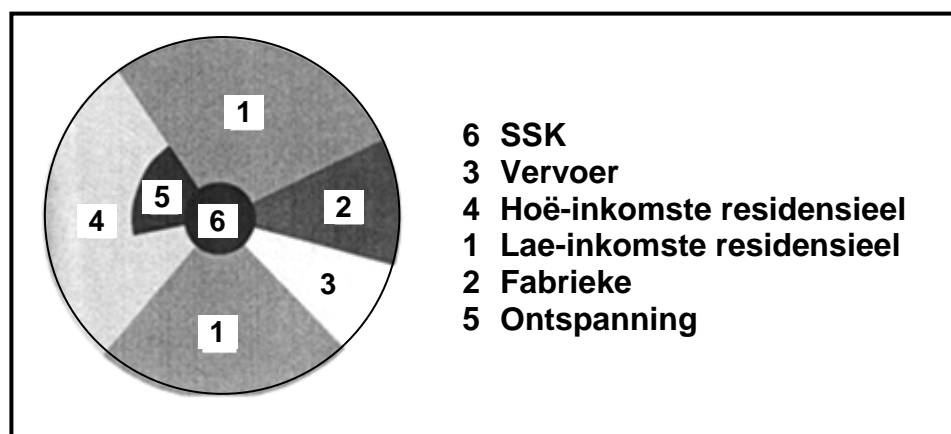
[Bron: Google Image]

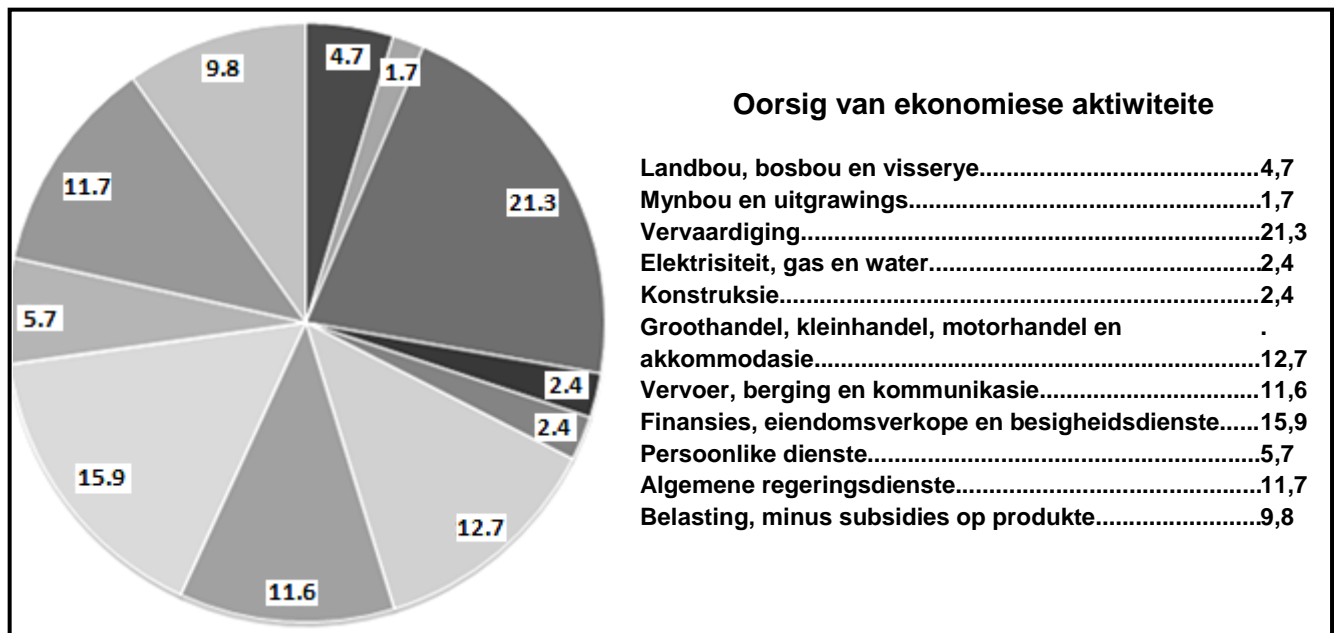
FIGUUR 2.5: ONTWIKKELING VAN 'N FLUVIALE VERSKYNSEL

[Bron: Earthworks]

FIGUUR 2.6: STROOMROOF

[Bron: Onbekend]

FIGUUR 3.1: LANDELIKE NEDERSETTINGSPATRONE[Bron: sites.google.com]**FIGUUR 3.4: GRONDGEBRUIKSONES**[Bron: Aangepas uit *Living Geography*]

FIGUUR 3.5: BYDRAE VAN EKONOMIESE SEKTORE TOT DIE BBP VAN SA

[Bron: <http://www.tikzn.co.za/Key sectors/Overview of Key Sectors aspk>]

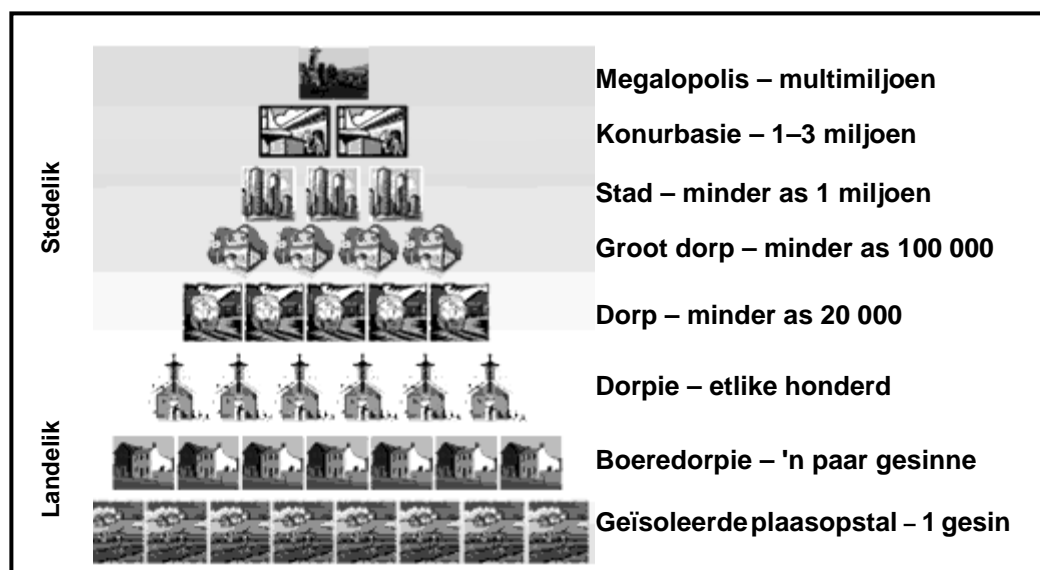
FIGUUR 3.6: VOEDSELSEKERHEID

VOEDSELSEKERHEID

Navorsing deur die Verenigde Nasies dui daarop dat daar tans ongeveer 7 biljoen mense in die wêreld is, van wie een biljoen honger is. Oor veertig jaar sal daar 9,2 biljoen mense wees. Om in hierdie vraag te voorsien, sal daar 70% meer voedsel as in 2000 geproduseer moet word.

Internasionale beleid, soos die gebruik van landbousubsidies, het produksiekoste in die VSA en VK laat daal. Die verbouing van sekere produkte deur arm nasies, soos in Afrika, is dus nie lewensvatbaar nie. Pluimvee uit die VSA kan goedkoper aan Afrika verskaf word as die koste van produksie in Afrika.

[Bron: Aangepas uit 'n onderhoud met professor Mark Laing, UKZN]

FIGUUR 4.1: KLASSIFIKASIE VAN NEDERSETTINGS[Bron: teachers.guardian.co.uk]**FIGUUR 4.3: UITBREIDING VAN STEDELIKE NEDERSETTINGS****SPEZIALE VERSLAG: STEDE IN AFRIKA**

STAD	2007: Bevolking in miljoene	2025: Bevolking in miljoene
Johannesburg	7,02	9,08
Nairobi	3,01	5,87
Kaïro	11,89	15,56
Lagos	9,46	15,80
Kinshasa	7,84	16,76
Luanda	4	8,24

Net minder as 40% van Afrika se bevolking het aan die einde van 2010 in stede gewoon, wat dit die mins verstedelike gebied in die wêreld maak. Hierdie syfer sal in die komende dekades dramaties styg, 'n neiging wat moontlik tot snelle verstedeliking sal lei as gevolg van ekonomiese en maatskaplike veranderinge op die kontinent. Sub-Sahara-Afrika is tans slegs in die tweede plek na Oos-Asië ten opsigte van die koers van verstedeliking, met 'n geraamde jaarlikse groei van 1,26% van 2010 tot 2015. Die kontinent sal teen 2035 'n keerpunt bereik wanneer meer as 50% van alle Afrikane in stedelike sentrums sal woon. Teen 2050 sal meer as 1 biljoen – die ekwivalent van die kontinent se totale bevolking in 2010 – in stede woon.

[Bron: <http://www.siemens.co.za/sustainable-development/pdf/cities-in-africa-report-1.pdf>]

FIGUUR 4.5: VOORSPELDE WATERBESKIKBAARHEID VIR 2025 (MILJOEN m³)

RIVIERE	PLAASLIKE BESKIKBAARHEID	OORGEDRA IN	PLAASLIKE VEREISTES
Limpopo	295	23	379
Tugela/Thukela	776	0	420
Bo-Vaal	1 486	1 630	?
Oranje	4 755	2	1 122
Vis	452	653	1 053

[Bron: Departement van Waterwese en Bosbou]

FIGUUR 4.6: LANDBOU IN SUID-AFRIKA

Oppervlak in Suid-Afrika waarop geboer word	12%
Bewerkbare grond	22%
Gebied wat besproei word	1,3 miljoen hektaar
Bydrae tot BBP	3%
Indiensneming	7%
Landbou-uitvoere	6,5%

[Bron: *Pocket Guide to South Africa 2011/12*]

