



Province of the
EASTERN CAPE
EDUCATION

**NASIONALE
SENIOR SERTIFIKAAT**

GRAAD 11

NOVEMBER 2016

MUSIEK V1

NAAM: _____

PUNTE: 120

TYD: 3 uur



Hierdie vraestel bestaan uit 29 bladsye, insluitend 'n 1 bladsy manuskrippapier.

INSTRUKSIES EN INLIGTING

1. Hierdie vraestel bestaan uit SES afdelings, naamlik AFDELINGS A tot F.
2. Beantwoord AFDELING A slegs in potlood, in die spasies wat op hierdie vraestel voorsien word.
3. Beantwoord AFDELINGS B en C of D of E in blou of swart ink in die ANTWOORDEBOEK.
4. Nommer die antwoorde korrek volgens die nommeringstelsel wat in hierdie vraestel gebruik is.
5. Jy mag vir die duur van die eksamen nie toegang tot enige musiekinstrument hê nie.
6. Die laaste bladsy van hierdie vraestel is manuskrippapier wat vir rofwerk bedoel is. Hierdie bladsy mag verwyder word.
7. Gebruik die tabel op die volgende bladsy as 'n gids vir punte- en tydstoekenning wanneer elke vraag beantwoord word.
8. Skryf netjies en leesbaar.

NASIENROOSTER

AFDELING	VRAAG	PUNTE	NASIENER	MODERATOR
A: Musiekteorie (VERPLIGTEND)	1	20		
	2	15		
	3	10		
	4	15		
SUBTOTAAL		60		
EN				
B: (VERPLIGTEND)	5	10		
	6	10		
SUBTOTAAL		20		
EN				
C: WAM	7	10		
	8	13		
	9	7		
SUBTOTAAL		30		
OF				
D: JAZZ	10	12		
	11	10		
	12	8		
SUBTOTAAL		30		
OF				
E: IAM	13	10		
	14	9		
	15	11		
SUBTOTAAL		30		
EN				
F: (VERPLIGTEND)	16	5		
	17	5		
	18	5		
SUBTOTAAL		10		
GROOTTOTAAL		120		

AFDELING A: MUSIEKTEORIE

Beantwoord **VRAAG 1, 2.1 OF 2.2, 3, EN 4.1 OF 4.2.**

VRAAG 1

Bestudeer die uittreksel uit *Sonata No.4, Op.7* deur L. van Beethoven hieronder en beantwoord die vrae wat volg.

Sonata No. 4 Op.7

Allegro molto e con brio

L. van Beethoven

The image displays a musical score for the first movement of Beethoven's Sonata No. 4, Op. 7. The tempo is marked 'Allegro molto e con brio'. The score is written for piano in G major (one sharp) and 2/4 time. It consists of four systems of staves, each with a treble and bass clef. Measure numbers 1.1, 1.7, 5, 9, and 13 are indicated at the start of their respective systems. Dynamics include piano (p), fortissimo (sf), and accents. A first ending bracket labeled (a) spans measures 1.1 to 1.7. A second ending bracket labeled (b) spans measures 13 to 14. The score ends with a double bar line at measure 14.

1.1 Wat is die hooftoonsoort en verwante toonsoort van hierdie Sonate?

Toonsoort: _____

Verwante toonsoort: _____ (2)

1.2 Vul die korrekte tydmaatteken in by die blokkie voorsien op die musiekpartituur. (2)

1.3 Beskryf die volgende musiekterme:

1.3.1 *Allegro molto e con brio*

1.3.2 *sf*

_____ (2)

1.4 Skryf die E-mol pentatoniese toonleer, afgaande, sonder 'n toonsoortteken. Gebruik die bassleutel en heelnote.

_____ (4)

1.5 Noem die intervalle gemerk (a) en (b), byvoorbeeld: (c) Majeur sekunde/tweede.

(a) _____

(b) _____ (2)

1.6 Vergelyk maat 5 en 6 met maat 7 en 8. Identifiseer die komposisietegniek.

Antwoord: _____ (1)

1.7 Transponeer maat 5 en 6 van die regterhandparty vir 'n Klarinet in B-mol. Gebruik die diskantsleutel en onthou om die nuwe toonsoortteken by te voeg.

_____ (5)

1.8 Skryf die volgende drieklank, sonder toonsoortteken, in die gevraagde posisie. Gebruik die altsleutel en heelnoot-waardes.

E-mol majeur: Submediant-drieklank in eerste omkering.

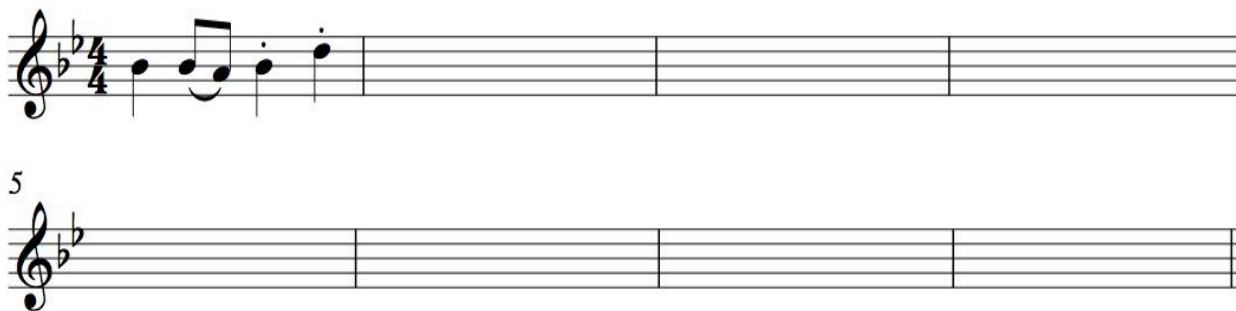
_____ (2)

[20]

VRAAG 2**BEANTWOORD VRAAG 2.1 OF VRAAG 2.2.**

- 2.1 Gebruik die onderstaande openingsmotief om 'n agt-maat melodie in AB-vorm te voltooi vir die instrument van jou keuse. Dui die instrument waarvoor jy skryf aan en voeg dinamiek- en artikulasietekens by. (Klavier sal nie aanvaar word nie.)

Instrument: _____



Die melodie sal volgens die kriteria hieronder nagesien word:

BESKRYWING	PUNTETOEKENNING	KANDIDAAT SE PUNT
Vorm en kadenspunte	4 (2 + 2)	
Musikaliteit	6	
Akkoordprogressie	7 (1 per maat)	
Dinamiek en artikulasie	4	
Korrekte notasie	7 (1 per maat)	
Instrument en toepaslike omvang	2	
TOTAAL	30 ÷ 2 = 15	

[15]

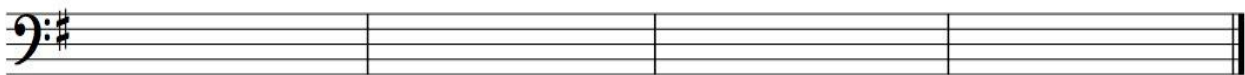
OF

- 2.2 Gebruik die onderstaande openingsmotief om 'n agt-maat melodie in AB-vorm te voltooi vir die instrument van jou keuse. Dui die instrument waarvoor jy skryf aan en voeg dinamiek- en artikulasietekens by. (Die klavier sal nie aanvaar word nie.)

Instrument: _____



5



Die melodie sal volgens die kriteria hieronder nagesien word:

BESKRYWING	PUNTETOEKENNING	KANDIDAAT SE PUNT
Vorm en kadenspunte	4 (2 + 2)	
Musikaliteit	6	
Akkoordprogressie	7 (1 per maat)	
Dinamiek en artikulasie	4	
Korrekte notasie	7 (1 per maat)	
Instrument en toepaslike omvang	2	
TOTAAL	30 ÷ 2 = 15	

[15]

VRAAG 3

Bestudeer *Hark! The Herald Angels Sing* deur F. Mendelssohn hieronder en beantwoord die vrae wat volg.

Hark! The Herald Angels Sing

(a) (b) F. Mendelssohn

(d) (e)

5

(f)

9

13

(g) (c)

3.1 Noem die nie-harmonienote gemerk (a) en (b).

(a) _____

(b) _____ (2)

3.2 Noem die kadens by (c). Skryf die toonsoort, akkoordprogressie en naam van die kadens, byvoorbeeld G: V – VI, onderbroke kadens.

(c) _____ (2)

3.3 Besyfer die akkoorde gemerk (d) tot (g), byvoorbeeld F: I_b of I_6 of F/A.

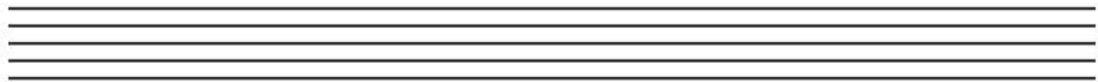
(d) _____

(e) _____

(f) _____

(g) _____ (4)

3.4 Herskryf die regterhandparty van MAAT 1 in helfte die tyd. Onthou om 'n nuwe tydmaatteken by te voeg.



(2)
[10]

VRAAG 4**BEANTWOORD VRAAG 4.1 OF 4.2.**

- 4.1 Voltooi die onderstaande vierstemmige harmonisering deur gepaste akkoorde in die gegewe styl te gebruik. Gebruik ten minste EEN nie-harmonienoot in enige van die drie partye wat jy byvoeg.



Die harmonisasie sal volgens die kriteria hieronder nagesien word:

BESKRYWING	PUNTETOEKENNING	KANDIDAAT SE PUNT
Keuse van akkoorde (8 akkoorde)	8 (Minus ½ punt per fout)	
Nie-harmonienoot	1	
Korrektheid: notasie, stemvoering, verdubbeling en spasiëring	6 (Minus ½ punt per fout)	
TOTAAL	15	[15]

OF

- 4.2 Voltooi *BLUES in D* deur die leë mate te voltooi. Maak seker dat jy die styl van die gegewe materiaal voortsit.

BLUES IN D

Swing

Jou antwoord sal volgens die kriteria hieronder nagesien word:

BESKRYWING	PUNTETOEKENNING	KANDIDAAT SE PUNT
Akkoordprogressie: keuse van akkoorde (8 akkoorde)	8 (Minus ½ punt per fout)	
Korrekte notasie, stemvoering en spasiëring (8 akkoorde)	12 (Minus ½ punt per fout)	
Algehele indruk	10	
TOTAAL	$30 \div 2 = 15$	

[15]

TOTAAL AFDELING A: 60

AFDELING B: ALGEMENE MUSIEKKENNIS

Beantwoord die vrae in hierdie afdeling in die spasies wat op die vraestel voorsien is.

VRAAG 5 (VERPLIGTEND)

Verskeie opsies word as moontlike antwoorde vir die volgende vrae gegee. Kies die antwoord en skryf slegs die letter (A tot E) langs die vraagnommer (5.1 tot 5.10) in die blokkie voorsien.

5.1 Watter EEN van die volgende groepe instrumente word meestal in 'n jazz-kwartet gebruik?

- A Klavier, Elektriese klawerbord, Saksofoon
- B Klavier, Hobo, Tromstel, Baskitaar
- C Klavier, Tromstel, Elektriese kitaar, Timpani
- D Klavier, Kontrabas, Tromstel, Saksofoon
- E Klavier, Tromstel, Akoestiese kitaar, Harmonika

(1)

5.2 Kies die mees korrekte betekenis van *presto* hieronder.

- A Baie vinnig
- B Baie stadig
- C Baie lig
- D Baie gejaagd
- E Baie sag

(1)

5.3 'n Gepunteerde *halfnoot* is gelyk aan ...

- A 6 kwartnote.
- B 1 heelnoot.
- C 14 sestiende note.
- D 3 kwartnote.
- E 7 agstenote.

(1)

5.4 Watter van die volgende is NIE 'n jazzstyl NIE?

- A Bebop
- B Modale jazz
- C Hardbop
- D Nokturne
- E Dixieland

(1)

5.5 Watter van die volgende is NIE 'n tradisionele Afrika-instrument NIE?

- A Uhadi
- B Sitar
- C Gora
- D Ndjele
- E Impempe

(1)

5.6 Watter instrument hieronder gebruik die altsleutel?

- A Klarinet
- B Klavier
- C Piccolo
- D Tjello
- E Altviool

☐

(1)

5.7 'n Pentatoniese toonleer bestaan uit ...

- A 1 noot.
- B 2 note.
- C 3 note.
- D 4 note.
- E 8 note.

☐

(1)

5.8 Roep en antwoord word meestal in ... gevind.

- A Rockmusiek
- B Afrikamusiek
- C Jazz
- D Westerse kunsmusiek
- E Indiese musiek

☐

(1)

5.9 Watter instrument word gewoonlik met die Barokperiode geassosieer?

- A Fluit
- B Harp
- C Saksofoon
- D Klavier
- E Klavesimbel

☐

(1)

5.10 Watter EEN van die volgende teksture sal twee individuele melodiese lyne die beste beskryf?

- A Homofonie
- B Heterofonie
- C Bifonie
- D Polifonie
- E Monofonie

☐

(1)

[10]

BEANTWOORD VRAAG 6.1 ÓF VRAAG 6.2 EN DAN VRAAG 6.3.**VRAAG 6: MUSIEKTEATER EN ROCK AND POP****WESTERSE KUNSMUSIEK EN JAZZ****6.1 MUSIEKTEATER**

- 6.1.1 Jy word gevra om 'n resensie oor die musiekblyspel *My Fair Lady* te skryf. Skryf 'n paragraaf waarin jy 'n opsomming gee oor die storielyn en kortliks die betekenis van die lied, *The Rain in Spain*, verduidelik.

(3)

- 6.1.2 Verduidelik die betekenis van die lied *Maria* in die musiekblyspel *West Side Story*.

(2)

OF

INHEEMSE AFRIKA-MUSIEK

6.2 MUSIEKTEATER

Skryf 'n paragraaf oor EEN van die volgende Inheemse musiekblyspele.

- *Mxongolo*
- *Tshigombela*
- *Tshikona*
- *Indlamu*
- *Famo*
- *Kiba/Mmapadi*

Gekose musiekblyspel:

[illegible]

(5)

EN

6.3 ROCK AND POP (VERPLIGTEND)

Jy is gevra om 'n Grammy-toekenning aan EEN van die kunstenaars op die lys hieronder te oorhandig. Daar word ook van jou verwag om 'n kort oorsig van die groep of kunstenaar van jou keuse op 'n lewendige televisie-uitsending te lewer. Skryf jou toespraak hieronder neer.

- | | |
|-------------------|-------------------|
| • U2 | • Caiphus Semenya |
| • Westlife | • Angélique Kidjo |
| • Metallica | • Khaja Nin |
| • David Bowie | • Mano Debango |
| • Salt and Pepper | • Mirriam Makeba |
| • Spice Girls | • Letta Mbulu |
| • Boys II Men | • Philip Tabane |
| • Seal | • Fela Kuti |
| • Prince | • Jonas Gwanga |
| • Michael Jackson | • Oliver Mtukudzi |
| • Hugh Masekela | • Baaba Maal |

Gekose kunstenaar: _____

(5)
[10]

TOTAAL AFDELING B: 20

AFDELING C**BEANTWOORD EEN VAN DIE VOLGENDE:**

- **WESTERSE KUNSMUSIEK (VRAAG 7, 8 EN 9)**
- **JAZZ (VRAAG 10, 11 EN 12)**
- **INHEEMSE AFRIKA-MUSIEK (VRAAG 13, 14 EN 15)**

WESTERSE KUNSMUSIEK**VRAAG 7**

Kies TWEE van die volgende Romantiese werke en skryf kort programnotas oor elk. Verwys na onder andere die volgende: spesifieke kenmerke, komposisie-elemente en enige ander betekenisvolle inligting.

Mendelssohn	Vioolconcerto in E-mineur, eerste beweging
Tchaikovsky	Romeo and Juliet ballet-suite
Chopin	Polonaise in A-mol majeur, Op.53
Schubert	Der Erlkönig

Keuse 1:

(5)

Keuse 2:

(5)

[10]**EN**

VRAAG 8**Die Twintigste Eeu****8.1 Claude Debussy: *Voiles***

8.1.1 In watter styl het Debussy die musiek gekomponeer?

Antwoord: _____ (1)

8.1.2 Wat is die vertaling van die Franse titel, *Voiles*?

Antwoord: _____ (1)

8.1.3 Op watter toonleer is die stuk gebaseer?

Antwoord: _____ (1)

8.2 Igor Stravinsky: *The Rite of Spring*

8.2.1 Beskryf die werk deur na die volgende elemente te verwys:

Tekstuur:

(2)

Melodie:

(2)

8.2.2 Watter teatrale danstipe word deur dié werk begelei?

Antwoord: _____ (1)

8.3 George Gershwin: *Rhapsody in Blue*

George Gershwin maak van TWEE verskillende musiektegniese in hierdie komposisie gebruik. Noem hierdie twee tegniese en gee ook 'n kort beskrywing van die werk deur te verwys na die struktuur en algemene eienskappe.

[illegible]

(5)
[13]

EN

VRAAG 9

Kies EEN van die volgende Suid-Afrikaanse komponiste en skryf kort aantekeninge vir Wikipedia. Sluit in biografiese feite asook stylkenmerke en werke van die komponis.

- Arnold van Wyk
- MM Moerane
- Hubert du Plessis
- Mzilikazi Khumalo
- LP Mohapelo
- Peter Louis van Dijk
- SJ Khosa
- BB Myataza

Komponis: _____

[7]

OF

JAZZ**VRAAG 10**

Gee 'n kort beskrywing van TWEE van die gelyste jazz-style hieronder. Jou beskrywing moet verwys na die styleienskappe van elk, asook ten minste EEN invloedryke kunstenaar met EEN verteenwoordigende werk.

- Cool Jazz
- Modale Jazz
- Bebop
- Hardbop

Keuse 1:

(6)

Keuse 2:

(6)

[12]

EN

VRAAG 11

Beskryf die genre/styl, belangrike kenmerke en invloedryke kunstenaar(s) van TWEE van die volgende Jazz-style.

- Fusie
- Vrye en *Avant-Garde* Jazz
- Gladde Jazz

Gekose styl: _____

[10]

EN

INHEEMSE AFRIKA-MUSIEK**VRAAG 13** enige van

Gee 'n kort oorsig oor die volgende TWEE deskundiges op die gebied van Inheemse Afrika-Musiek. Sluit in spesifieke stylkenmerke:

- Mama Madosini
- Princes Magogo

Deskundige 1: _____

Deskundige 2: _____

[10]

VRAAG 14

Skryf 'n opstel oor EEN van die volgende moderne musiekblyspele:

- *Ipi Tombi*
- *African Footprint*
- *Africa Umoja*
- *Sarafina!*
- *uMabatha*

Jou opstel moet die volgende insluit:

- storielyn
- karakters
- musiekstyl
- biografiese besonderhede
- oorsprong

Gekose musiekblyspel: _____

[9]

EN

VRAAG 15

- 15.1 Skryf 'n kort paragraaf waarin jy DRIE vokale tegnieke bespreek. Noem die tegniek en gee 'n beskrywing van elk.

(6)

- 15.2 Definieer die volgende terme:

15.2.1 *Fonestetika*

(2)

15.2.2 *Taboes*

(3)

[11]**TOTAAL AFDELING C: 30**

AFDELING D

Kandidate wat in **WESTERSE KUNSMUSIEK** spesialiseer, moet **VRAAG 17** **EN** **VRAAG 18** beantwoord.

Kandidate wat in **JAZZ** spesialiseer moet **VRAAG 16** **EN** **VRAAG 18** beantwoord.

Kandidate wat in **INHEEMSE AFRIKA-MUSIEK** spesialiseer moet **VRAAG 16** **EN** **VRAAG 17** beantwoord.

VRAAG 16: OORSIG VAN WESTERSE KUNSMUSIEK

Kies 'n beskrywing/definisie van KOLOM B wat ooreenstem met die musiek-term/genre/styl in KOLOM A. Skryf slegs die letter (A tot E) in die spasie wat voorsien word op die antwoordblad, bv. 16.6 F.

KOLOM A (MUSIEK-TERM/GENRE/STYL)		KOLOM B (BESKRYWING)	
16.1	Simfonie	A	'n Klawerbordinstrument wat hoofsaaklik tydens die Barokperiode gebruik is
16.2	Homofonie	B	Komponeer in die Impressionistiese styl
16.3	Stryktrio	C	'n Grootse werk vir orkes
16.4	Debussy	D	Bestaan uit 'n Viool, Altviol en Tjello
16.5	Klavesimbel	E	'n Duidelike melodie met akkoordbegeleiding

ANTWOORDE:

16.1 _____ (1) 16.2 _____ (1) 16.3 _____ (1)

16.4 _____ (1) 16.5 _____ (1)

[5]**VRAAG 17: OORSIG VAN JAZZ**

Kies 'n beskrywing/definisie van KOLOM B wat ooreenstem met die musiek-term/genre/styl in KOLOM A. Skryf slegs die letter (A tot E) in die spasie wat voorsien word op die antwoordblad, bv. 17.6 F.

KOLOM A (MUSIEK-TERM/GENRE/STYL)		KOLOM B (BESKRYWING)	
17.1	Joplin	A	Bestaan uit verlaagde 3 ^{de} , 5 ^{de} en 7 ^{de} note
17.2	Bebop	B	'n Beklemtoning of aksent op die swak polsslake in 'n maat
17.3	Improvisasie	C	'n Komponis van <i>Ragtime</i>
17.4	Sinkopasie	D	'n Styl bestaande uit vinnige akkoordveranderings en ingewikkelde melodieë
17.5	<i>Blues</i> -toonleer	E	Kuns om musiek te skep en spontaan voor te dra

ANTWOORDE:

17.1 _____ (1) 17.2 _____ (1) 17.3 _____ (1)

17.4 _____ (1) 17.5 _____ (1)

[5]

VRAAG 18: OORSIG VAN INHEEMSE AFRIKA-MUSIEK

Kies 'n beskrywing/definisie van KOLOM B wat ooreenstem met die musiek-term/genre/styl in KOLOM A. Skryf slegs die letter (A tot E) in die spasie wat voorsien word op die antwoordblad, bv. 18.6 F.

KOLOM A (MUSIEK-TERM/GENRE/STYL)		KOLOM B (BESKRYWING)	
18.1	Botoonsang	A	'n Sangstyl waarin 'n solis 'n frase sing waarna die koor met 'n antwoordfase reageer
18.2	<i>Uhadi</i>	B	Gelyktydige gebruik van twee of meer opvallend kontrasterende ritmes in verskillende partye van 'n komposisie
18.3	Poliritme	C	Dansmusiek met 'n mengsel van Dixieland en Ragtime met herhalende melodieë
18.4	<i>Marabi</i>	D	'n Fundamentele noot word gesing terwyl 'n hoë, eteriese melodie bokant dié grondtoon geskep word deur sekere botone te versterk
18.5	Roep en Antwoord	E	'n Instrument van die Xhosas bestaande uit 'n boog, 'n snaar en 'n kalbasresonator

ANTWOORDE:

18.1 _____ (1) 18.2 _____ (1) 18.3 _____ (1)

18.4 _____ (1) 18.5 _____ (1) [5]

TOTAAL AFDELING D: 10
GROOTTOTAAL: 120

