



Province of the
EASTERN CAPE
EDUCATION

**NATIONAL
SENIOR CERTIFICATE**

KEREITI YA 12

LOETSE 2017

SESOTHO PUO YA LAPENG – PAMPIRI YA 3

MATSHWAO: 100

NAKO: 2½ dihora

Pampiri ena e na le maqephe a 5.



DITAELO HO MOHLAHLOBUWA

1. Pampiri ena e arotswe DIKAROLO tse PEDI:

KAROLO YA A: Moqoqo (50)
KAROLO YA B: Ditema tsa kgokahano tse 2 (2 x 25) (50)

ELA HLOKO: O lebelletswe ho araba dipotso tse PEDI KAROLONG ya B.

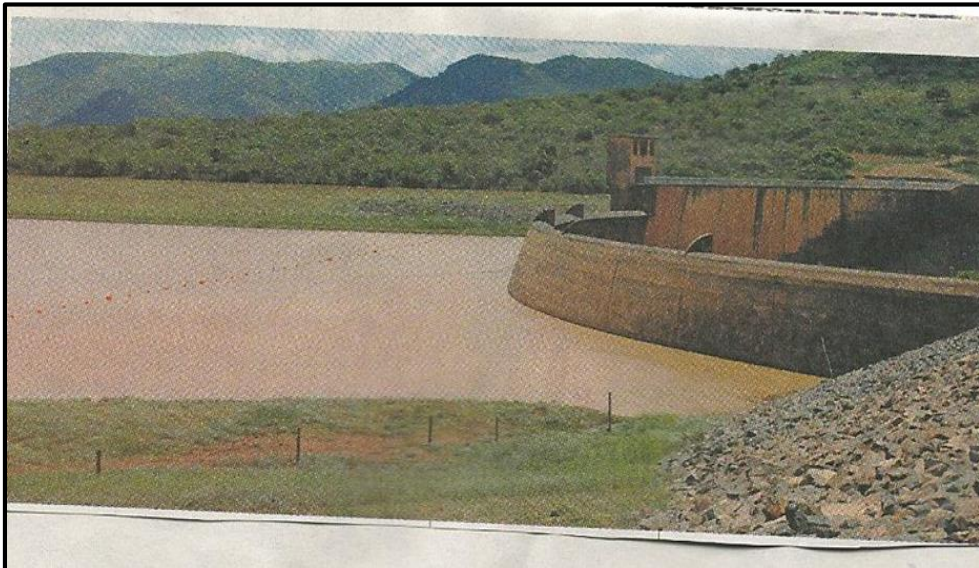
2. Araba potso e le NNGWE KAROLONG ya A le dipotso TSE PEDI KAROLONG ya B.
3. Araba dipotso TSOHLE KA Sesotho.
4. Qala KAROLO e NNGWE le e NNGWE leqepheng le LETJHA.
5. Etsa moralo wa tema e nngwe le e NNGWE (ka ho etsa mmapa wa monahano/daekramo/tjhate e bontshang tatelano ya mehopollo kapa lenane la dintlha tseo o tlang ho ngola ka tsona). Ha o qetile, bala tema hape ho hlaola diphoso. Meralo e hlahiswe QALONG ya tema ka NNGWE.
6. Meralo e totobatswe hantle hore ke meralo.
7. O eletswa ho sebedisa nako ka mokgwa ona:
Metsotso e 80 ho araba KAROLO ya A.
Metsotso e 35 ho araba tema e nngwe le e nngwe (35 x 2) KAROLONG ya B.
8. Nomora dikarabo tsa hao jwalo ka ha dipotso di nomorilwe pampiring ya dipotso.
9. Sehlooho se se ke sa balellwa e le karolo ya palo ya mantse.
10. Ngola ka mongolo o makgethe o balehang.

KAROLO YA A: MOQOQO**POTSO YA 1**

Kgetha sehlooho kapa setshwantsho SE LE SENG, mme o ngole moqoqo wa bolelele ba mantswe a 400 ho isa ho a 450 (dikahare feela). Ebang o kgetha setshwantsho ngola o itshetlehile ka mohopolo o qholotswang ke setshwantsho maikutlong a hao, mme o iqapele sehlooho sa hao.

- 1.1 Katleho e fumaneha ka mora ho sebetsa ka thata. [50]
- 1.2 Ha nka ba moahlodi wa lekgotla le phahameng la dinyewe. [50]
- 1.3 Diphephetso tse tobaneng le batjha matsatsing a kajeno. [50]
- 1.4 Ho holela metseng ya mahaeng ho lokile ho feta ho holela ditoropong. Dumellana kapa o hanane le sehlooho sena. [50]
- 1.5 Thekenoloji e bebofaditse bophelo empa e ntse e na le mathata a yona. [50]
- 1.6 Ka tla ka kena tsietsing ke ho se mamele dikeletso! [50]
- 1.7 Boha ditshwantsho tsena tse ka tlase. Kgetha SE LE SENG o nto ngola moqoqo o itshetlehileng mohopolong wa sehlooho o qholotswang ke setshwantsho seo maikutlong a hao. Iqapele sehlooho sa hao. Se lebale ho etsa moralo le ho hlaola diphoso moqoqong wa hao.

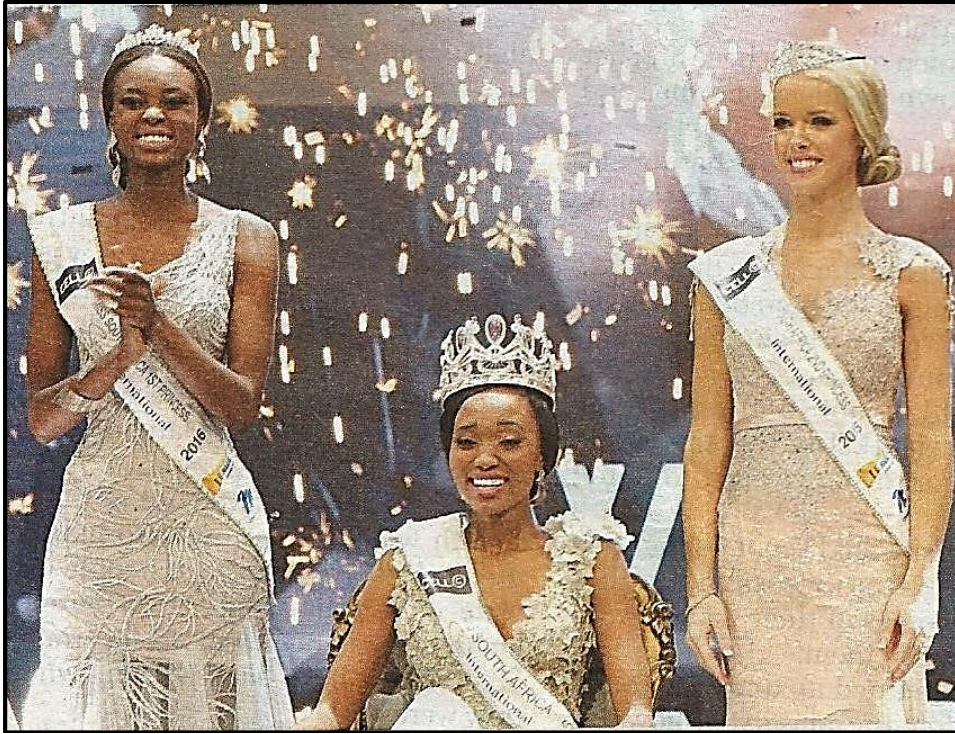
1.7.1



[50]

[Setshwantsho sena se qotsiwe ho *Farmer's Weekly*, 30 Tshitwe 2016]

1.7.2



[50]

MATSHWAO OHLE A KAROLO YA A: 50

KAROLO YA B: DITEMA TSA KGOKAHANO**POTSO YA 2**

Kgetha mme o ngole ditema tse PEDI karolong ena, bolelele ba tema ka NNGWE e be mantswe a 180 ho isa ho a 200 (dikahare feela). Hopola ho etsa moralo, o boele o lekole ditema tsa hao botjha ho hlaola diphoso.

2.1 PUO

Ngola puo eo o kopilweng ho fana ka yona sebokeng sa batjha ka la 16 Phupjane, moo o kgothalletsang batjha ho ntshetsa pele toro ya batjha ba 1976 ka ho thahasella thuto.

[25]**2.2 LENGOLO LA SEMMUSO**

Ngolla Mookamedi wa Independent Broadcasting Cooperation, o thoholetse bahlophisi ba mananeo a Lesedi FM ka tshebediso ya puo e sa hlhlohontsheng ditsebe le makgabane a mang a hohelang bamamedi.

[25]**2.3 TLALEHO/RAPOROTO**

O Molaolasephethephethe. Ngola tlaleho/raporoto eo ho yona o tlahelang ka ditshitiso tse entsweng ke ho kgetheha ha lehlwa tse ammeng makoloi a mangata.

[25]**2.4 OBITJHUARI/NALANE YA MOFU**

Lelapa la mohaisani le o kopile ho le ngolla obitjhuari ya ntate wa lelapa eo o neng o hola le yena. Ngola obitjhuari eo.

[25]**2.5 INTHAVIU**

Ngola inthaviu pakeng tsa motjha ya pasitseng Kereiti ya 12 ka dinaledi, a ba a fumana monyetla wa ho iswa Cuba ke mmuso ho ya ithutela bongaka le moithuti wa Kereiti ya 12 ya lakatsang ho tswellella le yena. Reha batjha bao mabitso.

[25]**2.6 ATIKELE E YANG KORANTENG**

Batho ba bangata ba hlasetswe ke botenya kapa monono o ba kudisang. Ngola atikele e yang koranteng o ba fe mekgwa ya ho qoba kapa ho fokotsa monono.

[25]

MATSHWAO OHLE A KAROLO YA B (25 x 2): 50
MATSHWAO OHLE: 100