



Province of the
EASTERN CAPE
EDUCATION

**NASIONALE
SENIOR SERTIFIKAAT**

GRAAD 12

SEPTEMBER 2018

EKONOMIE V1

PUNTE: 150

TYD: 2 uur



* E C O N A 1 *

Hierdie vraestel bestaan uit 13 bladsye.

INSTRUKSIES EN INLIGTING

1. Beantwoord VIER vrae soos volg in die ANTWOORDEBOEK.
 - AFDELING A: VERPLIGTEND
 - AFDELING B: Beantwoord TWEE van die drie vrae.
 - AFDELING C: Beantwoord EEN van die twee vrae.
2. Nommer die antwoorde korrek volgens die nommeringstelsel wat in hierdie vraestel gebruik word.
3. Skryf die vraagnommer boaan elke antwoord neer.
4. Lees die vrae noukeurig en begin elke vraag boaan 'n NUWE bladsy.
5. Laat 2–3 reëls oop tussen onderafdelings van vrae.
6. Beantwoord vrae in volsinne en maak seker dat die uitleg, inhoud en konteks van jou antwoorde voldoen aan die kognitiewe vlakke van die vrae.
7. Beantwoord slegs die vereiste aantal vrae. Meer antwoorde as die vereistes aantal, sal NIE nagesien word NIE.
8. Gebruik slegs swart of blou ink.
9. Jy mag 'n nieprogrammeerbare sakrekenaar gebruik.
10. Skryf netjies en leesbaar.

AFDELING A (VERPLIGTEND)**VRAAG 1****30 PUNTE – 20 MINUTE**

- 1.1 Verskeie opsies word as antwoorde tot die volgende vrae gegee. Kies die korrekte antwoord en skryf slegs die letter (A–D) langs die ooreenstemmende vraagnommer (1.1.1–1.1.8) in die ANTWOORDEBOEK neer, byvoorbeeld 1.1.9 D.
- 1.1.1 Onttrekkings van geld wat die hoeveelheid van geld in die ekonomie sal verlaag word ... genoem.
- A geldvloei
 - B inspuitings
 - C lekkasies
 - D reële vloei
- 1.1.2 Probleme van openbare sektor voorsiening is:
- A gebrek aan rekenskap.
 - B die handhaaf van wet en orde.
 - C om inwoners te beskerm teen vreemde bedreigings.
 - D om natuurlike hulpbronne te bewaar.
- 1.1.3 Eksogene verduideliking van sakesiklusse koppel die uitbreiding en inkrimping van 'n ekonomie aan ...
- A slegs aanbodfaktore.
 - B slegs vraagfaktore.
 - C magte buite die markstelsel.
 - D kragte binne die markstelsel.
- 1.1.4 Wanneer die regering gebruik maak van tariewe om invoere te ontmoedig, word dit ... genoem.
- A invoervervanging
 - B uitvoerbevordering
 - C monetêre beleid
 - D beskerming
- 1.1.5 'n Organisasie bestaande uit die wêreld se ontluikende ekonomieë, staan as... bekend.
- A Mercosur.
 - B BRICS
 - C SADU
 - D Europese-unie (EU)

- 1.1.6 Hierdie syfers verskaf 'n sistematiese rekord van nasionale ekonomiese aktiwiteit.
- A Wêreldbank
 - B Stelsel van nasionale rekeninge
 - C Progressiewe persoonlike inkome
 - D Internasionale Monetêre Fonds
- 1.1.7 'n Beleid wat deur die SARB gedryf word om pryse te stabiliseer deur inflasie te bestuur, word die ... beleid genoem.
- A monetêre
 - B fiskale
 - C internasionale handel
 - D arbeids-
- 1.1.8 'n Landswye regeringsinmenging om werk te skep deur arbeidsintensiewe metodes te gebruik word die ... genoem.
- A Swart Ekonomiese Bemagtiging
 - B Nasionale Ontwikkelingsplan
 - C Nasionale Groeiplan
 - D Uitgebreide Openbare Werkeprogram
- (8 x 2) (16)

- 1.2 Kies 'n beskrywing uit KOLOM B wat by 'n begrip in KOLOM A pas. Skryf slegs die korrekte letter (A–I) langs die ooreenstemmende vraagnommer (1.2.1–1.2.8) in die ANTWOORDEBOEK neer, byvoorbeeld 1.2.9 J.

| KOLOM A | KOLOM B |
|-----------------------------------|--|
| 1.2.1 Phillips-kurwe | A meet pryse by die eerste vlak van beduidende kommersiële transaksie, dit is waar dit die land binnekom of die fabrieksvloer verlaat |
| 1.2.2 Indirekte belasting | B georganiseerde ekonomiese aktiwiteit om vervaardiging, mynwese en dienste-sektore te skep |
| 1.2.3 Portfolio investering | C betaling aan inkomste-dienste word gemaak deur besigheid wat goedere verkoop, maar op die verbruiker gehef |
| 1.2.4 Sanksies | D aanwysers moet bepaal word kragtens die reëls van hul samestelling |
| 1.2.5 Kontantreserwe vereiste | E die waarde van een geldeenheid kragtens 'n ander |
| 1.2.6 Nywerheids-ontwikkeling | F 'n amptelike bevel om handel met 'n land te stop, ten einde hulle te dwing om internasionale wette te gehoorsaam |
| 1.2.7 Produsente-prysindeks (PPI) | G die Wet op Banke verander soms die saldo's van banke om geldskepping aktiwiteite van banke te manipuleer |
| 1.2.8 Spesifikasie | H koop en verkoop van aandele en skuldbriewe byvoorbeeld aandele en effekte I illustreer die verhouding tussen werkloosheid en inflasie |

(8 x 1)

(8)

- 1.3 Gee EEN term vir elk van die volgende beskrywings. Skryf slegs die term langs die vraagnommer (1.3.1–1.3.6) in die ANTWOORDEBOEK neer. Akronieme en afkortings sal NIE aanvaar word NIE.
- 1.3.1 Markte vir langtermyn-finansiële instrumente byvoorbeeld effekte en aandele
- 1.3.2 Negatiewe ekonomiese groei vir ten minste twee agtereenvolgende kwartale van die jaar
- 1.3.3 Oneerlike gedrag deur persone in verantwoordelike posisies
- 1.3.4 Die doelbewuste daling in die waarde van 'n geldeenheid as gevolg van regeringsinmenging
- 1.3.5 Note en munte in omloop en vraagdeposito's van die plaaslike privaatsektor
- 1.3.6 'n Stuk land wat 'n gang/deurgang bied van een gebied na 'n ander
- (6 x 1) (6)
- TOTAAL AFDELING A: 30**

AFDELING B

Beantwoord TWEE van die drie vrae uit hierdie afdeling in die ANTWOORDEBOEK.

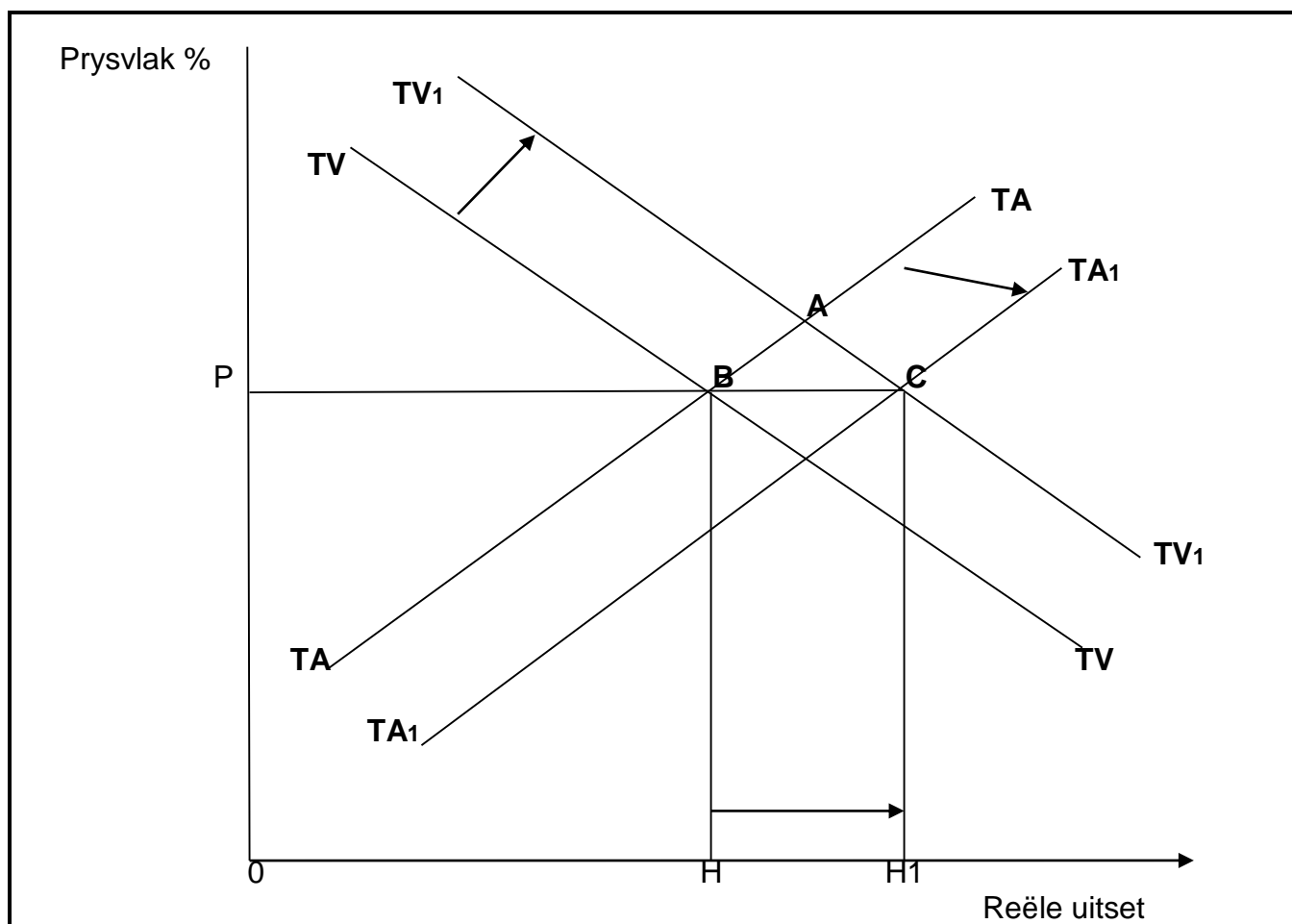
VRAAG 2: MAKRO-EKONOMIE**40 PUNTE – 30 MINUTE**

2.1 Beantwoord die volgende vrae.

2.1.1 Noem enige TWEE metodes om 'n BBP te bereken. (2 x 1) (2)

2.1.2 Hoe kan uitvoerbevordering die betalingsbalans onewewigtigheid regstel? (1 x 2) (2)

2.2 Bestudeer die onderstaande grafiek en beantwoord die vrae wat volg.



2.2.1 Wat word in bostaande grafiek geïllustreer? (1)

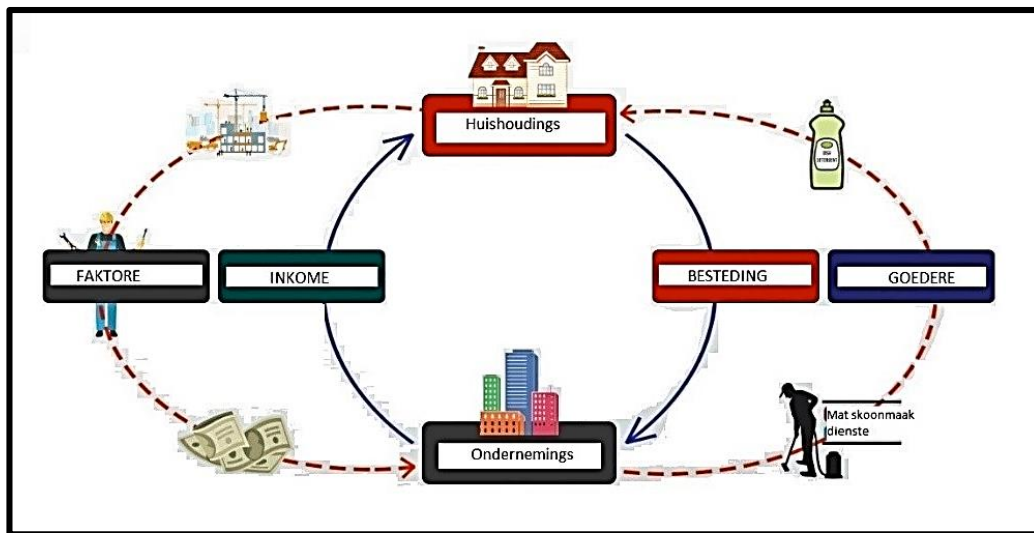
2.2.2 By watter punte sal inflasie voorkom? (1)

2.2.3 Beskryf die begrip *nuwe ekonomiese paradigma* kortliks. (2)

2.2.4 Wat sal met die uitset gebeur as aanbod nie reageer op die veranderinge in vraag nie? (2)

2.2.5 Hoe sal die regering produksiekoste verlaag om die aanbodkant van die ekonomie te stimuleer? (2 x 2) (4)

2.3 Bestudeer die onderstaande diagram en beantwoord die vrae wat volg.



2.3.1 Wat word in bostaande diagram voorgestel? (1)

2.3.2 Watter deelnemer is die hoofverbruiker in die ekonomie? (1)

2.3.3 Omskryf kortliks die begrip '*ekonomiese kringloop*'. (2)

2.3.4 Bespreek die rol van die *faktormark* in die ekonomiese kringloop. (2)

2.3.5 Hoe beïnvloed die vermenigvuldiger-effek die regering ten opsigte van die neem van besluite? (2 x 2) (4)

2.4 Onderskei tussen *spesialisasie* en *keuse* as argumente ten gunste van vryhandel. (2 x 4) (8)

2.5 Hoe gebruik die regering die fiskale beleid om die ekonomie te beperk? (4 x 2) (8)

[40]

VRAAG 3: EKONOMIESE STREWES**40 PUNTE – 30 MINUTE**

3.1 Beantwoord die volgende vrae.

3.1.1 Noem enige TWEE aansporings wat die Suid-Afrikaanse regering gebruik om nywerheidsontwikkeling te verhoog (2 x 1) (2)

3.1.2 Hoe kan die Nasionale Ontwikkelingsplan 'n beter lewe vir almal verseker? (1 x 2) (2)

3.2 Bestudeer die onderstaande uittreksel en beantwoord die vrae wat volg.

COEGA NYWERHEIDSONTWIKKELINGSONE (NOS)

Die Coega NOS is geleë naby Nelson Mandela-baai in Suid-Afrika se voorste investering gebied vir nywerhede met 'n globale perspektief. Coega het sukses behaal met die lok van 'n gesonde mengsel van beide plaaslike en internasionale investeerders.

[Aangepas uit www.coega.co.za]

3.2.1 Wat was die regering se doel met die totstandkoming van nywerheidsontwikkelingsones (NOSe)? (1)

3.2.2 Noem enige diens wat deur Oos-Londen se NOS verskaf word. (1)

3.2.3 Omskryf die begrip '*nywerheidsontwikkelingsone*'. (2)

3.2.4 Verduidelik waarom die NOS as 'n belastingvrye aansporing beskou word. (2)

3.2.5 Hoekom was NOSe nie baie suksesvol sedert hulle ontstaan in Suid-Afrika nie? (4)

3.3 Bestudeer die onderstaande spotprent en beantwoord die vrae wat volg.



- 3.3.1 Wat word in bogenoemde spotprent voorgestel? (1)
- 3.3.2 Noem enige aspek wat gebruik word om die vlak van 'n land se ontwikkeling aan te dui. (1)
- 3.3.3 Verduidelik kortliks die begrip 'Noord/Suid verdeel'. (2)
- 3.3.4 Verduidelik kortliks enige uitdaging van globalisasie tussen die Noord en die Suid. (2)
- 3.3.5 Hoe kon lande in die Suid die inkomte-gaping oorbrug wat Noord en Suid verdeel? (4)
- 3.4 Verduidelik *werkverskaffing* as 'n ekonomiese aanwyser kortliks. (4 x 2) (8)
- 3.5 Hoe suksesvol is die Suid-Afrikaanse regering se aansporings ten opsigte van die stimulering van nywerheidsontwikkeling? (4 x 2) (8)

[40]

VRAAG 4: MAKRO-EKONOMIE EN EKONOMIESE STREWES

40 PUNTE – 30 MINUTE

4.1 Beantwoord die volgende vrae.

4.1.1 Noem enige TWEE dienste wat deur die regering beskou word as noodsaaklik om mense se lewenstyl, asook die vlak van ekonomiese en sosiale ontwikkeling te verbeter. (2 x 1) (2)

4.1.2 Hoe kan plaaslike syfers na nasionale syfers omgeskakel word? (1 x 2) (2)

4.2 Bestudeer die onderstaande tabel en beantwoord die vrae wat volg.

BETALINGSBALANS

| (R Miljoene) | | | |
|----------------------------------|-----------------|-----------------|-----------------|
| Lopende rekening | 2015 | 2016 | 2017 |
| Goedere uitvoer | 970 623 | 1 058 032 | 1 108 322 |
| Netto goud uitvoere | 59 521 | 66 762 | 66 411 |
| Ontvangste vir dienste | 191 605 | 210 865 | 210 238 |
| Ontvangste vir inkome | 98 016 | 87 773 | 81 637 |
| - Goedere invoer | 1 076 290 | 1 090 089 | 1 105 876 |
| - Betaling vir dienste | 197 643 | 218 830 | 215 544 |
| - Betaling vir inkome | 198 382 | 208 243 | 225 201 |
| Lopende oordragte | -33 533 | -27 458 | -38 303 |
| Saldo op lopende rekening | -186 084 | -121 188 | -114 317 |

[Bron: SARB Kwartaallikse Bulletin, Maart 2018]

4.2.1 Gedurende watter jaar het Suid-Afrika die grootste handelstekort in die handelsbalans getoon? (1)

4.2.2 Watter rekening in die betalingsbalans toon die syfers van die handelsbalans aan? (1)

4.2.3 Omskryf die begrip '*handelsbalans*'. (2)

4.2.4 Wat kan Suid-Afrika doen om die uitvoer van goedere positief te beïnvloed? (2)

4.2.5 Hoe word die ekonomie positief beïnvloed deur internasionale handel? (4)

4.3 Bestudeer die onderstaande spotprent en beantwoord die vrae wat volg.



Wanvoeding bly 'n probleem in Suid-Afrika, alhoewel dit nie so endemies is soos in ander lande nie. 15% van Suid-Afrikaanse babas word gebore met 'n lae gewig by geboorte en 5% van Suid-Afrikaanse kinders is ondergewig.

[Bron: Eksaminator]

- 4.3.1 Identifiseer die sosiale aanwyser wat hierbo aangetoon word. (1)
- 4.3.2 Noem enige oorsaak van wanvoeding in Suid-Afrika. (1)
- 4.3.3 Verduidelik kortliks die begrip '*sosiale aanwyser*'. (2)
- 4.3.4 Watter planne en strategieë was deur die regering ingestel om die algehele gesondheid verwante sake aan te spreek? (2)
- 4.3.5 Hoe kan onderwys armoede in Suid-Afrika verminder? (2 x 2) (4)
- 4.4 Onderskei tussen *aansporings* en *subsidies* as metodes van uitvoerbevordering. (4 x 2) (8)
- 4.5 Evalueer die belangrikheid van produktiwiteit as 'n ekonomiese aanwyser. (4 x 2) (8)

[40]

TOTAAL AFDELING B: 80

AFDELING C

Beantwoord EEN van die volgende twee vrae in hierdie afdeling in die ANTWOORDEBOEK.

Jou antwoord sal soos volg geassesseer word:

| STRUKTUUR VAN OPSTEL | PUNTE-TOEKENNING: |
|--|--------------------------|
| Inleiding Die inleiding is 'n laerorde-antwoord. <ul style="list-style-type: none"> • 'n Goeie beginpunt is om die hoofterm, wat met die vraagonderwerp verband hou, te definieer. • Moenie enige deel van die vraag in jou inleiding insluit nie. • Moenie enige deel van die inleiding in die liggaam herhaal nie. • Vermoeg om in die inleiding te noem wat jy in die liggaam gaan bespreek. | Maks. 2 |
| Liggaam Hoofdeel: Bespreek in detail/Diepgaande bespreking/Ondersoek/ Bespreek krities/Analiseer/Vergelyk/Evalueer/Onderskei/Differensieer/Verduidelik Addisionele deel: Gee eie mening/Bespreek krities/Evalueer/Evalueer krities/Trek 'n grafiek en verduidelik/Gebruik die gegewe grafiek en verduidelik/Voltooi die gegewe grafiek/Bereken/Lei af/Vergelyk/Verduidelik/Onderskei/Interpreteer/Debatteer kortliks/Hoe/Maak voorstelle | Maks. 26 Maks. 10 |
| Slot Enige hoërorde-slot behoort die volgende in te sluit: <ul style="list-style-type: none"> • 'n Kort samevatting van dit wat alreeds bespreek is, sonder om feite wat alreeds genoem is, te herhaal • Enige mening of waardeoordeel van die feite wat bespreek is • Addisionele ondersteuningsinligting wat die bespreking/analise versterk • 'n Opponerende sienswyse met motivering, indien verlang • Aanbevelings | Maks. 2 |
| TOTAAL | 40 |

VRAAG 5: MAKRO-EKONOMIE**40 PUNTE – 40 MINUTE**

- Bespreek die makro-ekonomiese doelwitte van die staat. (26 punte)
- Hoe suksesvol die regering was om openbare sektor mislukking te verminder. (10 punte) **[40]**

VRAAG 6: EKONOMIESE STREWES**40 PUNTE – 40 MINUTE**

- Bespreek die aanbodkant benadering om groei en ontwikkeling in Suid-Afrika te bevorder, onder hoofde van die volgende subhoofde:
 - Doeltreffendheid en effektiwiteit van mark
 - Doeltreffendheid van besighede
 - Die koste om besigheid te doen (26 punte)
- Evalueer die toepaslikheid van Suid-Afrika se streekontwikkelings-beleide. (10 punte) **[40]**

TOTAAL AFDELING C: 40
GROOTTOTAAL: 150