



Province of the
EASTERN CAPE
EDUCATION

**NASIONALE
SENIOR SERTIFIKAAT**

GRAAD 12

SEPTEMBER 2021

**GEOGRAFIE V2
BYLAAG**

Hierdie bylaag bestaan uit 8 bladsye.

FIGUUR 1.3: LANDELIKE NEDERSETTINGSKWESSIE WAT MET LANDELIKE ONTVOLKING VERWANT HOU



[Bron: <https://www.google.com>]

FIGUUR 1.4: STEDELIKE GRONDGEBRUIKSONE – SSK[Bron: <https://www.bing.com>]**FIGUUR 1.5: STEDELIKE KWESSIE WAT MET DIENSLEWERING (BASIESE DIENSTE) VERBAND HOU**

ONWETTIGE KONNEKSIES: 211 JOBURG INFORMELE NEDERSETTINGS WORD DAARVAN BESKULDIG AAN DIEFSTAL VAN DIE STAD SE ELEKTRISITEIT

Ongeveer 211 informele nedersettings in die stad van Johannesburg word daarvan beskuldig dat hulle City Power se elektrisiteit steel. City Power het gesê hy verloor miljarde rande se inkomste. Isaac Mangena, woordvoerder van City Power, het gesê altesaam vyf lewens is verloor weens mense wat doodgeskok is.

City Power het Woensdag op die informele nedersetting toegesak en onwettige verbindings verwyder. Mangena het gesê dat hulle vir die tweede keer in minder as 'n maand in die omgewing besig was om diskonnekterings te doen. "Ons sal nie moeg word om terug te keer en hul onwettige elektrisiteit af te sny nie, want dit is nie net duur vir ons nie, maar ook vir infrastruktuur. Ons het gesien hoe vele van ons substasies ontplof weens oorlading wat deur onwettige verbindings veroorsaak word.

"Elke keer as daar 'n onderbreking is wat veroorsaak word deur 'n ontploffing, is dit wettige verbruikers wat daaronder ly, insluitend diegene wat van die huis af werk. Hulle kan dalk hul werk verloor as gevolg van hewige onderbrekings wat deur oorlading veroorsaak word," het Mangena gesê.

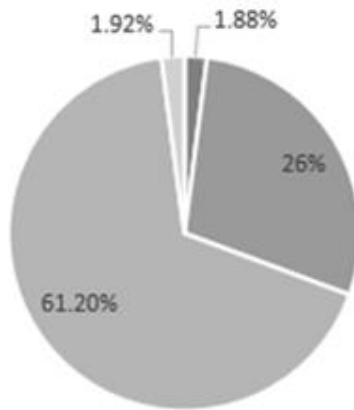
Mangena het inwoners aangeraai om die regering te versoek om wettige elektrisiteit te laat installeer. "Ons het ongeveer 'n halfmiljoen huishoudings wat ons wettiglik van elektrisiteit voorsien. Ons het ook 211 informele nedersettings met 'n beraming van ongeveer 5 000 huishoudings wat onwettig verbind is. Ons dink dat die aantal onwettige verbindings meer kan wees.

[Aangepas uit News24, 9 March 2021]

FIGUUR 2.2: EKONOMIESE SEKTORE

A

SA 2019 BBP STATISTIEKE



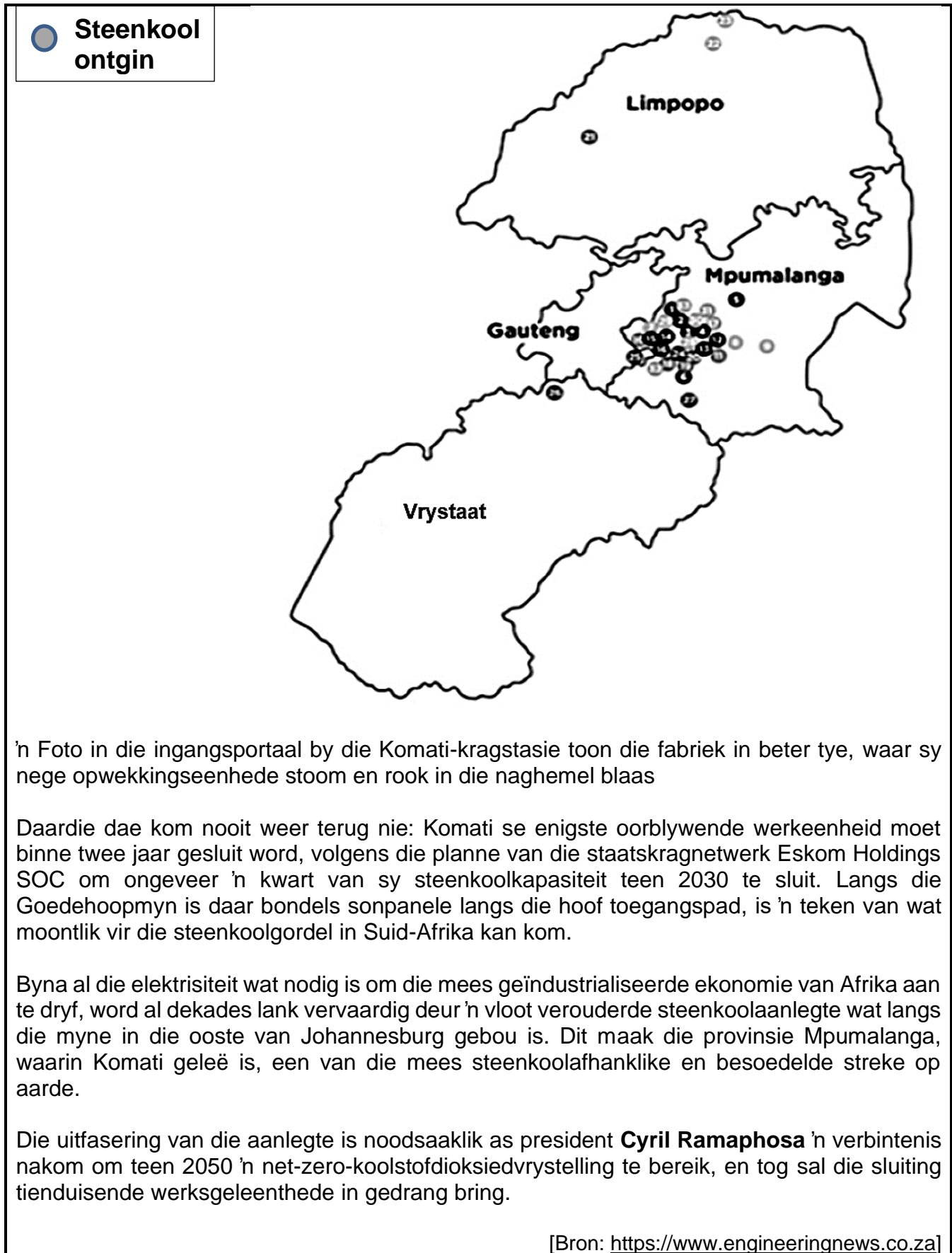
■ Landbou ■ Industrie ■ Tersiêr ■ Kwaternêr

B**2019 BBP STATISTIEKE**

Landbou	1,88%
Industrie	26%
Tertiêr	61,20%
Kwaternêr	1,92%

Primêr**Sekondêr****Tersiêr****Kwaternêr**[Bron: <https://www.google.com>]

FIGUUR 2.3: PRIMÊRE EKONOMIESE AKTIWITEIT – STEENKOOL MYNBOU



FIGUUR 2.4: STRATEGIEË VIR INDUSTRIËLE ONTWIKKELING: DIE SALDANHABAAI INDUSTRIËLE ONTWIKKELINGSONE (SBIOS)



[Bron: Google Images – Saldanha Bay Industrial Development Zone]

SALDANHA BAAI INDUSTRIËLE ONTWIKKELINGSONE TREK BELEGGINGS AAN

28 Februarie, 2021

Die nywerheidsontwikkelingsone van Saldanhabaai het tot dusver meer as R21 miljard se beleggings gelok, sê Fikile Majola, adjunkminister van handel, nywerheid en mededinging.

Die adjunkminister het gesê dat hierdie beleggings in verskillende ontwikkelingsfases is en twee daarvan, met 'n private beleggingswaarde van R380 miljoen wat reeds met die bou van hul vervaardigingsfasiliteite begin.

Die SBIOS is die eerste spesiale ekonomiese sone (SES) wat in 'n hawe geleë is en is die enigste sektorspesifieke SES in Suid-Afrika wat spesifiek vir die energie- en maritieme nywerhede voorsiening maak.

“Die SBIOS het ook agt nuwe beleggingsooreenkomste onderteken met bedryfsmaatskappye in die maritieme-, olie- en gassektor. Hierdie beleggings sal lei tot permanente en volhoubare werkseleenthede wat die land vir sy burgers moet skep.”

“Die ontwikkeling van die sone sal die hele Saldanha en Weskusstreek moet integreer om werklike projekte te bereik wat almal bevoordeel,” sê Majola.

Kaashifah Beukes, uitvoerende hoof van die SBIDZ, het gesê: “Ons is trots dat ons uit die COVID-19-pandemie gekom het en is op pad om projekte ter waarde van meer as R300 miljoen aan beleggersinfrastruktuur in te lei, wat 'n broodnodige hupstoot bring vir ons konstruksiesektor en werkseleenthede in die Weskus, en uiteindelik die land,” het sy gesê.

[Bron: [Researchgate.net](https://www.researchgate.net)]

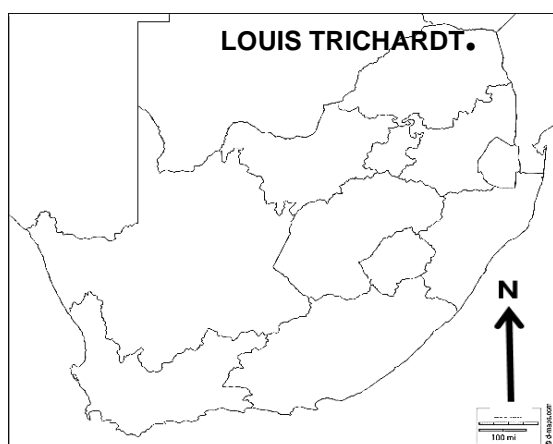
FIGUUR 2.5: TERSIËRE SEKTOR – INTERNASIONALE HANDEL



[Bron: Daily Maverick, 17/02/2021]

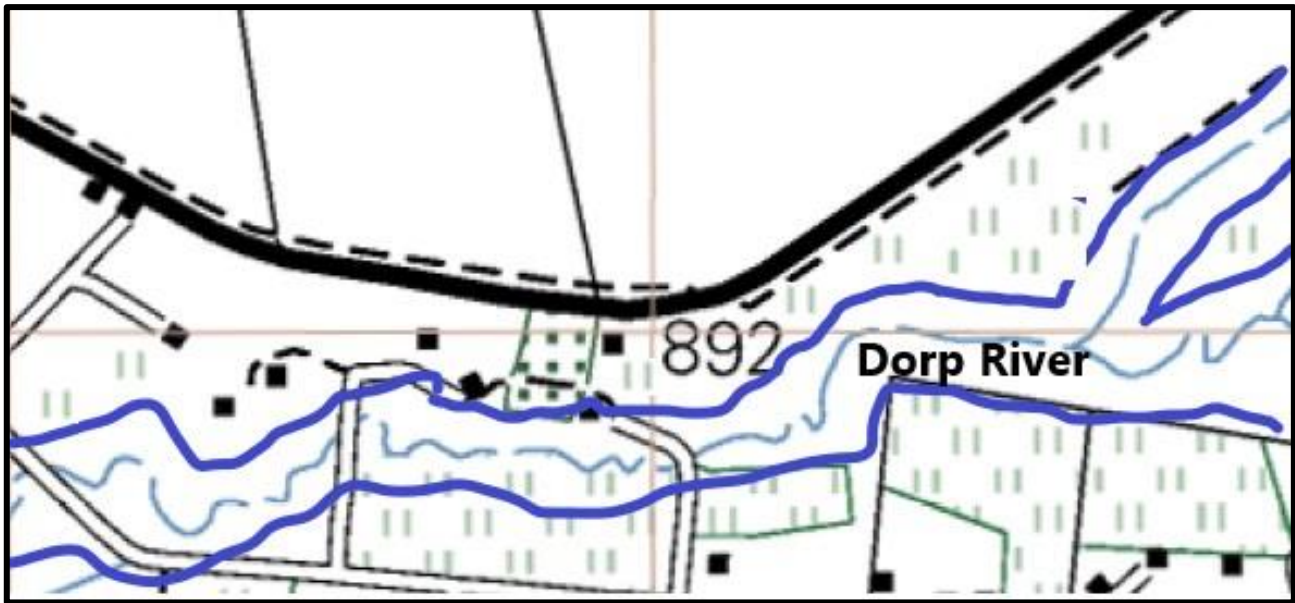
AFDELING B: ALGEMENE INLIGTING OOR LOUIS TRICHARDT

Koördinate: 23° 3' 0" S, 29° 54' 0" O



Louis Trichardt is 'n stad aan die voet van Songozwi, in die Soutpansberg-bergreeks in die Limpopo-provinsie van Suid-Afrika. Dit is die middelpunt van die Makhado plaaslike munisipaliteit, en is geleë in 'n vrugbare gebied waar lietsjies, piesangs, mango's en neute geproduseer word. Die N1 Nasionale Roete loop deur die stad. Louis Trichardt is 437 kilometer van Johannesburg af en een uur se ry van die Zimbabwiese grens by Beitbrug.

Die grootste deel van Louis Trichardt se ekonomie word versterk deur boerderyaktiwiteite in die stad. Die stad se ekonomie kan 'n verdere hupstoot kry as voorgestelde myne in die omgewing oopgaan. Daar was egter baie weerstand van natuurbewaarders teen myne wat in die gebied oopmaak.

FIGUUR 3.9: BUFFER LANGS DIE DORPRIVIER

[Bron: Eksaminator]